



# Les arts du cirque

Longtemps réservée aux professionnels, cette pratique est de plus en plus ouverte aux amateurs. Cet art très populaire, inscrit dans les arts du spectacle vivant, réunit les acrobaties gymniques, l'expression corporelle, la musique, les arts plastiques et le jeu de scène. Ils regroupent plusieurs disciplines, telles que l'acrobatie, la jonglerie, la clownerie, le rolla bolla, le mât chinois, le trapèze, le tissu aérien, etc.



## APTITUDES DÉVELOPPÉES

- **Coordination et adresse**
- **Repères dans l'espace**
- **Équilibre**
- **Dextérité**
- **Agilité**
- **Force**

## MODES DE PRATIQUE

Manifestation et rencontre, loisir

## PUBLIC

Ouvert à tous, à partir de 6 ans



Créativité  
**Ouverture**

Mémorisation Solidarité

Concentration





## LES + DE LA FSCF

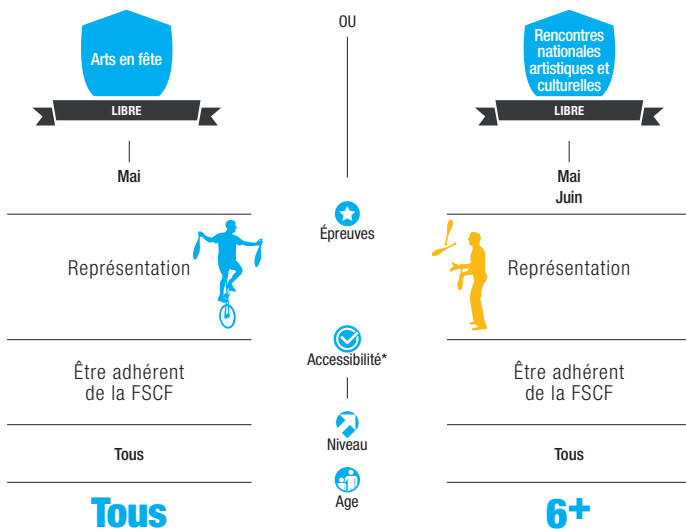
La FSCF a créé le festival *Arts en fête*, qui met en avant le fait que tout peut se mêler : l'artistique et le culturel peuvent aussi se retrouver dans les pratiques sportives. En effet, les activités ont souvent leurs propres manifestations nationales et certaines disciplines ne se rencontrent jamais. L'objectif du festival est de rassembler des groupes divers, en associant plusieurs disciplines, afin de créer un spectacle original et d'ouvrir les participants aux différents arts. Des ateliers de découverte et de pratique, destinés à tous les participants mais aussi au grand public, sont également accessibles, dans un objectif d'initiation.

## FORMATIONS FÉDÉRALES ET PROFESSIONNELLES

S'approprier les bases de l'animation d'un groupe dans une activité artistique et culturelle.

## STAGES DE PERFECTIONNEMENT TECHNIQUE

Des stages de perfectionnement technique à destination des pratiquants sont organisés aussi bien au niveau local qu'au niveau départemental.



Conception réalisation : Chléa - chléa.com

\*Se reporter aux règlements fédéraux

### La Fédération Sportive et Culturelle de France

La Fédération Sportive et Culturelle de France (FSCF) rassemble depuis 1898 des associations partageant un projet éducatif fondé sur des valeurs d'ouverture, de respect, d'autonomie, de solidarité et de responsabilité. Reconnue d'utilité publique, la FSCF privilégie une vie associative accessible à tous. Forte de ses 202 000 adhérents et 1 315 associations affiliées, la FSCF est une fédération multiactivité proposant des activités sportives, artistiques et culturelles, éducatives et d'animation.

www.fscf.asso.fr @laFSCF