



LA RSO FEDERALE

Les outils



2024

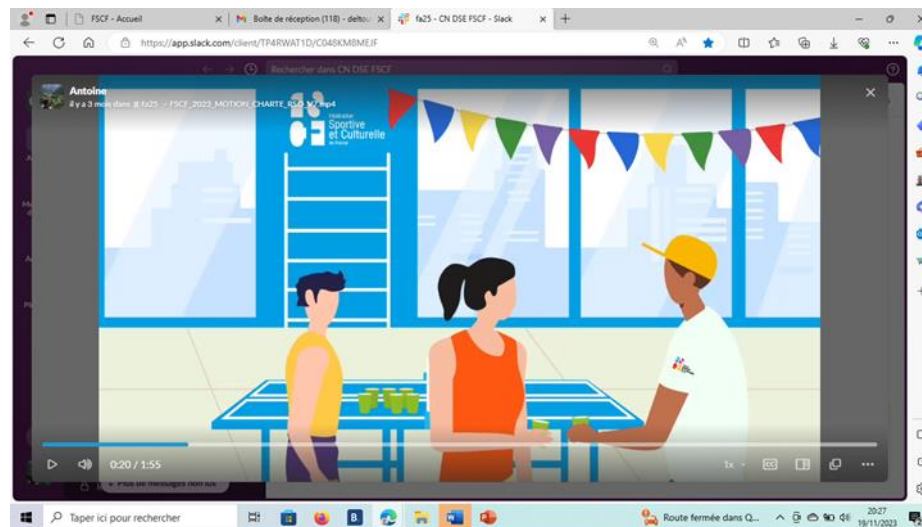
#AssisesFSCF



Vivons ensemble l'expérience sport et culture !

// Présentation

La RSO fédérale, illustrée par un petit film



// Les outils RSO

La commission nationale Démarche Sociétale et Environnementale

A entrepris la création de fiches pratiques et de guides afin de :

- Vous aider à prendre en main des dispositifs RSO
- Vous faciliter la transmission des informations au sein de vos structures ou associations
- Vous accompagner d'une manière plus efficace.



// Les 4 premières fiches pratiques

fiche pratique RSO

LA charte DE L'ENGAGEMENT ECORESPONSABLE

Elle permet de se faire connaître, de développer de nouveaux projets porteurs de sens, avec l'appui de nouvelles ressources. L'association n'est plus qu'un lieu de pratique mais redevient un espace où le projet éducatif prend toute sa dimension sociale. L'humain, le vivant sont au centre des préoccupations. Il s'agit d'accompagner un développement durable de l'association en sensibilisant les adhérents aux enjeux de demain et préparer ainsi les futurs dirigeants.

LES ENGAGEMENTS DE L'ASSOCIATION

Avant d'engager votre association dans la construction de la charte, la commission nationale préconise les 2 points suivants :

- Désigner un référent développement durable
- Engager l'association dans la démarche de la certification fédérale

SA DURÉE : Elle a une durée de 4 ans

SES ACTIONS :

- Année 1 : 6 actions minimum
- Année 3 : ajout de 2 nouveaux engagements

Année	Engagements	Critères
Année 1	6	3 thèmes RSO dont la gouvernance
Année 2	Suit	Bilan 1
Année 3 (p=2)	Suit 8 engagements	Couvert sur 3 thèmes supplémentaires
Année 4 (p=3)	Renouvellement	Bilan 2

LES ÉTAPES DE L'ÉLABORATION DE LA CHARTE

1. L'association transmet la liste de ses actions à la commission nationale DSE via le formulaire en ligne
2. Dans un délai de 15 jours, la commission nationale étudie les actions proposées
3. Une fois passé ce délai, deux cas de figures sont possibles :
 - Validation directe par la commission nationale
 - Des améliorations sont nécessaires pour validation. Un accompagnement de la commission est alors mis en place.

LA VALORISATION DE LA CHARTE

- Une fois validée et entérinée la charte est mise en forme par les services du siège national.
- La charte est adressée au siège de l'association dans un délai de 1 mois à compter de sa validation
- Un courrier est adressé à la commune et à la communauté de commune par la FSCF afin de valider la charte.

CONTACT
Pour tout complément d'information ou aide à la prise en main du dispositif, contactez la commission nationale Démarche Sociétale et Environnementale (CNDE) : developpementdurable@fscf.asso.fr

Version 10.2023

fiche pratique RSO

LA charte RSO DES COMITÉS

Avec une stratégie de développement qui intègre la RSO, les comités s'assurent d'une reconnaissance auprès de leurs institutions locales, de partenaires privés, affirment leur ancrage sur leur territoire et s'inscrivent dans une démarche qualité. Ainsi, les comités montrent la voie et incitent les associations à prendre le chemin d'un engagement vertueux. Les comités sensibilisent leurs adhérents et mettent en avant les enjeux de demain

LES ENGAGEMENTS DU COMITÉ DÉPARTEMENTAL OU RÉGIONAL

Avant d'engager votre association dans la construction de la charte, la commission nationale préconise de désigner un référent RSO au sein du comité, élu ou non élu.

SA DURÉE : Elle a une durée de 4 ans

SES ACTIONS :

- Le comité s'engage sur la mise en place de 12 actions RSO, à savoir 2 engagements par thème.
- Au moins 1 fois par an, le comité publie une actualité web faisant état de ses actions entreprises.

LES ÉTAPES DE L'ÉLABORATION DE LA CHARTE

1. Le comité transmet la liste de ses actions à la commission nationale via le formulaire en ligne
2. Dans un délai de 15 jours, la commission nationale étudie les actions proposées
3. Une fois passé ce délai, deux cas de figures sont possibles :
 - Validation directe par la commission nationale
 - Des améliorations sont nécessaires pour validation. Un accompagnement de la commission est alors mis en place.

LA VALORISATION DE LA CHARTE

- Une fois validée et entérinée la charte sera mise en forme
- La charte est adressée au siège du comité dans un délai de 1 mois à compter de sa validation.
- Un courrier est adressé à la DRAJES et au conseil départemental ou à la DRAJES et au conseil régional de votre territoire.

CONTACT
Pour tout complément d'information ou aide à la prise en main du dispositif contactez la commission nationale Démarche Sociétale et Environnementale (CNDE) : developpementdurable@fscf.asso.fr

Version 10.2023

fiche pratique RSO

Démarche Responsable

Afin de valoriser l'engagement de ses organisateurs de rencontres et de manifestations, la FSCF a mis en place la Démarche Responsable. Elle permet aux organisateurs s'engageant dans cette démarche de développement durable de bénéficier d'une reconnaissance de la FSCF.

POUR OBTENIR LA VALORISATION DÉMARCHÉ RESPONSABLE

QUI PEUT RECEVOIR LA VALORISATION ?
Les organisateurs de manifestations sportives, culturelle ou artistique. Quel que soit l'objectif de la manifestation (du local au national)

LES CRITÈRES D'OBTENTION
La commission nationale s'appuie sur 6 critères d'évaluation en lien avec les axes RSO du CNOSF et les objectifs de développement durable.

SA DURÉE : La durée de la valorisation est limitée à celle de la manifestation concernée. (avant/après)

LES ÉTAPES DE L'ÉLABORATION DE LA CHARTE

1. L'organisateur dépose sa demande via le questionnaire en ligne
2. Dans un délai de 15 jours, la commission nationale étudie les actions proposées
3. Une fois passé ce délai, deux cas de figures sont possibles :
 - Validation directe par la commission nationale
 - Des améliorations sont nécessaires pour validation. Un accompagnement de la commission est alors mis en place.

LA VALORISATION DE LA CHARTE

L'organisateur recevra un e-mail de confirmation ainsi qu'un kit comprenant, entre autres, les éléments suivants :

- Le logo, Démarche Responsable, est transmis à l'association afin de l'apposer sur tous ses documents. Il permet également une reconnaissance extérieure de cet engagement.
- Le film de promotion de la RSO à la FSCF

CONTACT
Pour tout complément d'information ou aide à la prise en main du dispositif, contactez la commission nationale Démarche Sociétale et Environnementale (CNDE) : developpementdurable@fscf.asso.fr

Version 10.2023

fiche pratique RSO 5.1

ORGANISER SON clean-up

Pour organiser un Clean Up dans un 1er temps il faut véritablement définir la mission et le but que nous souhaitons atteindre.

- Mission : Nettoyer un espace précis, nettoyer un quartier, une commune, la nature (forêt) etc.
- Partir en repérage pour dénicher l'endroit à nettoyer proche de vous et facilement accessible à pied pour tous.
- But : Rendre propre le lieu aul, nettoyer la forêt de ses branches et autres, créer du lien autour d'un projet porteur, etc.

ATTENTION : choisir un lieu Public de préférence rempli de déchets, sinon il faudra des autorisations spéciales.

LES PRÉPARATIFS INDISPENSABLES

CONTACTER
Il est impératif de prendre attache auprès de la Mairie de la Commune où se situe le site à nettoyer. Celle-ci fournira très souvent et gratuitement le matériel nécessaire pour la bonne tenue du ramassage comme les gants et les sacs poubelles, et pourra mettre à disposition des bennes à ordures pour jeter les déchets encombrants. Elle pourra aussi vous informer sur la zone à dépolluer et vous indiquer les consignes de tri en vigueur sur son territoire.

Attache : Grâce à l'application « Trash Out » possibilité de vérifier si un décharge sauvage n'a pas déjà été signalée aux autorités.

INVITER
Convier les personnes qui participeront au ramassage et constitueront votre équipe de « Serial Cleaners ». La communication est très importante :

1. Envoyer un mail d'invitation, sans oublier d'y intégrer un questionnaire de participation pour anticiper le nombre de fournitures nécessaires (gants, sacs poubelles).
2. Disposer des affiches à des endroits stratégiques en respectant les lieux (magasin, mairie, structure, etc.).
3. Envoyer un message sur les plateformes en interne. Utilisez les outils de communication présents dans votre structure pour relayer l'événement. Slack, Discord, Facebook, Instagram, etc.
4. Penser à faire un message de rappel quelques jours avant l'événement.
5. Aller à la rencontre des Parents et Enfants que vous souhaitez intégrer à votre Clean Up.
6. Rassurer, expliquer.

Il est vivement conseillé de prendre le temps d'expliquer en quoi cette action est utile et en quoi elle consiste. Pourquoi cette action est-elle mise en place ? Et surtout répondre aux questions.

Version 10.2023

// Le premier guide

Utilisation valorisée dans le cadre des démarches suivantes :

- La charte des 15 engagements du ministère des Sports et des Jeux Olympiques et Paralympiques
- La labellisation du CNOSF
- La démarche responsable de la FSCF

Avant de vous lancer
Une boîte à outils a été créée pour répondre à vos questions et vous aidez à le prendre en main. Et peut-être vous donner des idées pour aller plus loin.

Accédez au **COACH CLIMAT évènements**

CONTACT
Pour tout complément d'information ou aide à la prise en main du dispositif, contactez la commission nationale Démarche Sociétale et Environnementale (CNDESE) : developpementdurable@fscf.asso.fr

COACH CLIMAT évènements
L'OUTIL DE CALCUL DES ÉMISSIONS DE GAZ À EFFET DE SERRE POUR VOS MANIFESTATIONS !
Version 10.2023

Paris 2024, avec le soutien du ministère des Sports et des Jeux Olympiques et Paralympiques et le CNOSF, a créé le Coach Climat Evénements. La FSCF a participé à l'élaboration de l'outil et aux phases de tests.

OBJECTIF
Accompagner les acteurs du sport dans leur transition écologique en leur permettant d'estimer plus facilement les émissions de gaz à effet de serre de leur événement sportif.

AVANTAGES

- Gratuit
- Accessible à tout type d'évènement qu'il soit local, régional ou national
- Facile d'usage et rapide

LES 4 ETAPES D'UTILISATION DE L'OUTIL

- 1 LE CHOIX DU PARCOURS**
Il est possible de choisir entre deux parcours :
 - **Découverte** : première utilisation, événement à l'échelle locale ou régionale
 - **Confirmé** : seconde utilisation, événement de grande envergure
- 2 INFORMATIONS RELATIVES AUX ACTIVITÉS**
Questionnaire d'informations concernant l'évènement. Les questions sont réparties dans 10 catégories:
 1. Restauration
 2. Hébergement
 3. Déplacements
 4. Infrastructures et énergie
 5. Matériel sportif
 6. Logistique
 7. Objets promotionnels
 8. Habillage du site
 9. Numérique
 10. Déchets
- 3 IDENTIFICATION DES POSTES D'ÉMISSIONS**
Avec les informations renseignées lors de l'étape 2, l'outil va estimer l'empreinte carbone de l'évènement. Les résultats générés permettront d'identifier les postes d'émissions les plus importants.
- 4 ACTIONS DE RÉDUCTION DES ÉMISSIONS**
En accord avec les résultats de l'étape 3, l'outil va proposer des actions visant à réduire l'empreinte carbone. Actions classées de la plus impactante à la moins impactante. Possibilité de choisir les actions de réduction selon :
 - Leur pertinence
 - Leur impact pour l'évènement organisé.

// Le Coach Climat événement

Contexte :

Une demande des fédérations.

La volonté d'inscrire le sport bas carbone dans l'héritage des JOP

L'objectif :

Accompagner les acteurs du sport dans leur transition écologique en leur permettant d'estimer plus facilement les émissions de gaz à effet de serre de leur événement.

Quand l'utiliser ?

Avant la manifestation

Données prévisionnelles ou estimées
Permet la mise en place d'actions en amont

Après la manifestation

- Données précises
- Adapté pour des événements récurrents

// Le Coach Climat événement

Les avantages :

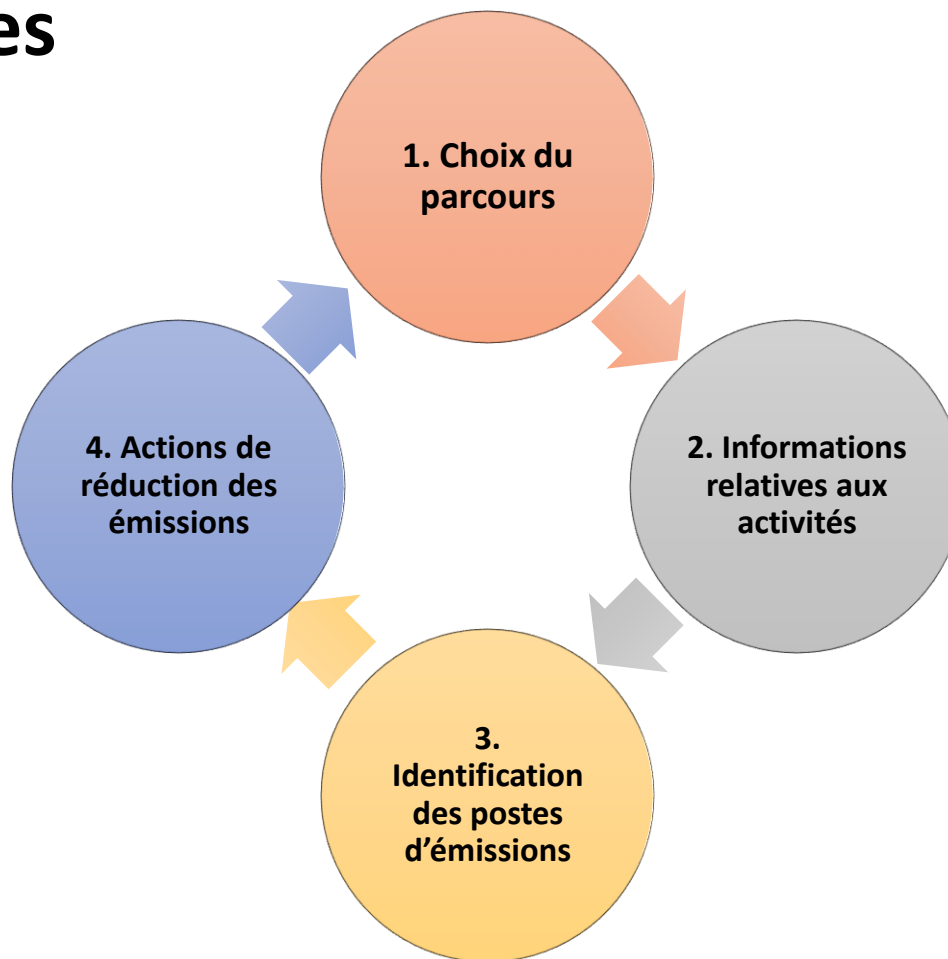
- Gratuit
 - Accessible
- Intuitif et rapide
Réalisable en interne

Valorisation :

- Démarche Responsable (FSCF)
- Label « Développement durable, le sport s'engage[®] » (CNOSF)
- Charte des 15 engagements des organisateurs de manifestations (MSJOP)

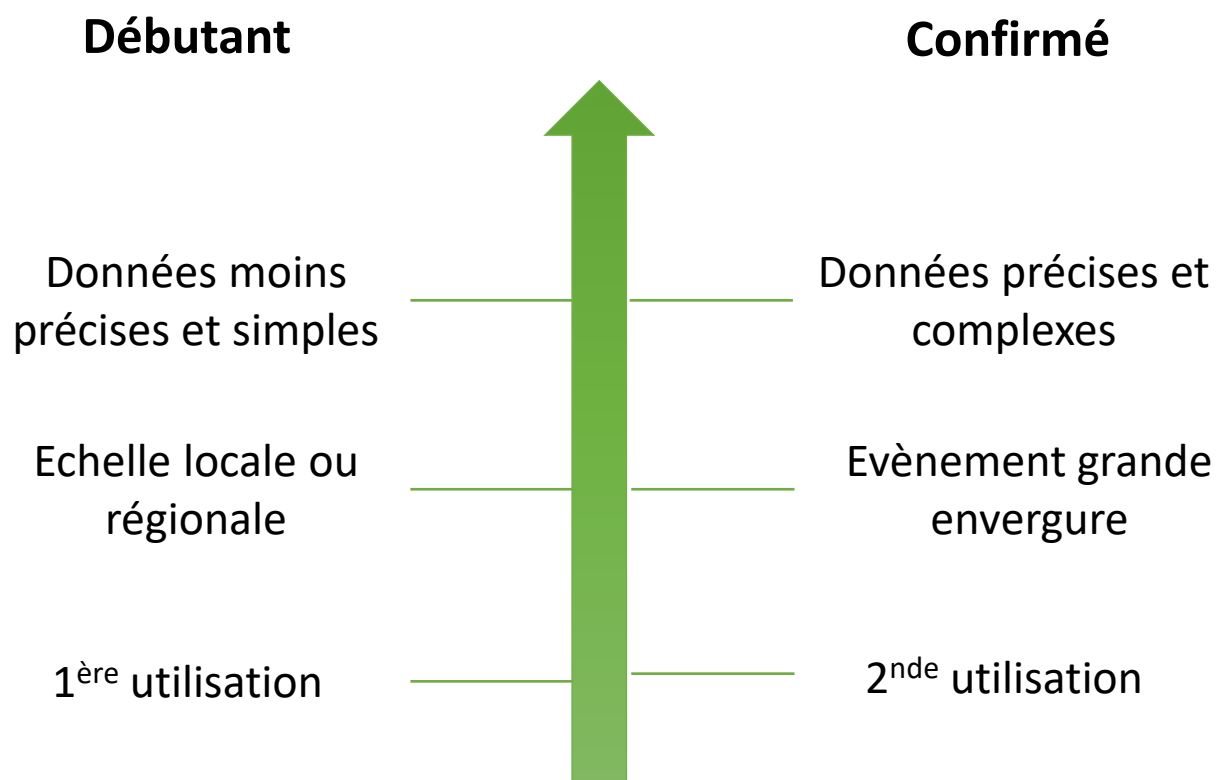
// Le Coach Climat évènement

Les étapes



// Le Coach Climat évènement

Etape 1 : *choix du parcours*



// Le Coach Climat évènement

Etape 2 : *informations relatives aux activités*

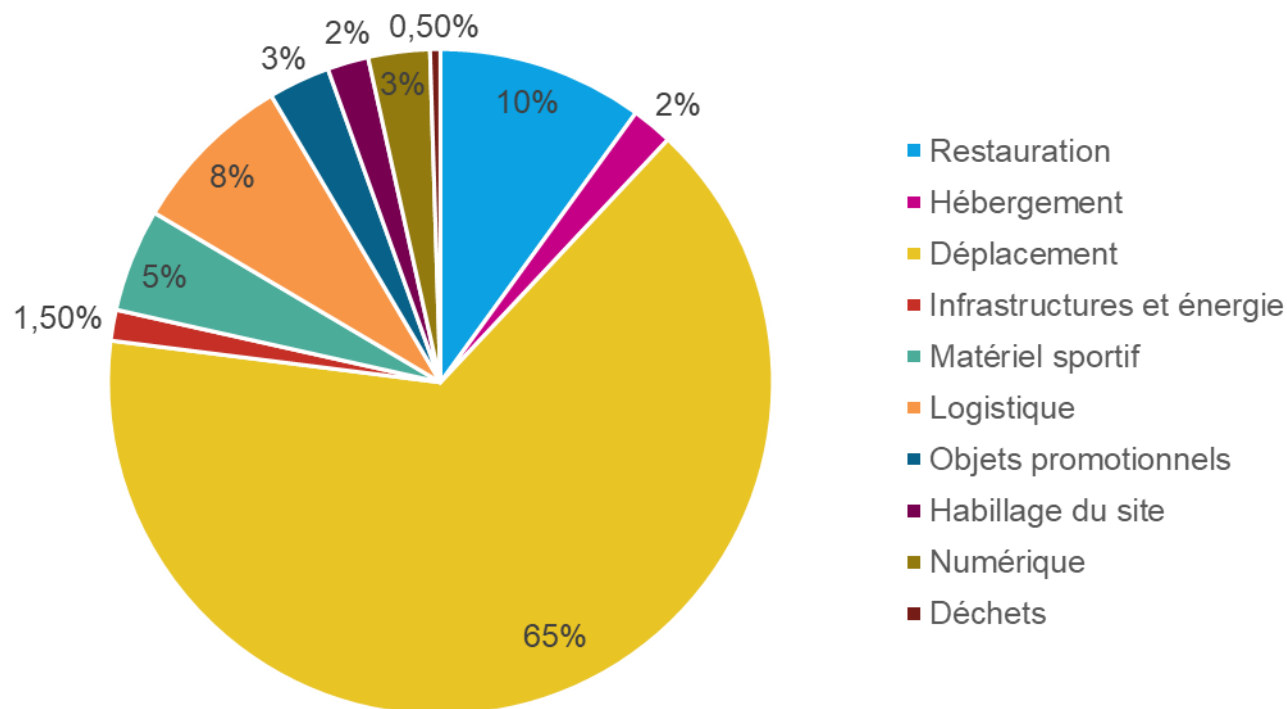
1. Restauration	6. Logistique
2. Hébergement	7. Objets promotionnels
3. Déplacements	8. Habillage du site
4. Infrastructures et énergie	9. Numérique
5. Matériel sportif	10. Déchets



Ne pas valider lorsqu'il manque des infos. La validation lancera le calcul des émissions

// Le Coach Climat évènement

Etape 3 : *identification des postes d'émissions*



// Le Coach Climat évènement

Etape 4 : *actions de réduction des émissions*

En fonction des émissions calculées dans l'étape 3, l'outil va proposer des actions classées selon leur impact.

Il est alors possible de choisir les actions de réduction selon :

- ✓ Leur pertinence
- ✓ Leur impact pour l'évènement organisé

Pour chaque action : % de réduction est affiché

// Les webinaires

L'Instant RSO : à retrouver sur la chaine [YouTube FSCF](#)

Les Rencontres Ec(h)o Responsables



// Nous contacter – vous renseigner

■ Le site fédéral

-> LES ACTIONS DE LA FEDERATION, rubrique **LA RESPONSABILITE SOCIETALE DE LA FSCF**

<https://www.fscf.asso.fr/presentation-de-la-responsabilite-societale-des-organisations-rso>

■ Vos contacts

-> Richard MARGOT, chargé de mission
richard.margot@fscf.asso.fr

-> Rachel ROBIN, alternante RSO
developpementdurable@fscf.asso.fr

-> La commission nationale DSE
deltour.antoine@gmail.com