



BIENVENUE



#AssisesFSCF



Vivons ensemble l'expérience sport et culture !



Insertion par et dans le sport Professionnalisation



#AssisesFSCF



Vivons ensemble l'expérience sport et culture !



PROFESSIONNALISATION



2024

#AssisesFSCF



Vivons ensemble l'expérience sport et culture !

Professionnalisation – contexte - intro

Des enjeux propres au secteur sportif

CONSTATS

PERSPECTIVES



Financements du sport territorial

LES FINANCEMENTS DU SPORT

- Rationalisation des financements
- Recomposition des tours de tables nationaux comme territoriaux

Changement de posture vis-à-vis des financeurs publics (*de la subvention au partenariat*). Diversification des partenariats privés (*optimisation du mécénat*)



Niveau de structuration de l'association sportive

LA COMPÉTENCE TECHNIQUE

- Encadrement bénévole et/ou professionnel nécessaire pour une offre de pratique de qualité

Optimisation de l'offre de formation existante (*pour un maintien de la qualité de service*). Ouverture des compétences vers de nouveaux créneaux (*santé, tourisme, etc. pour élargir le champ d'offres*)



Faculté à proposer une offre de pratique associative différenciante

LA « PROFESSIONNALISATION » DES ORGANISATIONS SPORTIVES

- Complexité de la fonction dirigeante
- Poids des responsabilités et du temps consacré

Accompagnement des dirigeants

L'OFFRE DE PRATIQUE ASSOCIATIVE

- Concurrence accrue avec les acteurs privés marchands
- Développement de la pratique autonome

Faculté à proposer une offre de pratique différenciante

Professionnalisation

Une Définition ?



Professionalisation Qu'est-ce que c'est?

Il s'agit d'inscrire son association dans une démarche de :

- **structuration interne** (professionnalisation de l'association) ;
- **développement de l'activité** (professionnalisation des activités) ;
- **montée en compétences des individus** qui la composent, qu'ils soient bénévoles ou salariés (professionnalisation des acteurs).

La professionnalisation est l'évolution d'une d'activité, d'un métier ou type de tâche en une véritable profession qui promet des compétences plus élevées, des garanties de fiabilité. Elle tend à faire entrer dans le salariat une activité informelle ou à faire monter en gamme le service offert.

Elle se traduit dans les organisations associatives de l'émergence de nouveaux métiers

Professionalisation Qu'est-ce que c'est?

La professionnalisation implique la prise en compte de 3 dimensions fondamentales.



Le projet associatif : au cœur de la professionnalisation

Le **bénévolat** et le **statut associatif** sont au **centre du développement du sport en France**. Si la forte évolution des pratiques et l'accroissement constant des emplois accélèrent la professionnalisation du mouvement sportif, celle-ci doit nécessairement **soutenir l'ancrage territorial de l'association par la formalisation d'un projet associatif** s'inscrivant dans un contexte socio-économique et juridique tant national que territorial.

Pourquoi rédiger un projet associatif ?



Enjeux du projet associatif

- ✓ Donner du sens à ses actions en formalisant la manière d'agir
- ✓ Fédérer tous les membres de votre association autour d'une dynamique commune : facteur d'identité collective et d'héritage.
- ✓ Structurer et développer son association pour optimiser son fonctionnement et faire face à l'évolution du secteur : outil de pilotage.
- ✓ Disposer d'un outil de communication interne et de valorisation externe.
- ✓ Rechercher des financements (PSF), bénéficier d'appui et ressources de réseaux.
- ✓ Démontrer la cohérence avec les besoins des publics et les enjeux de développement du territoire et de la fédération.

projet associatif sera :

- Une carte d'identité de votre association
- Un moteur de votre structure organisationnelle et de vos actions
- Un cap / un acte fondateur
- Des valeurs défendues

3 étapes de la construction du projet associatif

1. Diagnostic

Etat des lieux (ce dont dispose l'association) et Analyse de l'association (forces faiblesses)

2. Formalisation

Période du projet
Valeurs de l'association
Objectifs poursuivis
Partenaires
Actions de l'association
évaluation

3. Évaluation

Définir en amont et collectivement des critères quantitatifs et qualitatifs et se donner des objectifs à court, moyen, long terme.

Evaluer le projet et ses actions par rapport aux objectifs fixés.

Dresser le bilan et proposer des ajustements éventuels du projet associatif pour répondre aux objectifs.

**L'emploi = un moyen au service du
projet associatif**

L'emploi

PROJET DE L'ASSOCIATION

Un programme d'actions défini
autour d'objectifs

Des valeurs
et une finalité :
développement
d'activités
et de services

MOYENS MOBILISÉS

Ressources
financières

Ressources
matérielles et
logistiques

Ressources
humaines

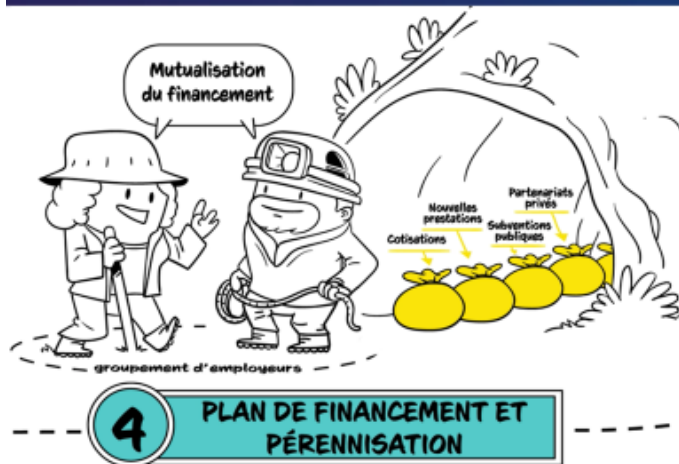
Bénévoles

Salariés

Calibrage du besoin en
RH avec 3 éléments à
prendre en compte :

- L'identification
des **missions**
- Les **compétences**
- Le **volume
d'activités**

Le financement d'un emploi



Le financement de l'emploi est indissociable du financement des actions :

⇒ favoriser une élaboration du budget par action en intégrant le coût de l'emploi dans chacune des actions.

Différentes sources à exploiter en fonction de la nature des actions :

- ⇒ Favoriser une recherche de financements **adaptés** ;
- ⇒ Favoriser une recherche de financements **diversifiés** ;
- ⇒ Recourir à un **dispositif d'emploi aidé** ;
- ⇒ Anticiper la **pérennisation**.

Différents types de dispositifs d'aides à l'emploi

Des dispositifs territoriaux à échelle :

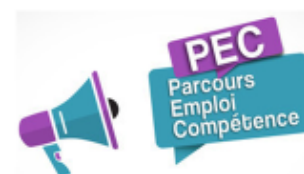
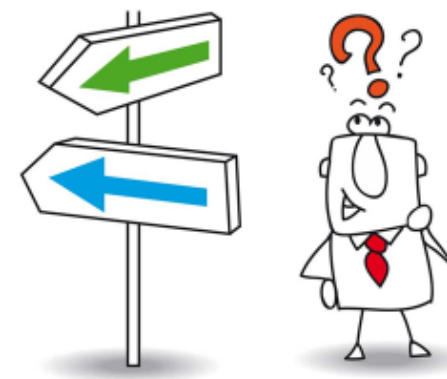
- Nationale
- Régionale

Des dispositifs avec différents objectifs :

- Insertion professionnelle
- Développement de la structure

Des dispositifs sectoriels :

- Jeunesse et sports
- Cohésion sociale
- Politique de la ville



Aides à l'emploi

aides	objectif	durée	aide/an (temps plein)	conditions
Aide à l'emploi Agence Nationale du Sport (ANS)	développement projet	3 ans	12 000 €	- missions de développement (selon des objectifs précis) et en cohérence avec les déclinaisons territoriales des fédérations ; - emplois prioritairement au sein des territoires carencés (QPV, ZRU)
Aide à l'Emploi Sportif Qualifié (ESQ) territorial para-sport Agence Nationale du Sport (ANS)	développement projet	3 ans	17 600 €	- renforcer le développement de la pratique sportive pour les personnes en situation de handicap.
Contrat d'apprentissage	montée en compétence du salarié en combinant travail en entreprise et formation théorique	selon le cycle de formation	6 000€ année 1	- jeunes de 16 à 29 ans révolus (conditions pour les + de 29 ans) ; - contrat pouvant être conclu en CDD ou CDI.
Contrat de professionnalisation	insertion ou retour à l'emploi des jeunes et des adultes		6 000€ année 1 pour les - de 30 ans	- Jeunes de 16 à 25 ans révolus - Demandeurs d'emploi de 26 ans et + ou bénéficiaires du RSA, de l'allocation de solidarité spécifique ou de l'allocation aux adultes handicapés. - Contrat en CDD ou CDI.

Estimez le coût de vos emplois




Outil de calcul du coût de l'emploi

[Simulateur Alternance](#)

[Grille salaire
Apprentissage - AFDAS](#)

[Grille salaire
Professionnalisation -
AFDAS](#)

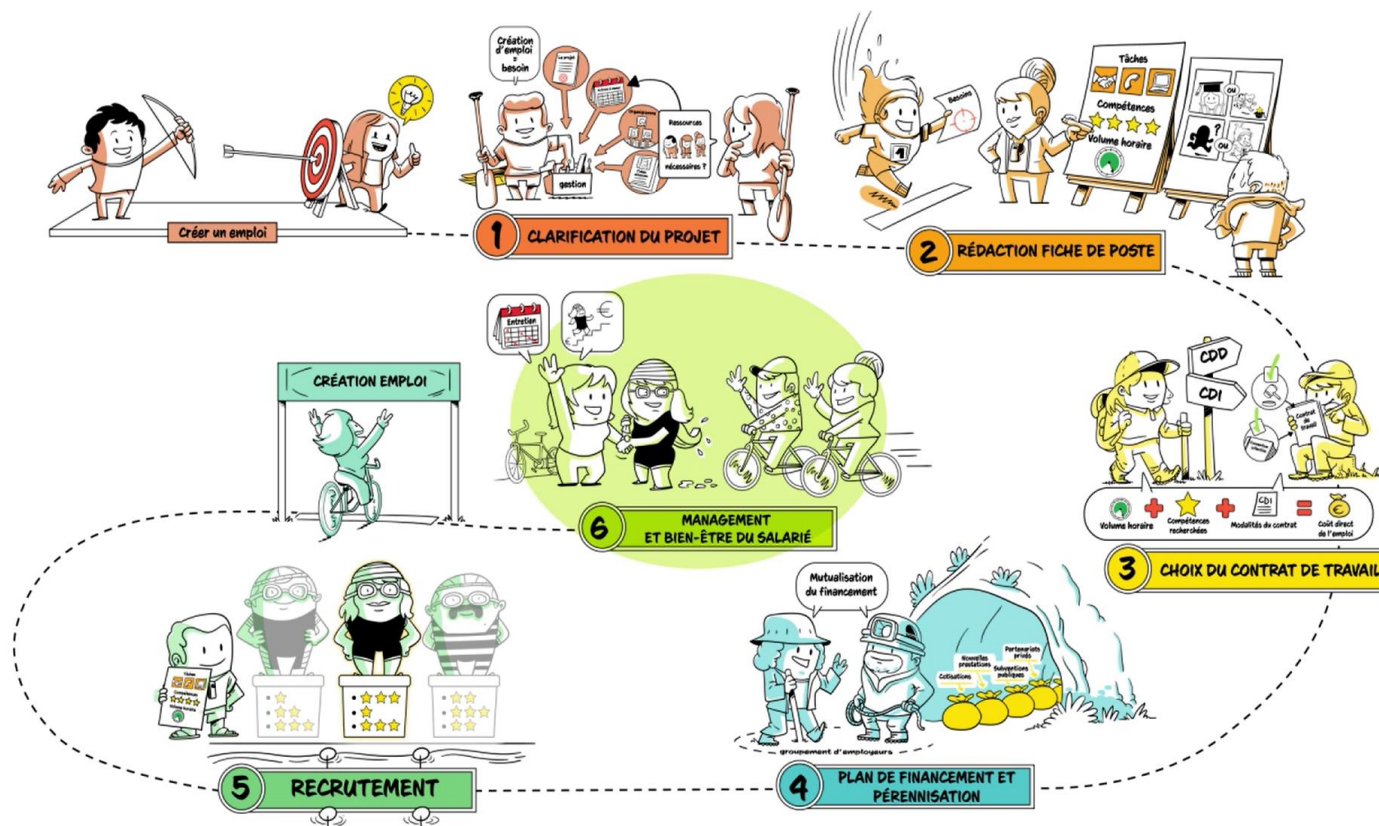
Aides à l'emploi

aides	objectif	durée	aide/an (temps plein)	conditions	autres mesures
Emplois francs CDI	insertion d'un demandeur d'emploi ou un jeune suivi par une mission locale résidant en QPV	3 ans	5 000 €	- demandeur d'emploi, inscrit à Pôle emploi en catégorie 1, 2, 3, 6, 7, 8, un adhérent à un contrat de sécurisation professionnelle (CSP) ou un jeune suivi par une mission locale, qui réside un quartier prioritaire de la politique de la ville ; - CDI ou en CDD d'au moins 6 mois.	emplois francs 
Emplois francs CDD (6 mois min)		2 ans (maximum)	2 500 €		
PEC (Parcours emploi compétences)	Insertion des personnes rencontrant des difficultés d'accès à l'emploi	9 à 12 mois en CDI ou CDD (minimum 20h/semaine et renouvelable sous conditions)	entre 30 % et 60 % du Smic horaire brut, fixé par arrêté du préfet de région	- publics les plus éloignés du marché du travail, avec une attention particulière accordée à certains publics tels que les travailleurs handicapés ou les résidents des quartiers prioritaires de la ville, étant suivi par un professionnel dans le cadre de son insertion ; - contrat prescrit dans le cadre de CUI-CAE dans le secteur non marchand.	
FONJEP Fonds de coopération de la jeunesse et de l'éducation populaire	développement projet	3 ans (renouvelable)	7 000 € à 8 000 €	- Soutien d'un emploi qualifié oeuvrant dans un des 3 domaines d'actions : jeunesse, éducation populaire/cohésion sociale/politique de la ville ; - Association agréée jeunesse et éducation populaire.	

D'autres aides sont mobilisables localement, consulter les sites :

- [Aides-territoires](#)
- [Aides à l'emploi pour les personnes en situation de handicap](#)
- [Base de données pour les aides aux entreprises](#)

Vidéo : création d'un emploi dans une association sportive



Acteurs de l'accompagnement

- Les CROS, CDOS
- Le DLA (Dispositif Local d'Accompagnement)
- Le Centre de Ressources DLA Sport
- CRIB / Guid'Asso
- Profession Sport et Loisirs
- Les syndicats d'employeurs : COSMOS, Héxopée
- L'OPCO (opérateur de compétences) : Afdas (appui conseil RH)
- Les services de l'Etat (DRAJES, SDJES)
- Les collectivités territoriales



LE DISPOSITIF LOCAL
D'ACCOMPAGNEMENT DE L'ESS
CENTRE DE RESSOURCES SPORT



Guid'Asso
Réseau national d'appui

COSMOS

Tous les sports. Un seul univers.

afDas
DEMAIN SERA FORMATION



FÉDÉRATION NATIONALE
profession
sport & loisirs

<https://crdla-sport.franceolympique.com>



Fédération
Sportive
et Culturelle
de France

[CRDLA Financement](#)

LE PROJET
ASSOCIATIF
C'EST QUOI ?



Assises de
Printemps

2024

Comment puis je développer mon association?



Leviers de développement de l'association

LES NOUVEAUX MARCHÉS : VERS UNE DIVERSIFICATION DES RESSOURCES

La
diversification
des publics

- Seniors
- Personnes atteintes de longues maladies
- Personnes en situation de handicap
-

De nouvelles
modalités
d'offres de
pratique

- Flexibilité et complémentarité des offres
- Diversification des cadres de pratique (en entreprise, hors des murs du club)
- Développement de la dimension loisir

- Développement des services et produits connexes aux adhérents
- Recours à la prestation de services pour les non-adhérents

Les opportunités de développement créées par la mise en place de la professionnalisation dans une association FSCF

- La **création de nouvelles activités** grâce aux compétences des 2 nouveaux éducateurs sportifs → Pour répondre aux attentes et augmenter les effectifs
 - Pôle gym'form dans toutes ses composantes (et plus largement programme atout'form)
 - Marche Nordique
 - Nouveaux créneaux pour de nouvelles tranches d'âge dans activités existantes (eveil)
 - Multisports 6-8 ans et 9-14 ans (« l'après éveil » dans un esprit de non spécialisation)
 - Loisirs étudiants
- **Le développement des collaborations et partenariats** → Répondre à des demandes et diversifier nos ressources financières
 - Intervention avec les écoles
 - Intervention avec les communes et le département
 - Dispositif sport-santé
 - Collaboration avec structures socio-médicales

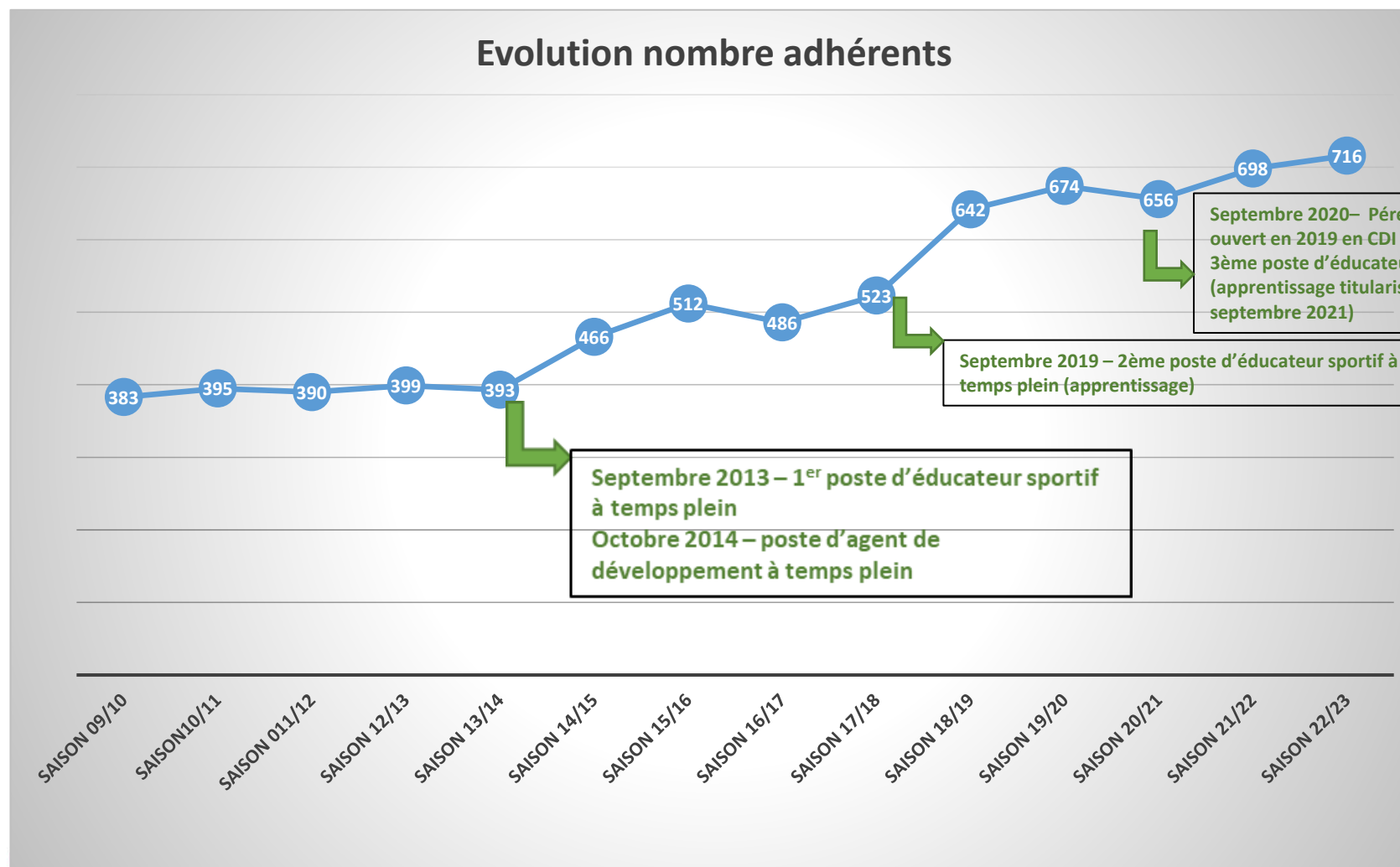
Le salarié est un réel acteur de l'évolution de son emploi

➤ **Le développement du centre de loisirs** → proposer un service supplémentaire aux familles, diversifier nos ressources financières, gagner des adhérents

- ACM à la journée vacances scolaires
- Séjours vacances
- Dispositif « vacances sportives » (journées « stage sportif »)

➤ **Adapter les pratique aux demandes du public**

Exemple des conséquences sur la mise en place de la professionnalisation dans une association FSCF



Septembre 2020 – Pérennisation du poste ouvert en 2019 en CDI temps plein et création 3ème poste d'éducateur sportif à temps plein (apprentissage titularisé CDI tps plein en septembre 2021)

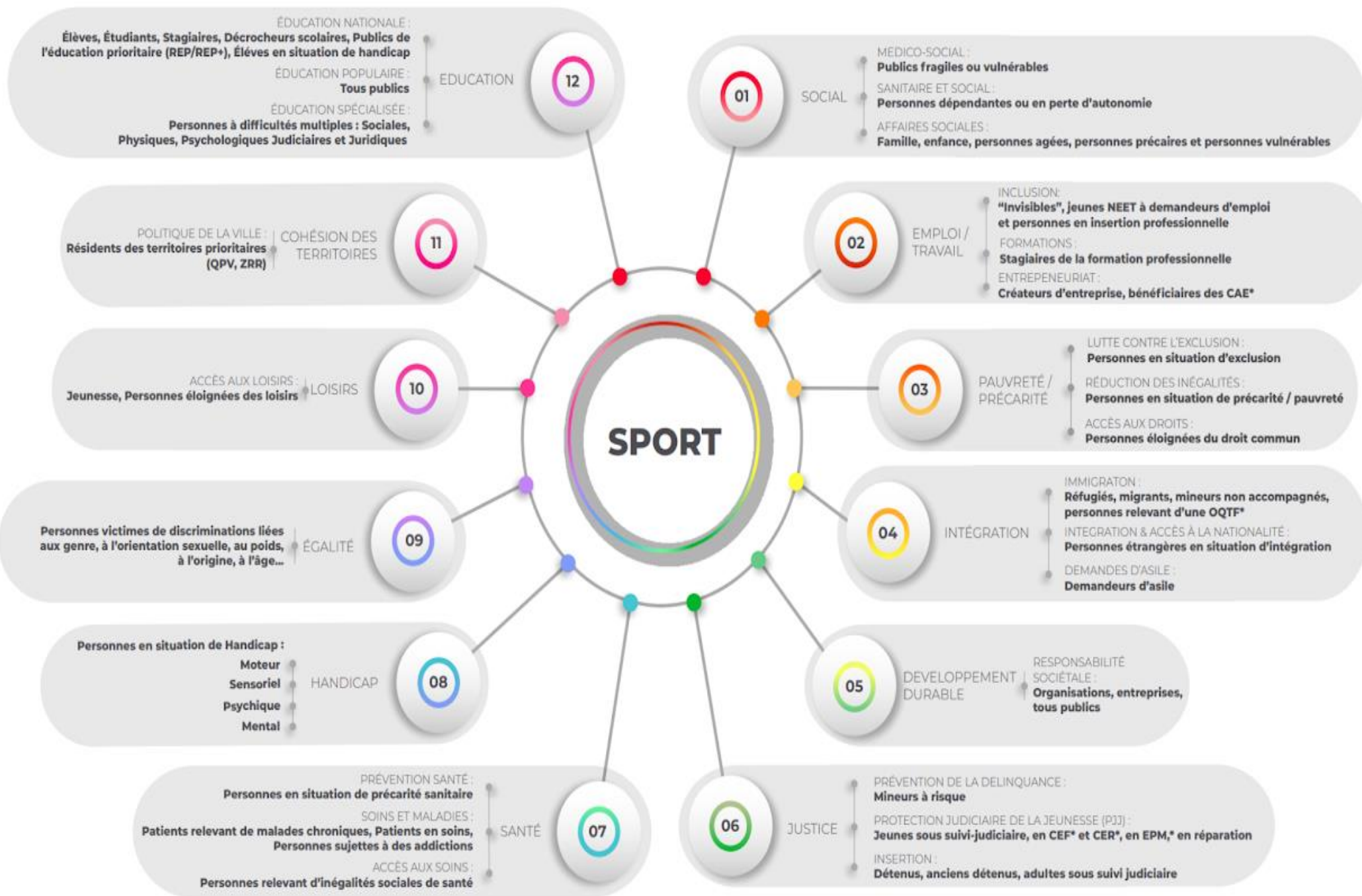
Septembre 2019 – 2ème poste d'éducateur sportif à temps plein (apprentissage)

Septembre 2013 – 1^{er} poste d'éducateur sportif à temps plein
 Octobre 2014 – poste d'agent de développement à temps plein

Ressources humaines à Septembre 2013 :

- 3 postes animateurs sportif à temps plein
- 1 poste d'agent de développement à temps plein
- 1 poste agent d'entretien à temps partiel (6h heb)

SOCIO-SPORT : Entree par les publics



CAE : Contrat d'Accompagnement dans l'Emploi
 CEF : Centre Educatif Fermé

CER : Centre Educatif Renforcé
 EPM : Etablissement Pénitentiaire pour Mineurs
 OQTF : Obligation de Quitter le Territoire Français

QPV : Quartiers Prioritaires de la Politique de la Ville
 REP : Réseau d'Éducation Prioritaire
 ZRR : Zone de Revitalisation Rural

Insertion par et dans le sport --- un outil à la professionnalisation

Sommaire

- Contexte
- Présentation dispositif « **les clubs sportifs engagés** »
- Présentation dispositif « **du stade vers l'emploi** »
- Pourquoi déployer ces dispositifs?

Contexte : L'insertion sociale et professionnelle par et dans le sport au cœur des préoccupations de l'Etat

- Une feuille de route interministérielle consacrée au « développement de l'emploi et de l'insertion par et dans le sport » a été signée le 07 novembre 2022 par la **ministre des Sports et des Jeux Olympiques et Paralympiques**, le **ministre du Travail, du Plein emploi et de l'Insertion**, et la **ministre déléguée chargée de l'Enseignement et de la Formation professionnels**.
- En cohérence avec les politiques prioritaires du Gouvernement relatives au plein emploi, 15 mesures ont été annoncées au **Grenelle de l'emploi et des métiers du sport** le 05 juin dernier pour renforcer l'emploi sportif.
- Le Président de la République a lancé le 23 octobre dernier, un plan d'insertion par le sport avec l'ambition de créer **100 000 nouveaux emplois** et la **multiplication par 5 des bénéficiaires des actions d'insertion, par et dans le sport d'ici la fin du quinquennat**.

Les Clubs sportifs engagés (LCSE)



Une initiative conjointe du ministère du Travail, de la Santé et des Solidarités et du ministère des Sports et des Jeux Olympiques et Paralympiques

❖ Objectifs :

- Affirmer et faire monter en puissance le rôle social des acteurs du sport, le réseau « **Les clubs sportifs engagés** ».
- Professionnaliser les clubs et les intervenants qui mettent en œuvre des actions d'insertion par le sport, ainsi que de développer les bonnes pratiques.
- S'engager pour **l'insertion professionnelle par le sport** mais aussi pour **encourager l'emploi dans sa structure**, et qui intègre **l'impact social au cœur du projet associatif**.



quels services des LCSE aux associations

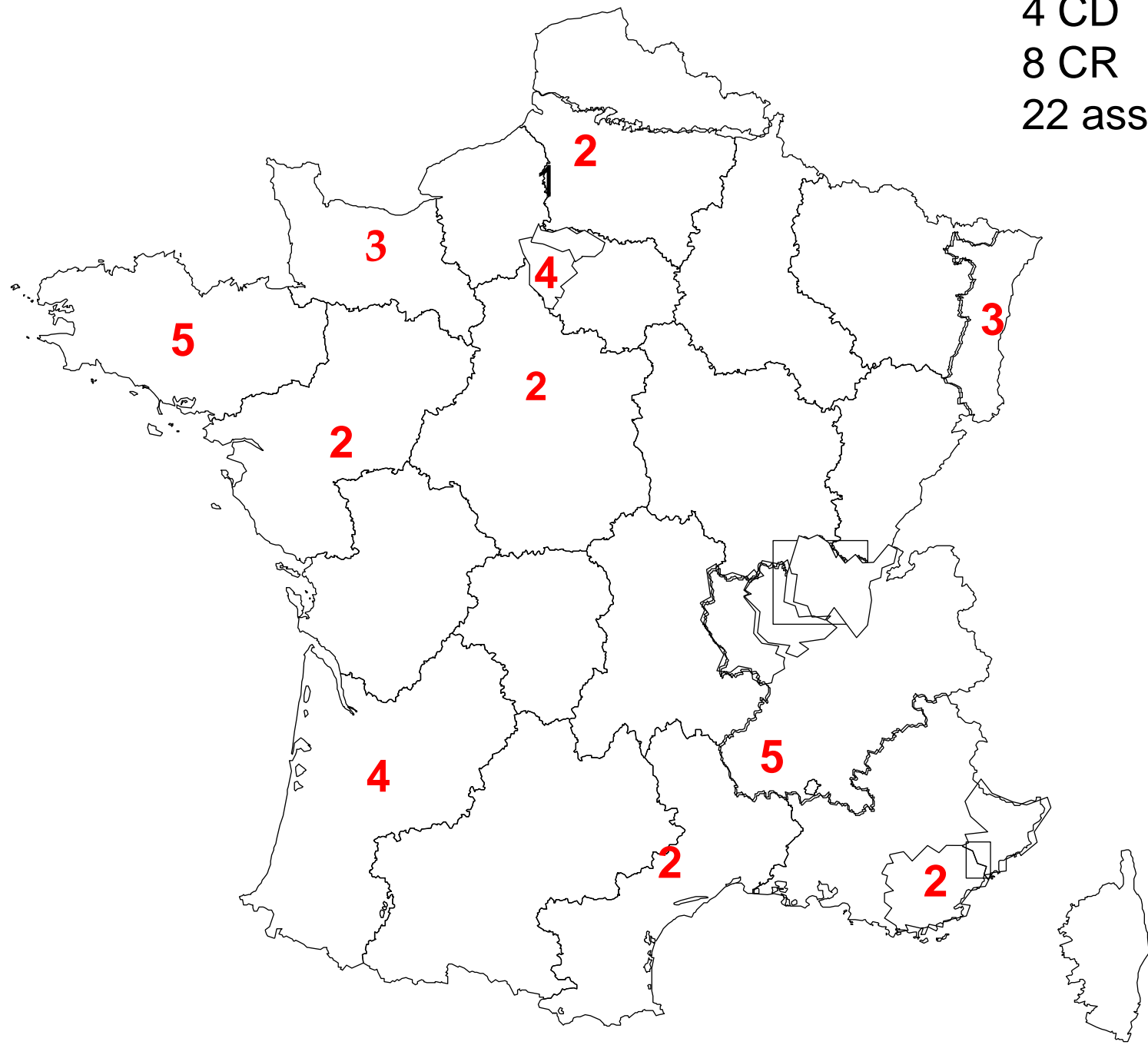
- accéder à une plateforme pour découvrir des dispositifs, des formations
- accéder à une communauté engagée pour échanger sur des bonnes pratiques et être accompagné par d'autres clubs engagés, participer à des évènements en région (les entreprises s'engagent)
- accéder à des financements spécifiques :

Exemples :

- Appels à projet spécifique Insertion par le sport portés par IMPACT 2024 (2,6M€ de crédits en 2024)
- Appels à projets financés par les partenaires publics (ANCT, Collectivités etc.) ;
- Appels à projets par les partenaires privés.

35 structures FSCF clubs sportifs engagés

4 CD
8 CR
22 associations



**Aucune
structure
engagée et
Bourgogne
Franche comté
et DOM-TOM**

Les Clubs sportifs engagés (LCSE)

Des dispositifs accessibles uniquement aux clubs sportifs engagés

Dispositif ANS "1 000 emplois d'éducateurs socio-sportifs" :

20 000€/an sur 3 ans pour projet de création / renouvellement d'un emploi sur un poste d'éducateur socio-sportif en CDI, avec suivi d'un parcours de formation.

Priorité aux Clubs Sportifs Engagés. PSF/PST

Appel à projets Impact 2024 :

5 000€ à 30 000€ pour les clubs qui mettraient en place des actions sur un des 5 axes (santé/bien-être, éducation/citoyenneté, inclusion/égalité/solidarité, environnement, insertion socio-professionnelle).

Les Clubs Sportifs Engagés sont prioritaires sur l'axe 5 "insertion socio-professionnelle".

Pour vous inscrire



Une initiative conjointe du ministère du Travail, de la Santé et des Solidarités et du ministère des Sports et des Jeux Olympiques et Paralympiques

[Site clubs sportifs engagés](#)

[Charte d'engagement](#)

Inscription en 2 minutes
Accompagnement à la fin
de l'atelier



Du stade vers l'emploi

❖ Objectifs :

- Favoriser le recrutement sur des emplois de proximité;
- Inciter les participants à se montrer tels qu'ils sont, en oubliant le stress lié au processus de recrutement;
- Valoriser les savoir-être que la pratique sportive révèle;

DU
STADE
VERS
L'EMPLOI

Du Stade vers l'emploi

France Travail / ANS / Ministère des sports et JOP / Ministère du travail – Paris 2024

- Stade vers l'emploi est un événement centré sur une **journée Job Dating sportif** (matinée d'activités sportives ; déjeuner convivial ; après-midi d'entretiens de recrutement) Un événement qui vise à faciliter le recrutement (emplois de proximité ; publics éloignés de l'emploi)
 - ☐ La FSCF a intégré le consortium des fédérations pilotes et bénéficiera d'une aide de 7000 € par opération (subvention qui vient renforcer le contrat de développement avec l'ANS) – Prochain COFIL le 21 Mars

7 opérations à mettre en œuvre en 2024.

7 associations, accompagnées par les CR positionnées pour accueillir ces opérations

L'opération Paris est fléchée « les Jeux recrutent » avec une communication renforcée

7 structures FSCF Du Stade Vers l'Emploi

Hauts de France : 2em semestre : Les Bleuets du Mont Renaud

Normandie : 27 juin 2024

- Bayard Argentan Gymnastiques

IDF : Mai-Juin 2024

- Huslts Paris

Bretagne / 25 Avril 2024

- Les Cadets de Bretagne

Nouvelle Aquitaine : 11 juin 2024

- Elan sportif et elfles de limoges

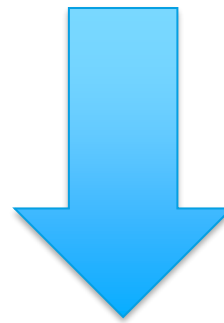
Occitanie :

- Centre Thieu Lam

DU
STADE
VERS
L'EMPLOI

Témoignage hustle – CSE et DSVE

CLIP



Accès à des ressources et développement des connaissances

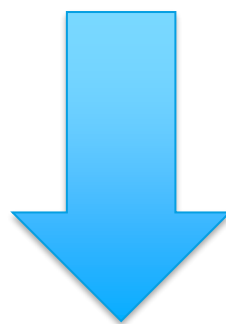
Associations pionnières "insertion par le sport" à la FSCF

Identification par les partenaires locaux comme un acteur engagé dans l'action sociale par le sport

**Associations
FSCF**

Développement du projet associatif, de nouveaux partenaires financiers et sociaux, développement du modèle économique =
professionnalisation

Accueil de nouveaux publics



Recenser les pratiques sociétales
des associations FSCF

Accompagner et professionnaliser
les associations affiliées
Faire du lien avec dispositifs
existants : Service Civique, BAFA....

FSCF

reconnaissance multi ministérielle de
la FSCF et de ses structures affiliées
comme des acteurs investis dans le
sport et l'action sociale, dans l'insertion
par et dans le sport ;

Renforcer le contrat de
développement FSCF-ANS

Insertion sociale et professionnelle par et dans le sport

- Possibilité de déposer des projets dans le cadre du PSF 2024
- Une communauté d'association FSCF engagée qui peuvent échanger sur des projets, des bonnes pratiques et créer de nouvelles richesses
- Une diversité de publics concernés (demandeurs d'emploi, jeunes, QPV, réfugiés...

Des sites ressources insertion professionnelle par le sport



[Site AFDAS](#)



[Les entreprises s'engagent](#)



[Ministère des sports et des jeux olympiques et paralympiques](#)



[Site DLA](#)



Questions – précisions ?



Merci pour votre attention



#AssisesFSCF



Vivons ensemble l'expérience sport et culture !