

112<sup>e</sup>

# Congrès fédéral

TROYES (10)

22 - 24 NOVEMBRE 2024



— CENTRE DE CONGRÈS DE L'AUBE —

LA FÉDÉRATION SPORT & CULTURE



**Crédit Mutuel**  
Partenaire officiel de la FSCF

[www.fscf.asso.fr](http://www.fscf.asso.fr)



Dans le cadre de l'organisation du  
112<sup>e</sup> Congrès, le comité interdépartemental  
Aube - Haute Marne est soutenu par



## VENDREDI 22 NOVEMBRE

15H

### OUVERTURE DE L'ACCUEIL

- Remise des pochettes
- Emargement pour l'assemblée générale électorale pour le collège électoral des comités

16H **📍 AUDITORIUM**

### ALLOCUTIONS D'ACCUEIL

- **Dominik Schenk**, président du comité interdépartemental Aube Haute-Marne
- **Jean-Marie Wintz**, président du comité régional Grand Est
- **Père Gilles Morin** pour un temps de réflexion
- **Christian Babonneau**, président

### ASSEMBLÉE GÉNÉRALE ÉLECTIVE

- Rapport d'activité
- Rapport financier
- Plan de développement fédéral 2024/2028
- Rapport moral du président
- Élection à la présidence

### HOMMAGE À JEAN-MARIE JOUARET

un basketteur humaniste et un écrivain érudit

### REMISE DU TROPHÉE DU JEUNE DIRIGEANT AVEC LE SOUTIEN DU CRÉDIT MUTUEL

### SIGNATURES DES NOUVELLES CONVENTIONS

avec les partenaires nationaux

19H

### INAUGURATION DU VILLAGE

et verre de l'amitié

### 20H **📍 ESPACE CHAMPAGNE** DÎNER

## SAMEDI 23 NOVEMBRE

8H15

### OUVERTURE DE L'ACCUEIL

Remise des pochettes

### 8H45 **📍 AUDITORIUM** OUVERTURE DU CONGRÈS

### 9H/10H30 **📍 AUDITORIUM** 35 ACTIONS ENGAGÉES : LA FSCF TOURNÉE VERS L'AVENIR

Présentation de la feuille de route de la mandature 2024/2028

### 11H/12H **📍 AUDITORIUM** TEMPS FORT

Remerciement aux membres sortants du comité directeur et aux futurs retraités de la fédération

### 12H **📍 ESPACE ARGENCE** DÉJEUNER

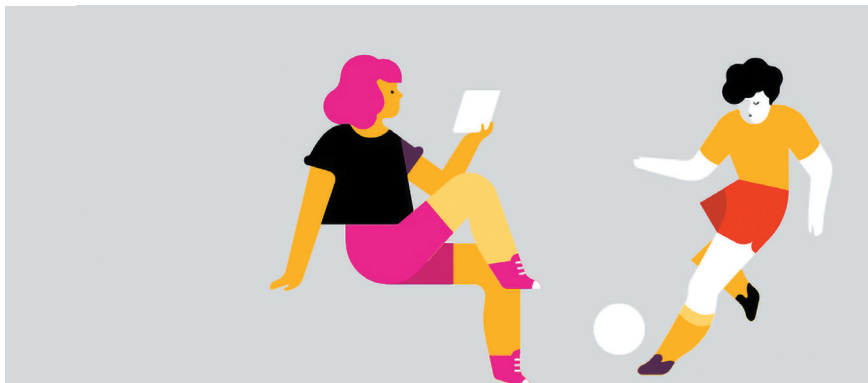
### 14H **📍 AUDITORIUM** LA FSCF, UNE FÉDÉRATION AU CŒUR DES ENJEUX SOCIÉTAUX

Ce colloque sera l'occasion de mettre en lumière les engagements de la fédération au sein de l'écosystème du mouvement associatif, en vue de répondre aux défis sociaux et environnementaux actuels. En présence d'intervenants extérieurs et de témoins fédéraux.

### 14H FORMATION SUR LES VIOLENCES ET HARCÈLEMENTS SEXISTES ET SEXUELS

(à destination des commissions nationales)

Pour les salles, se renseigner à l'accueil.



**DIMANCHE 24 NOVEMBRE**

**16H**  
**BRUITS DE COULOIRS SUR LE VILLAGE**

Échanges et rencontres

**16H15/17H15** **ESPACES GRANDS LACS**  
**POINT RENCONTRES DES COMMISSIONS**  
**NATIONALES ET DES COMITÉS** sur rendez-vous

**17H30** **AUDITORIUM**  
**FILM**

proposé par le comité interdépartemental Aube Haute-Marne

**18H45** **CATHÉDRALE DE TROYES**  
**CÉLÉBRATION**

**20H30** **ESPACE ARGENCE**  
**DINER**

**LE VILLAGE FÉDÉRAL ACCUEILLERA**

- Les partenaires de la fédération
- La boutique fédérale
- Un stand dédié au BAFA/BAFD
- Une animation autour du PingVR
- Un parcours santé
- Des stands dédiés aux opérations solidaires
- Des produits régionaux
- Un défi des régions
- Une exposition de photographie
- Un espace pour collecter les kakémonos/bâches à recycler
- ...

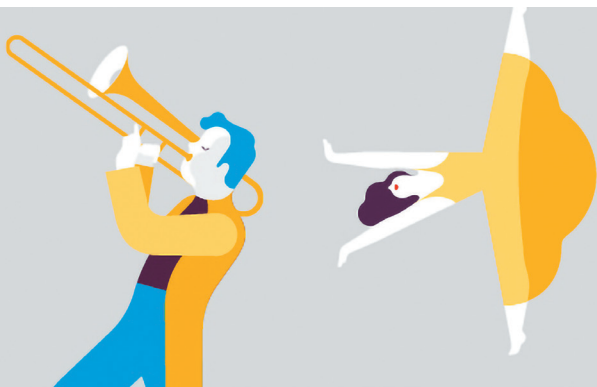
**9H/11H** **AUDITORIUM**  
**LES ACTIVITÉS AU CŒUR**  
**DU PROJET FÉDÉRAL**

Une pluralité d'activités mais des projets et attentes communs

**9H/11H** **SALLE DU CONSEIL**  
**RÉUNION DES PRÉSIDENTS**  
**DE COMITÉS RÉGIONAUX**  
**ET DÉPARTEMENTAUX**

**11H** **AUDITORIUM**  
**INFORMATIONS GÉNÉRALES,**  
**REMERCIEMENTS ET ALLOCUTION**  
**DE CLÔTURE DU PRÉSIDENT**  
**OU DE LA PRÉSIDENTE**  
**NOUVELLEMENT ÉLU(E)**

**12H** **ESPACE CHAMPAGNE**  
**DÉJEUNER**



**Vivons ensemble**  
**l'expérience**  
**sport et culture !**



# LE CONGRÈS SE DÉROULE AU CENTRE DE CONGRÈS DE L'AUBE

3 RUE PIERRE LABONDE  
10000 TROYES

ESPACE ARGENCE  
20 BIS BD GAMBETTA  
10000 TROYES

CATHÉDRALE DE TROYES  
PLACE SAINT PIERRE  
10000 TROYES



#CongresFSCF



**Crédit Mutuel**  
Partenaire officiel de la FSCF

Le congrès est coorganisé par le siège fédéral et le comité interdépartemental Aube Haute-Marne.



COMITÉ INTERDÉPARTEMENTAL  
AUBE - HAUTE-MARNE