

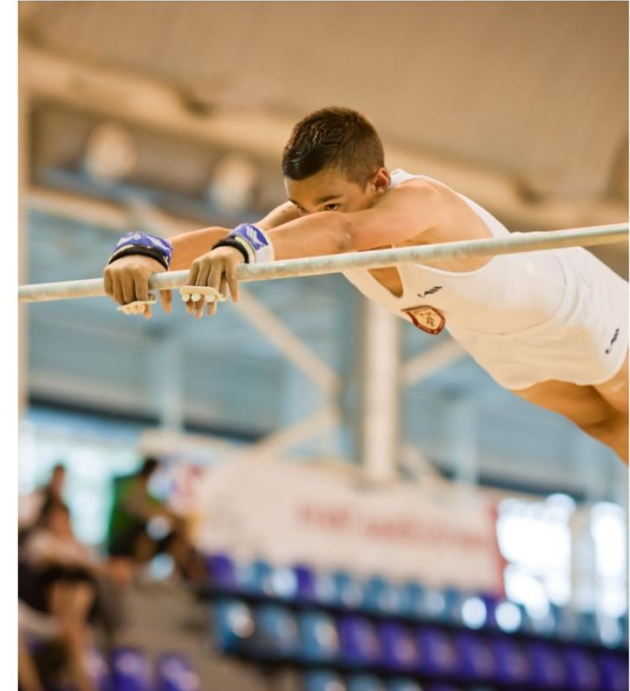
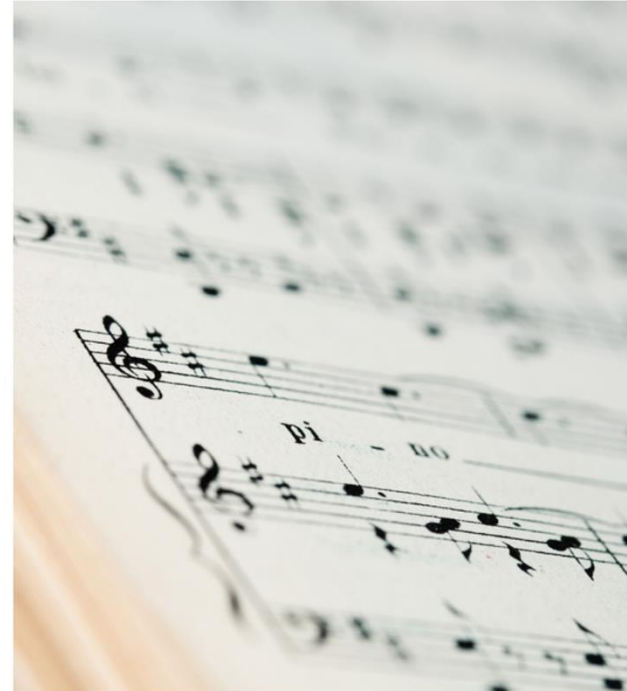


Assises de Printemps

2021

BIENVENUE





Ré-affiliations et prises de licences



Denis VEYRET

Président CR Auvergne Rhône Alpes

Walter GROCHULSKA

Président CD Doubs Haute Saône Territoire de Belfort

Quelle situation?



Assises de Printemps

2021

COMPARATIF LICENCES / RE AFFILIATIONS

Février 2020 / février 2021

Ré affiliations - 20%

Licences - 44%

Argumentaire ré-affiliation



Assises de
Printemps

2021

Pourquoi s'affilier à la Fédération sportive et culturelle de France ?

SOLIDARITÉ et RESPONSABILITÉ...

DEUX VALEURS À PARTAGER

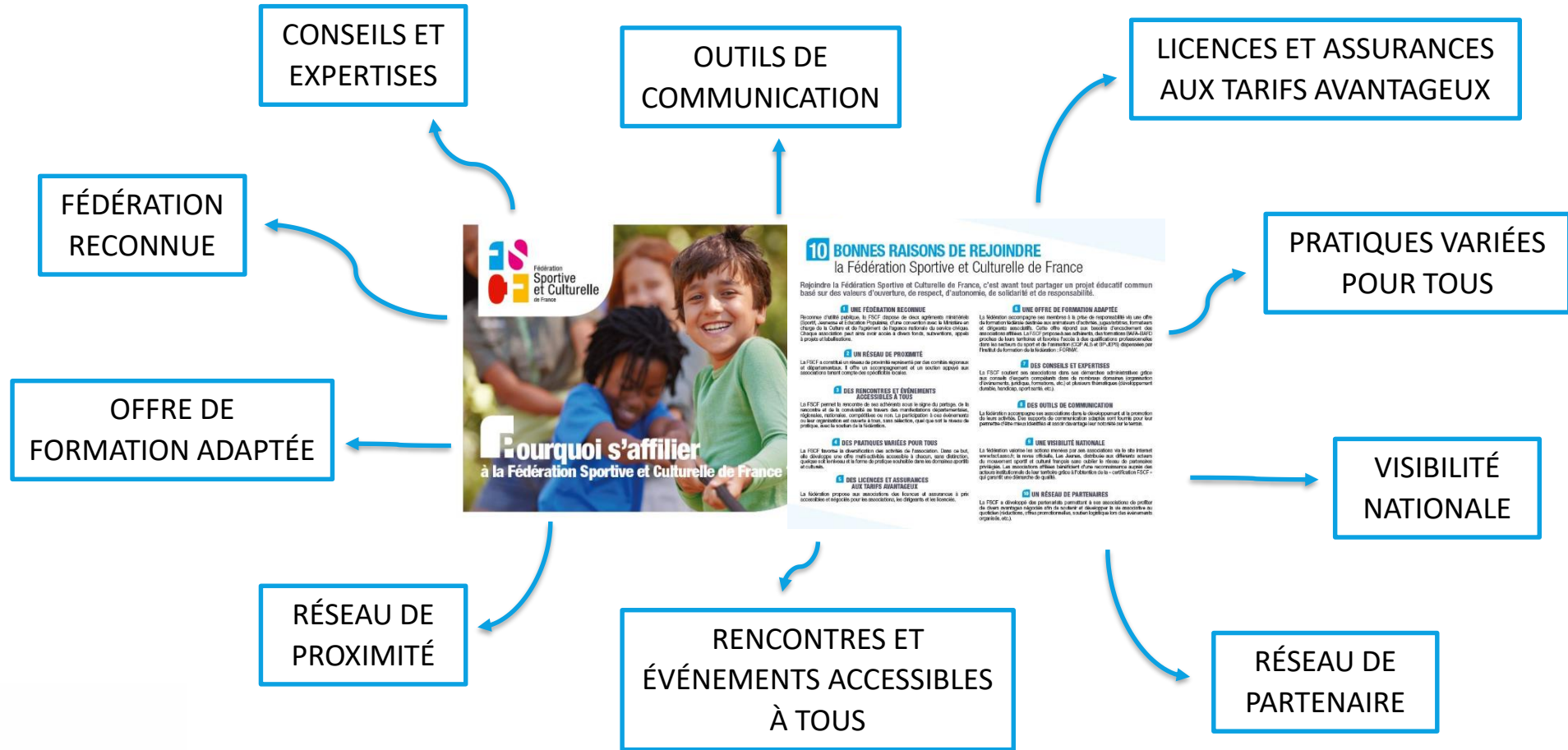
- Eviter une augmentation des tarifs pour les associations et leurs adhérents
- Abandon de la part fédérale sur les ré-affiliations 2020-2021

**POUR... REPRENDRE DÈS QUE POSSIBLE TOUTES LES RENCONTRES,
FORMATIONS, STAGES, MANIFESTATIONS**



Vivons ensemble l'expérience sport et culture !

Pourquoi s'affilier à la Fédération sportive et culturelle de France ?



Argumentaire prise de licence



Assises de
Printemps

2021

Pourquoi prendre une licence à la Fédération sportive et culturelle de France ?

L'argument principal de la non prise de licence par les associations concerne l'annulation éventuelle des compétitions.

Toutefois, il est nécessaire de rappeler que :

Si vos **adhérents sont revenus à l'association à la rentrée**, les licences doivent être prises pour permettre de mettre en œuvre tout ce qui est proposé par le CD, le CR et la fédération.

Pour les **nouveaux adhérents de l'année**, ils doivent être couverts dès les premières semaines d'entraînement et donc par la licence qui comprend l'assurance.



Si votre association a participé dès le début de la saison à des **formations** de juges ou d'arbitres, à des **stages** de perfectionnement..., ces formations et stages ne sont ouverts qu'à des licenciés !

La pratique dans l'association dès la rentrée, mais sans la licence comportant l'assurance, c'est **l'absence de couverture** pour les adhérents qui ont pratiqué jusqu'à fin octobre.

Pourquoi prendre une licence à la Fédération sportive et culturelle de France ?

- **Soutien** de l'association, envers son comité départemental, régional et le siège fédéral

Carte licence 2020/2021



Né(e) le : 31/12/20

Sexe : F

BL

C.M. :

Autres Musiques

SOURIRE ET LOISIRS

LES AVANTAGES D'UNE LICENCE FSCF

La licence FSCF est l'unique moyen pour proposer à ses adhérents :

DES FORMATIONS

Encadrants
Dirigeants
Juges/arbitres

DES ACTIVITÉS

Compétitions
Rencontres
Stages

Carte licence 2020/2021



Né(e) le : 31/12/20
Sexe : F
BL
C.M. :
Autres Musiques
SOURIRE ET LOISIRS

SOUTIEN
JURIDIQUE ET
COMMUNICATION

APPUI DU
SIÈGE FÉDÉRAL
CR
CD

PROGRAMMES
FÉDÉRAUX ET
RÈGLEMENTS

Pourquoi s'affilier à la FSCF?



Assises de
Printemps

2021

Pourquoi s'affilier à la Fédération sportive et culturelle de France ?

Les inquiétudes sur la saison 2020-2021...

NE PAS SE MENTIR

- Pas de manifestations rassemblant des sportifs et un public habituel
- Imaginer du local plus adapté aux conditions de déroulement
- activités en extérieur / rencontres culture et sport ...

... ACCOMPAGNER LES COMMISSIONS DE NOS STRUCTURES

POUR IMAGINER D'AUTRES FORMES DE RENCONTRES

Vivons ensemble l'expérience sport et culture !

Les atouts sur la saison 2020-2021...

- Tout mettre en œuvre avec les commissions techniques pour imaginer d'autres modalités
- Nous n'avons pas les contraintes d'une fédération délégataire
- Se tenir prêts pour accueillir nos adhérents.....dès la reprise des activités

Vos démarches auprès des associations et
Outils complémentaires



Assises de
Printemps

2021

Vos démarches auprès des associations

Prendre contact avec les associations qui n'ont pas licencié

Méthodologie:

- au sein du CA du CD/CR demander aux dirigeants de montrer l'exemple dans leurs associations.
- contacter les associations au sein desquelles on a des connaissances ou amis (réseaux)
- contacter les associations plus « éloignées »

Vos arguments auprès des associations

- L'assurance fédérale MMA seulement avec la prise de licence
- Importance de la prise de licence pour les bureaux des associations (dirigeants, animateurs , moniteurs , juges)
- Importance de la prise de licence pour les membres des commissions régionales et départementales
- Avenir de l'association

Besançon le 01/02/2021

Mesdames et Messieurs les présidents
D'associations affiliées à la FSCF
De Bourgogne Franche-Comté

Cher(e)s Ami(e)s

La situation que nous vivons depuis quelques mois est exceptionnelle et totalement inédite. Durant la fin de la saison dernière, vous avez fait preuve de courage, de créativité, d'adaptation, de solidarité, afin de permettre à vos adhérents de pratiquer le plus longtemps possible leurs activités favorites aux seins de vos associations.

Chacun d'entre nous pensait que nous pourrions reprendre nos activités, le plus normalement possible, à la rentrée de septembre. Cela a pu se faire pour certains (avec des protocoles sanitaires adaptés) mais pour d'autres, la saison n'a pas encore pu débuter.

En effet la situation sanitaire s'aggravant, certains arrêtés préfectoraux ont imposé la fermeture des gymnases, stoppant ainsi toute reprise d'activités.

Cette situation a bien sûr un impact sur la vie de nos associations en ce début de saison. A ce jour, nous comptons en moyenne sur notre région 50% de licences en moins que la saison dernière à la même période.

Au vu de la situation, les présidentes et présidents des comités départementaux et moi-même souhaitons vous rappeler l'importance de licencier tous vos adhérents pour notre fédération et ses instances régionales et départementales.

La licence est un titre d'appartenance qui permet de participer aux activités organisées par notre fédération, notamment les compétitions et les formations. Elle apporte également une assurance pour toutes les pratiques.

Mais elle permet également de participer au fonctionnement de la fédération, assurant une part importante de son budget aux différents niveaux.

Notre fédération doit pouvoir survivre à cette pandémie, pour que nos clubs puissent continuer à exister eux aussi. Pour cela, nous devons tous faire preuve de SOLIDARITE.

Vous trouverez ci-joint un argumentaire qui, nous l'espérons, vous conduira à LICENCIER TOUS vos adhérents, pour reprendre dès que possible toutes nos rencontres, stages et formations...

Les comités départementaux et le comité régional sont à votre écoute en cas de besoin. N'hésitez pas à les contacter.

« Le meilleur est avenir »

Annick DECERLE (CD71) Marie Agnès FOULON (CD21)

Walter GROCHULSKA (CD25, 70,90)

Jean Michel JOURDAN (CD89) Daniel RICHARD (CD39) Marc LÉCHENNE (CR)

ASSOCIATIONS :

POURQUOI S'AFFILIER OU SE RÉ-AFFILIER À LA FÉDÉRATION ?

QUAND ON ÉVOQUE LA FÉDÉ, ON PARLE D'ABORD D'UN ESPRIT QUI REPOSE SUR DES ÉCHANGES INTERGÉNÉRATIONNELS, SUR DES VALEURS D'ÉDUCATION DES PLUS JEUNES, DE FORMATION POUR TOUS ET UNE POLITIQUE CENTRÉE SUR L'HUMAIN, AVANT DE PENSER RÉSULTATS.

S'affilier à la fédération ne peut pas être une démarche commune, purement administrative. Il faut avoir conscience qu'on intègre une véritable institution, composée à l'image d'un arbre généalogique de plusieurs branches réparties sur les territoires, mais dont finalement tous les membres ou presque se connaissent, se fréquentent lors de grands rassemblements et dont les générations les plus anciennes se côtoient depuis parfois des décennies.

S'affilier à la fédération, c'est faire le choix d'une pratique sportive ou culturelle apaisée, individualisée, affranchie des contraintes de performances qui régissent notre monde moderne. C'est accepter de promouvoir la notion de sport pour tous et de mettre en place des structures d'encadrement pouvant permettre l'accès à une activité aux meilleurs, mais aussi et peut-être surtout à tous les autres, quelle que soit leur origine sociale, professionnelle, culturelle.

On entre à la fédération par conviction et on découvre ensuite la force et la structuration de cet ensemble de près de 500 000 membres, qui permet notamment la mise en place de compétitions départementales, régionales ou nationales adaptées à tous les niveaux de pratique.

Adhérer à la fédération c'est aussi accepter une sorte de pacte générationnel basé sur la transmission des savoirs aux plus jeunes. Et là encore la force de cette fédération repose sur ses structures nationales, régionales et départementales qui proposent, chacune à leur niveau, des cursus de formation adaptés et ciblés sur les besoins des associations.

Enfin, le caractère omnisports et culturel de la fédération permet à une association d'être présente sur son territoire, dans des activités aussi diverses que la gymnastique en compétition ou en loisirs, la danse, le Parkour, l'Éveil de

l'enfant, la peinture, le cirque, la gymnastique d'entretien, les boules lyonnaises, les sports duels, la musique, et bien d'autres déclinaisons encore.

Au-delà des avantages matériels et financiers qui découlent d'un système de licence et d'assurance unique, ces activités nombreuses, composées de personnes issues d'horizons divers, de cultures sportives ou associatives parfois très éloignées les unes des autres, s'enrichissent mutuellement des expériences et des points de vue de tous, forçant collectivement à une plus grande ouverture d'esprit. À la fédération, on apprend des autres.

Et depuis quelques années, en labellisant le concept du sport santé, qui existe depuis toujours au sein de nos activités sans être nommé, en certifiant les associations qui souhaitent donner à leurs adhérents l'assurance d'une démarche de qualité, et garantir la qualité d'accueil, de l'encadrement et de l'offre d'activités proposées, cette fédération donne à ses associations une vraie légitimité et leur permet, avec des outils pertinents, de poursuivre un peu plus encore

leur mission d'utilité et de santé publique.

Cette impressionnante structure, parfaitement adaptée à son temps, est riche de plus d'un siècle d'existence et d'expériences, tournée vers l'avenir, composée de femmes et d'hommes partageant un idéal commun : permettre au plus grand nombre un accès au sport et à la culture en favorisant l'épanouissement personnel de ses cadres comme de ses pratiquants.

**C'EST ACCEPTER DE PROMOUVOIR
LA NOTION DE SPORT POUR TOUS**



LETTRE OUVERTE AUX ADHERENTS ET PARENTS D'ADHERENTS D'UNE ASSOCIATION.

Aujourd'hui, je prends le temps d'écrire cette lettre afin de vous faire part de ma tristesse mais également de mes encouragements à l'ensemble des acteurs du monde associatif.

Avant de vous expliquer les raisons de cette tristesse, je souhaiterai vous partager ma vision et mon sens de l'association.

Une association c'est un regroupement de bénévoles qui souhaitent partager et transmettre des valeurs à travers la pratique d'activités artistiques, sportives, culturelles et autres.

Elles peuvent être constituées de bénévoles ou être créatrice d'emplois salariés.

Une cotisation est une somme à payer par les adhérents en vue des dépenses communes.

Une association ne recherche pas le profit, ce qui représente la première différence avec une entreprise.

Les dirigeants d'une association sont des bénévoles élus lors des assemblées générales, ils ne perçoivent aucune indemnité.

Depuis le début de la crise de la Covid19, le gouvernement a dû prendre des décisions qui ont impactés nos vies et nos modes de fonctionnement.

L'objet de ce texte n'est pas de critiquer ou juger ces décisions, qui sont difficiles pour tous.

Ces décisions ont eu de nombreux impacts sur les associations dont les fermetures temporaires et les changements d'organisations pour s'adapter au couvre-feu.

Depuis quelques mois, des adhérents demandent un remboursement total ou partiel de l'abonnement ou un geste commercial et c'est la raison de mon incompréhension.

Oui, je comprends naturellement qu'aujourd'hui avec les pertes de salaires à cause du chômage partiel, des familles nombreuses, des familles avec peu de revenu ou des familles monoparentales puissent être en difficulté et que chacun, dans une démarche individuelle, essaye de s'en sortir.

Heureusement ces demandes sont minoritaires et les associations reçoivent de nombreux messages de soutien aussi bien par e-mail ou sur les réseaux sociaux.

Les associations ne proposent pas d'abonnements ou de gestes commerciaux, elles ne vous proposent pas des prestations de services à la différence des entreprises privées.

L'objet n'est pas non plus de critiquer les entreprises privées qui par ailleurs sont durement touchées également.

Une association c'est avant tout le partage des valeurs comme le respect, la tolérance, c'est un lieu d'intégration et de mixité sociale où vous êtes accueilli quel que soit vos origines, votre couleur de peau, vos revenus.

C'est un lieu d'épanouissement personnel, de connaissance de soi, d'apprentissage de la vie en communauté et de solidarité.

J'ai une pensée très forte pour l'ensemble des bénévoles dans cette période difficile.

Lorsqu'un adhérent ou un parent d'adhérent prend 10 minutes pour écrire une demande de remboursement et que dans le même temps des bénévoles se réunissent en visio-conférence pendant plus de 4 heures afin de trouver et de proposer des solutions pour des enfants qui ne sont pas les leurs, sur leur temps personnel et sur leur temps familial, ils peuvent se décourager et laisser tomber.

Les associations ne sont pas à l'arrêt même si les pratiques peuvent l'être.

Ces bénévoles travaillent à maintenir le lien qui unit les adhérents sur les sites internet, les réseaux sociaux, ils travaillent avec les autorités locales afin de trouver des solutions et préparer la

reprise des activités pour celles qui sont à l'arrêt, de réfléchir à la pérennisation de l'association et d'autres missions encore plus difficiles les unes que les autres.

Aujourd'hui, les saisons ne sont pas terminées. Elles débutent en septembre pour se terminer mi-juillet et nous sommes qu'à la mi-janvier.

Les associations feront une évaluation à la fin de la saison et échangeront avec tous les adhérents afin de préparer l'avenir.

A l'école, au collège ou au lycée les professeurs ne décident pas au premier trimestre si l'élève passe l'année prochaine au niveau supérieur ou s'il redouble. Ils attendent de voir la fin de l'année scolaire pour faire le bilan global.

Vous pouvez ne pas être satisfait des décisions que vos dirigeants prennent actuellement mais il est important de rappeler que vous pouvez également être dirigeant et prendre les décisions avec eux.

Les associations ont de moins en moins de bénévoles et tous les sièges des comités directeurs ne sont pas occupés.

Vous pouvez également vous exprimer lors des assemblées générales qui sont de plus en plus désertées et qui sont néanmoins importante pour que chacun puisse connaître la situation de son association, son projet associatif et les actions mis en place.

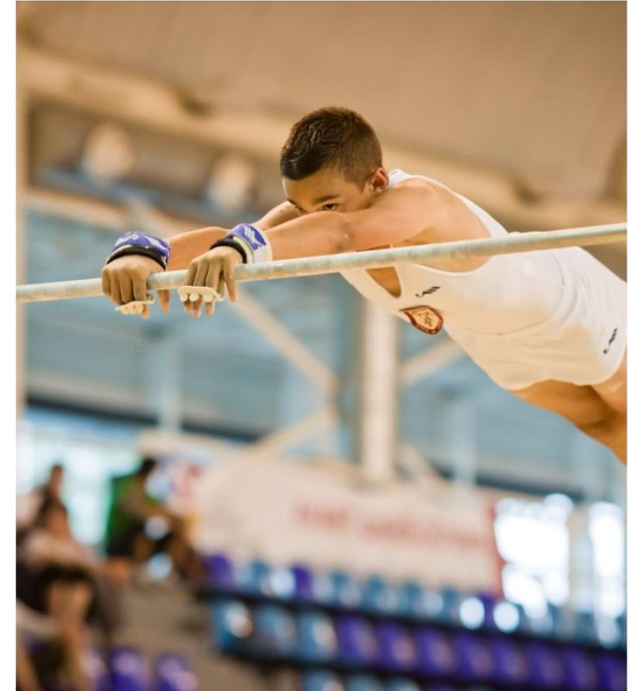
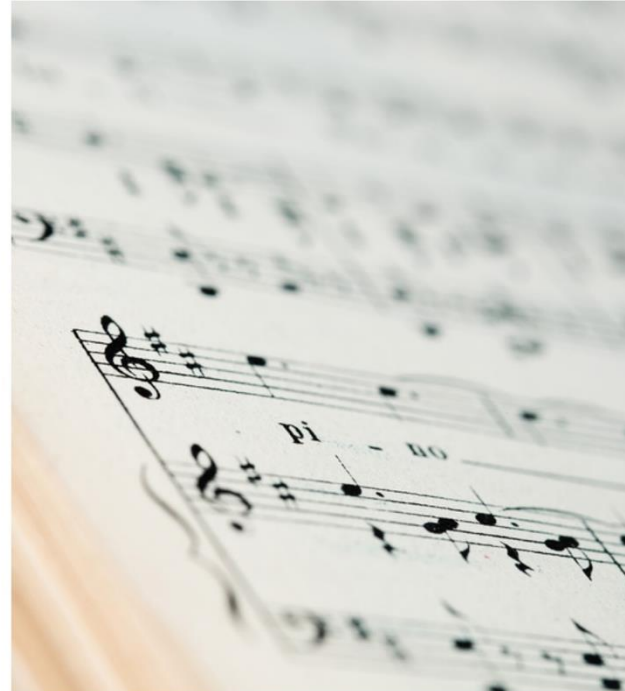
Comme vous, j'espère que la situation s'améliorera rapidement pour que chacun puisse trouver de nouveaux repères dans un monde en changement.

Echanges – Questions



Assises de
Printemps

2021



MERCI À TOUS POUR VOTRE ATTENTION