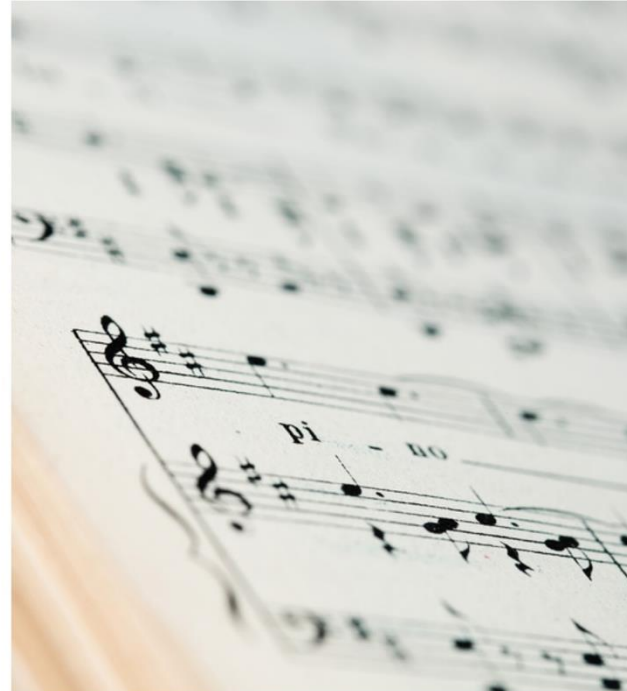


# BIENVENUE





# PROJET LOT 3 : ADAGIO

# PROJET LOT 3 : ADAGIO

---

**Gérard BRIAUD**  
Secrétaire général

**Lucie RENAULT-DIETSCHÉ**  
Responsable pôle promotion et développement

# PROJET LOT 3 : ADAGIO

---

## LA NAISSANCE DU PROJET

Après le développement du site internet fédéral (Lot 1) et de l'extranet (Lot 2), il restait une dernière étape au développement digital de la FSCF, la mise en place d'un outil de gestion de la vie fédérale performant et personnalisable : le Lot 3.

Le Lot 3 représente trois enjeux majeurs :

- Permettre une coopération accrue de notre écosystème fédéral notamment en leur donnant accès à un outil digital offrant la possibilité de caractériser leur public, leur permettant ainsi de s'adapter.
- Introduire davantage de transversalité et de synergie des pratiques, afin de proposer des services personnalisés.
- Faire émerger des initiatives de coopérations à l'échelon local et favoriser des expérimentations. Cet outil se veut être un véritable tremplin de responsabilisation.

# PROJET LOT 3 : ADAGIO

## LES OBJECTIFS DU LOT 3

L'objectif principal est d'avoir un véritable outil de gestion de la relation avec les licenciés, les structures et les bénévoles.

la FSCF souhaite mettre en place un logiciel permettant un ensemble de fonctionnalités comme la gestion dématérialisée :

- des licences et des titres d'appartenance,
- des formations,
- des événements et des activités

Il permettra également à la fédération de suivre l'évolution sportive et culturelle et administrative de ses licenciés, associations et des pratiquants non encadrés accueillis au sein de toutes les formes de regroupements ouverts organisés par la FSCF.

# PROJET LOT 3 : ADAGIO

## LES ÉTAPES DE CONSTRUCTION DU PROJET

Afin de mettre en place ce nouvel outil, un travail important a été mené :

- Définition des équipes dédiées au développement de ce projet
- Définition d'une méthodologie adaptée à la construction du projet LOT 3
- Rédaction d'un cahier des charges
- Lancement d'une mise en concurrence des différents prestataires
- Audition de trois prestataires différents
- Réflexion et choix du prestataire pour nous accompagner dans le projet □ EXALTO
- Rédaction et définition des dossiers de spécifications fonctionnelles du nouveau logiciel ADAGIO

# Naissance du projet : ADAGIO

# NAISSANCE DU PROJET : ADAGIO

## QU'EST CE QUE ADAGIO ?

ADAGIO signifie : Aide à la Digitalisation des Associations et Gestion Informatique des Organisations.

Cet outil en ligne permettra d'accéder à trois modules principaux :

Affiliation-Licence-  
Assurance

Manifestations-  
Evènements

Formations

→ Le transfert de l'ensemble des données de LOLITA vers ADAGIO



# NAISSANCE DU PROJET : ADAGIO

## LES MODULES

- Le module Affiliation – Ré-Affiliation – Licence – Assurance accessible à tous les acteurs fédéraux Associations – CD et CR – Siège national
- Le module Manifestations-Evènements sera utilisé par le siège pour toutes les manifestations nationales, les CR et les CD pourront également l'utiliser pour leurs manifestations et évènements.
- Le module Formations intégrera toutes les formations organisées par le siège fédéral, les CR et les CD pourront également l'utiliser pour leurs propres formations

# NAISSANCE DU PROJET : ADAGIO

---

## UNE GESTION FINANCIÈRE SIMPLIFIÉE

Chaque module intègre la gestion financière correspondante (paiement par prélèvement – virement ou carte bancaire) :

- Le paiement des affiliations - ré affiliations, des licences.
- Le paiement des inscriptions aux manifestations et évènements.
- Le paiement des inscriptions en formation.

→ Le reversement à chaque structure est prévue par l'outil selon une fréquence définie pour chaque module

# Spécifications du module affiliation-licence

---

# SPÉCIFICATIONS DU MODULE AFFILIATION – LICENCE

## OBJECTIF DU MODULE

Le module Affiliation – Licences va permettre à chaque niveau de voir directement à l'écran sur un tableau de bord :

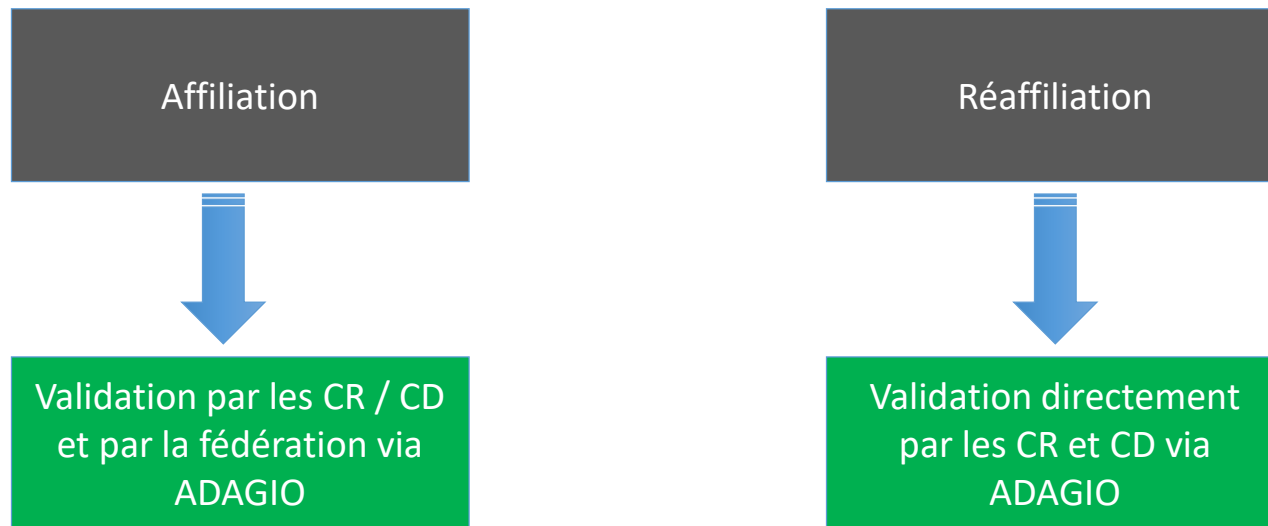
- Le nombre de licences saisies ou validées pour l'association
- Le nombre de licences par activité (asso-CD-CR-Siège)
- Le nombre de licences à valider pour les CD

Et d'autres informations telles que la répartition hommes-femmes, statistiques divers et variés.

# SPÉCIFICATIONS DU MODULE AFFILIATION – LICENCE

## LES DEMANDES D’AFFILIATION-RÉAFFILIATION

- Elles seront traitées directement sur ADAGIO jusqu’au processus de validation :

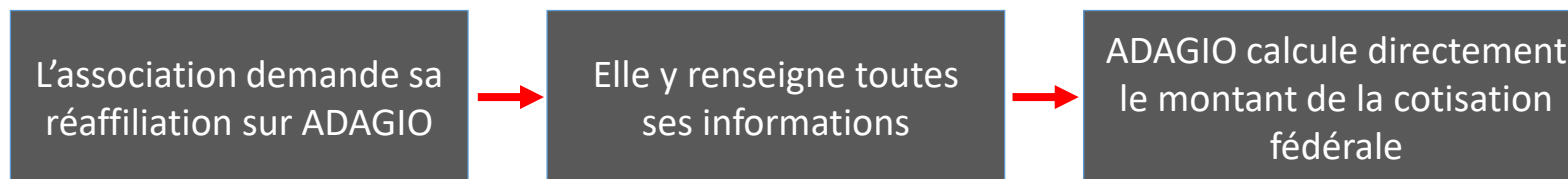


# SPÉCIFICATIONS DU MODULE AFFILIATION – LICENCE

## CALCUL DES COTISATIONS FÉDÉRALES

- Le montant des cotisations fédérales de la structure sera automatiquement calculé par ADAGIO en fonction des données renseignées dans le processus d'affiliation ou de réaffiliation.
- Ce montant intégrera les parts fédérale/régionale/départementale

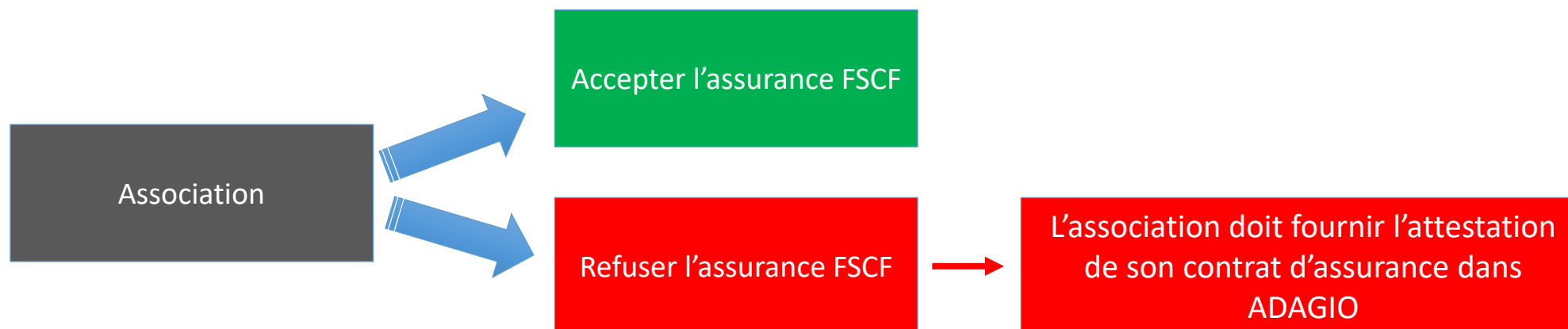
Exemple pour un processus de réaffiliation d'une structure :



# SPÉCIFICATIONS DU MODULE AFFILIATION – LICENCE

## SOUSCRIPTION À L'ASSURANCE FÉDÉRALE

- La souscription ou non à l'assurance responsabilité civile de la FSCF se fera directement lors du processus d'affiliation / réaffiliation et sera validée soit par la fédération, soit par les CD et CR.



# SPÉCIFICATIONS DU MODULE AFFILIATION – LICENCE

## CONTRÔLE D'HONORABILITÉ

- Afin de faciliter le processus de contrôle d'honorabilité imposé par le Ministère des Sports, ADAGIO identifiera directement les personnes concernées en fonction des données fournies lors de la prise de licence.

Deux statuts sont concernés :

- Dirigeant (tous les membres du conseil d'administration ou comité directeur, responsables de sections)
- Encadrant



# SPÉCIFICATIONS DU MODULE AFFILIATION – LICENCE

## LES MODES DE PAIEMENT DANS ADAGIO

➤ ADAGIO fonctionnera avec deux modes de paiement :

Le prélèvement bancaire

La commande à l'acte qui  
s'effectuera soit par CB ou  
virement bancaire

# SPÉCIFICATIONS DU MODULE AFFILIATION – LICENCE

## ABONNEMENT À LA REVUE FÉDÉRALE

Objectif après l'ouverture du 1er septembre 2021 :

- Permettre aux associations de souscrire les abonnements obligatoires inclus dans l'affiliation
- Permettre à toute personne depuis son espace personnel sur ADAGIO de s'abonner à la revue fédérale.



# SPÉCIFICATIONS DU MODULE AFFILIATION – LICENCE

## LICENCE DÉMATÉRIALISÉE

- La FSCF ne souhaite pas franchir totalement le pas vers la licence dématérialisée pour la saison 2021-2022. ADAGIO générera donc :
  - Une licence au format PDF à titre de licence dématérialisée que la personne pourra retrouver dans son espace.
  - Un fichier à destination des CD afin que ces derniers continuent à imprimer les licences.



# SPÉCIFICATIONS DU MODULE AFFILIATION – LICENCE

## CARTES PONCTUELLES

➤ Les structures vont fortement contribuer à la délivrance des cartes ponctuelles puisqu'elles pourront :

- Organiser sur ADAGIO un événement ouvert aux cartes ponctuelles.
- Délivrer les cartes pour les personnes ne disposant pas d'une licence annuelle sur la saison.

→ La saisie des cartes ponctuelles par les structures pourra se faire ultérieurement et dans la limite d'un jour après la date de fin de l'événement.

# SPÉCIFICATIONS DU MODULE AFFILIATION – LICENCE

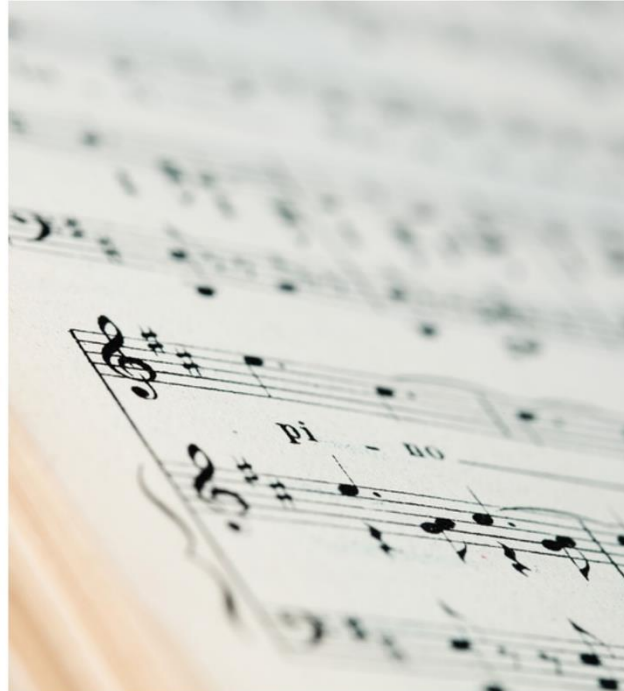
## GESTION DES MUTATIONS

Les demandes de mutations en cours de saison seront possible dans ADAGIO et pourront être justifiées dans le logiciel soit par un :

Changement de domicile

Motif autre

→ Le justificatif est obligatoire pour toute demande de mutation. Cette demande sera par la suite validée ou non par la fédération.



MERCI À TOUS POUR VOTRE ATTENTION