

## Organisation et rôle du siège



# Son rôle

---

## Son rôle

- ✓ Elaborer et piloter la mise en œuvre du projet de développement fédéral.
- ✓ Fédérer en accompagnant les territoires et soutenant la vie associative fédérale.
- ✓ Promouvoir, développer et mettre en place les activités et formations fédérales pour tous ses adhérents

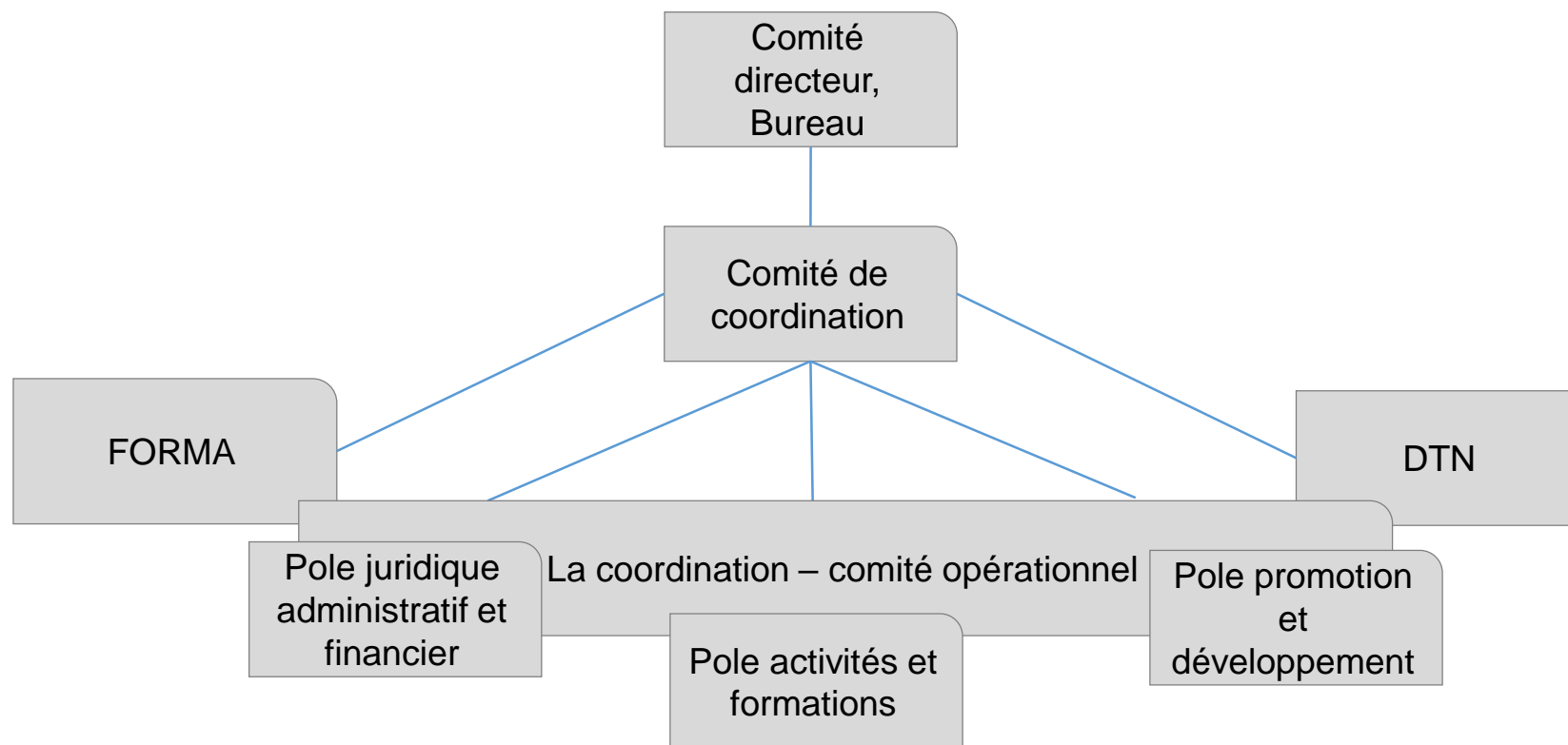
# Un mode d'organisation

---

## **Une organisation matricielle au service du projet de développement :**

En gestion de projet, la structure organisationnelle matricielle est un entre-deux, c'est-à-dire qu'elle se situe entre une structure organisationnelle fonctionnelle « pure » ou « classique » et une structure organisationnelle par projets « pure ».

# Organigramme fonctionnel



## L'EXECUTIF :

**Christian BABONNEAU** (président général)

**Gérard BRIAUD** (secrétaire général)

**Yves LAMBERT** (trésorier général)

**Jean FOURNIER** (conseiller du président)

Sur invitation :

**Dominique JOLY** (VP activités gymniques et d'expression)

**Laurence MUNOZ** (recherche développement et innovation)

## LE COMITÉ DE COORDINATION

Le ou la DTN

Forma'

**Guillaume GARREAU**  
(Directeur)

## Les salariés

**Julien MARY** (coordinateur, responsable du pôle activités et formations)

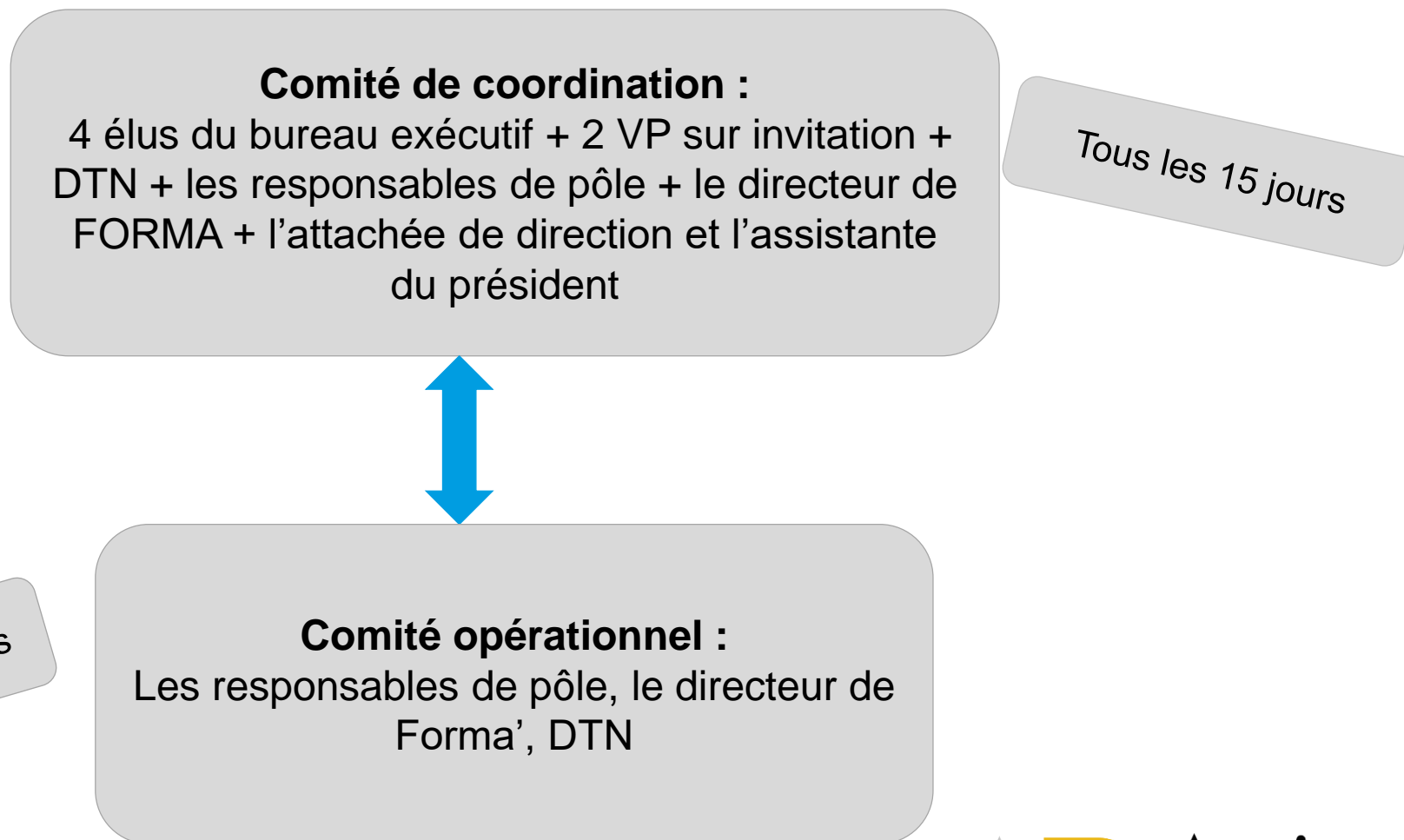
**Lucie RENAULT** (responsable du pôle promotion et développement)

**Valérie BELSITO** (responsable du pôle juridique administratif et financier)

**Annabelle MATHIEU** (attachée de direction - Responsable des événements institutionnels)

**Hélène OLIVON** (assistante du président général)

# Le comité de coordination et comité opérationnel



# La coordination

**LA COORDINATION**  
**Julien MARY**  
Coordinateur

**Annabelle MATHIEU**  
Attachée de direction  
Responsable des événements  
institutionnels

**Hélène OLIVON**  
Assistante du président général

## Domaines d'intervention

- Gouvernance
- Organisation et management
- Partenariats publics
- Structuration des territoires
- Evènements institutionnels



# Les différents pôles

## LES DIFFÉRENTS PÔLES

- ✓ Le pôle activités et formations : La raison de vivre de la fédération, organisation de manifestations, formations.
- ✓ Le pôle Juridique administratif et financier : Support des activités, garant du fonctionnement juridique et financier et soutien de la vie associative
- ✓ Le pôle Promotion et Développement : Support des activités dans la promotion et clef de voûte du projet de développement

# Pôle activités et formations

**POLE ACTIVITÉS  
& FORMATIONS FÉDÉRALES**  
**Julien MARY**  
Responsable

**Pascal LE GOUIC**  
Responsable adjoint pour les activités  
Responsable activités gymniques

## FORMATION FÉDÉRALE

**Dorothee SIRVIN**  
Responsable formation  
fédérale

**Sandra CHAIGNEAU**  
Chargée mission formations

## ANIMATION JEUNESSE

**Saïd BENRAHMOUNE**  
Coordinateur national  
habilitation BAFA-BAFD

**Kamel KEMACHE**  
Chargé de mission  
BAFA BAFD

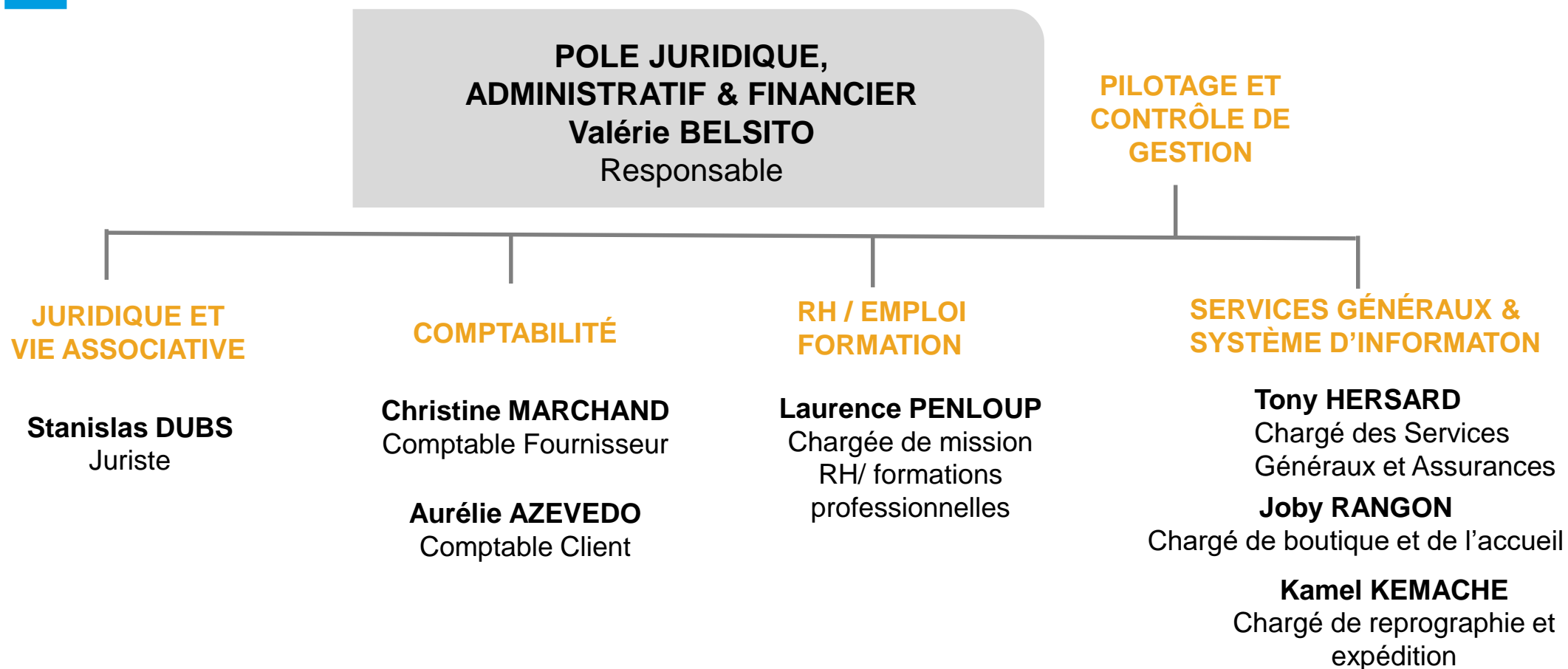
**En recrutement**  
Chargé de mission  
activités culturelles et JEP

## ACTIVITES SPORTIVES, GYMNIQUES, ET CULTURELLES

**Pauline TARDIVEAU**  
Chargée de mission activités  
sportives

**Victor SODANO**  
Chargé de mission gymniques  
PSF

# Pôle Juridique administratif et financier



# Pôle promotion et développement

**POLE PROMOTION &  
DEVELOPPEMENT**  
Lucie RENAULT  
Responsable

## **ACTIONS TRANSVERSALES**

**Richard MARGOT**  
Chargé des actions  
transversales

**Marjolaine  
KAZOUIT**  
*Chargée de mission  
nationale Santé*

## **COMMUNICATION**

**Caroline PARADIS**  
Responsable  
communication

**Joséphine LHOPITAULT**  
Chargée de  
communication

**Simon VANPEPERSTRAETE**  
Chargé de communication  
digitale

## **PARTENARIATS PRIVES MARKETING**

**Thomas MOURIER**  
Responsable  
développement,  
marketing et partenariat

## **STRATÉGIE PLAN DEVELOPPEMENT**