

# PROGRAMME DES FORMATIONS ET AVANCÉES DE LA MISE EN ŒUVRE DU E-LEARNING

# PROGRAMME DES FORMATIONS & E-LEARNING

---

**Cécile MERCIER**

Vice-présidente de la formation

**Dorothee SIRVIN**

Responsable de la formation fédérale

# PROGRAMME DES FORMATIONS & E-LEARNING

---

## PROGRAMME DES FORMATIONS 2022-2023

Principe et processus

# PROGRAMME

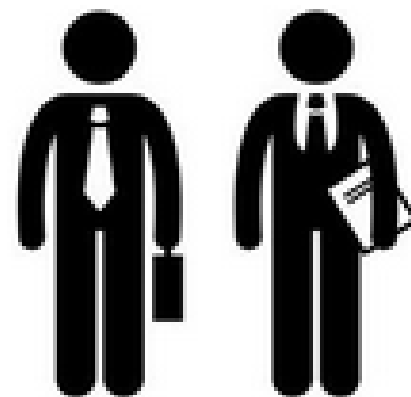
Animateur



Formateur



Dirigeant



Juge-Arbitre



# PROGRAMME

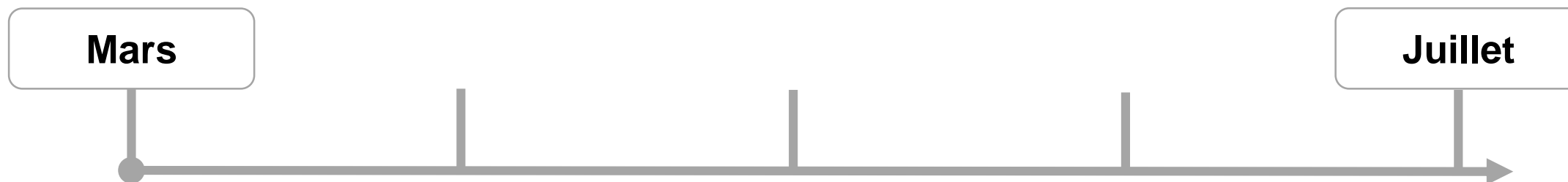
---

- Comité départemental (CD)
- Comité régional (CR)
- Commission nationale (CN)

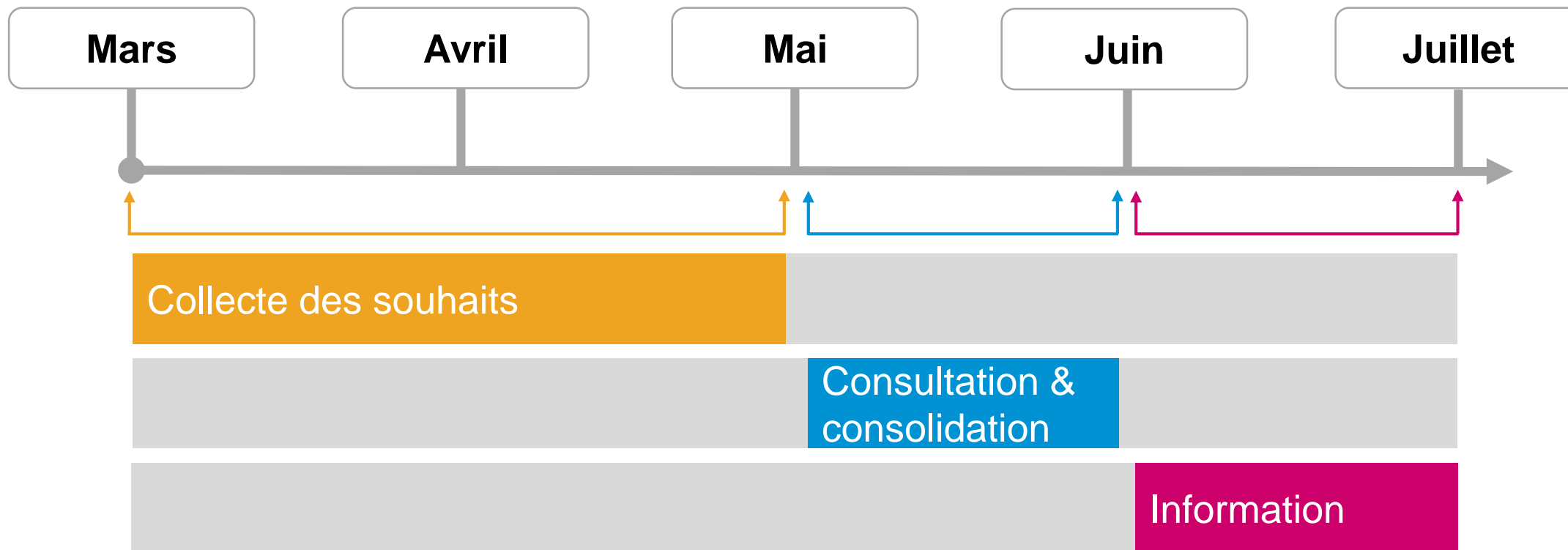


# PROGRAMME

---



# PROGRAMME





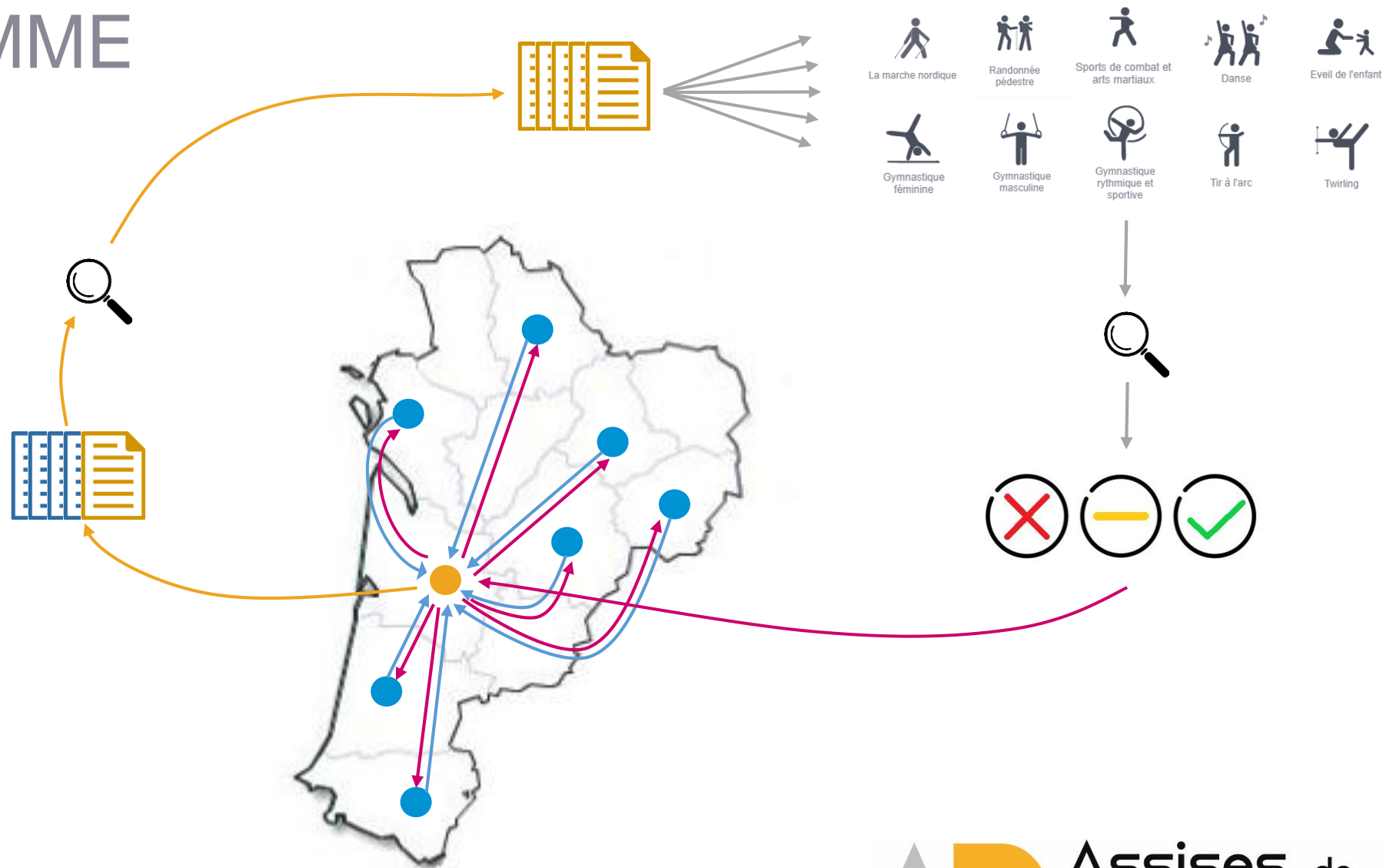
# PROGRAMME

---





# PROGRAMME



# PROGRAMME

FÉVRIER 2022		
<b>BAFA</b>		
<b>FORMATION GÉNÉRALE</b>		
BAFA Formation Générale à Paris (75) Du 19/02 au 26/02/2022	FSCF CR SIEGE NATIONAL Paris (75012)	<a href="#">➔</a>
<b>FORMATIONS QUALIFIANTES</b>		
<b>SPORT SANTÉ</b>		
Formation sport santé 28/02/2022 - 20/04/2022	LYON (69006)	<a href="#">➔</a>
<b>CQP ALS</b>		
<b>CQP ALS ACTIVITÉS GYMNINIQUES D'ENTRETIEN ET D'EXPRESSION</b>		
CQP ALS AGEE session 26 AURA - NOUVELLES DATES Du 18/02/2022 au 10/07/2022	CHAMBERY (73000)	<a href="#">➔</a>
CQP ALS AGEE session 28 PDL Du 18/02/2022 au 10/07/2022	CHOLET (49300)	<a href="#">➔</a>
<b>FORMATION D'ANIMATEUR</b>		
<b>ANIMATEUR FÉDÉRAL NIVEAU 1 (AF1)</b>		
AF1 Gymnastique féminine - Annulé Du 05/02/22 au 07/02/22 puis du 09/04/22 au 11/04/22	FSCF CR GRAND EST BENFELD (67230)	<a href="#">➔</a>
<b>ANIMATEUR FÉDÉRAL NIVEAU 2 (AF2)</b>		
AF2 gymnastique féminine Du 12/02/22 au 16/02/22 puis du 20/04/22 au 24/04/22	FSCF CR CENTRE-VAL-DE-LOIRE Chartres (28000)	<a href="#">➔</a>
MARS 2022		
<b>BAFD</b>		
<b>PERFECTIONNEMENT</b>		
BAFD Formation de perfectionnement à Paris (75) Du 28/03 au 02/04/2022	FSCF CR SIEGE NATIONAL Paris (75011)	<a href="#">➔</a>
<b>FORMATIONS QUALIFIANTES</b>		
<b>SPORT SANTÉ</b>		
Formation sport santé 12/03/2021 - 22/05/2022	MARSEILLE (13000)	<a href="#">➔</a>
<b>FORMATION D'ANIMATEUR</b>		
<b>ANIMATEUR FÉDÉRAL NIVEAU 1 (AF1)</b>		
AF1 Marche nordique Du 12/03/22 au 13/03/22	COMITE REGIONAL FSCF AUVERGNE- RHÔNE-ALPES GUILHERAND-GRANGES (07500)	<a href="#">➔</a>
AF1 Randonnée pédestre - Annulé Du 18/03/22 au 20/03/22	COMITE REGIONAL FSCF AUVERGNE- RHÔNE-ALPES GUILHERAND-GRANGES (07500)	<a href="#">➔</a>
AF1 modulaire EyeV de l'enfant Du 19/03/22 au 20/03/22 puis du 22/04/22 au 24/04/22	FSCF CR PAYS DE LA LOIRE Chalonnnes-sur-Loire (49290)	<a href="#">➔</a>
AVRIL 2022		

# PROGRAMME DES FORMATIONS & E-LEARNING

---

## AVANCÉES DE LA MISE EN ŒUVRE DU E-LEARNING

Contexte et processus

# E-LEARNING

**FORMA**  
Institut de formation

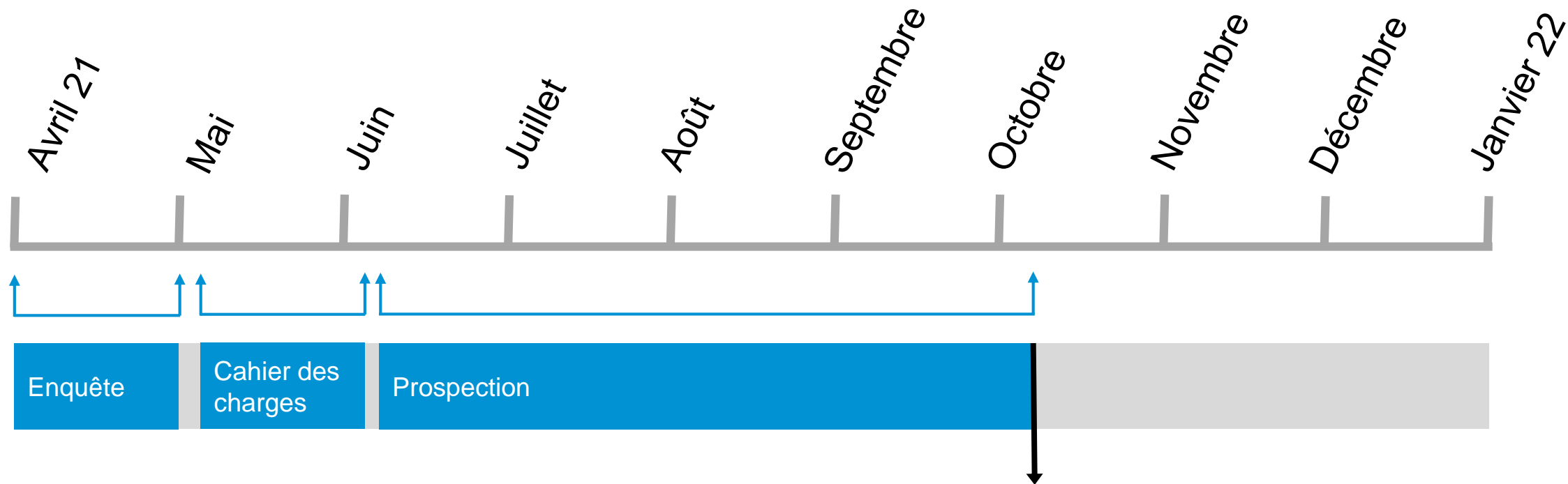


**Action 36 du plan de développement fédéral (PDF) 2020-2024 : Développer le e-learning dans l'ensemble de nos formations.**

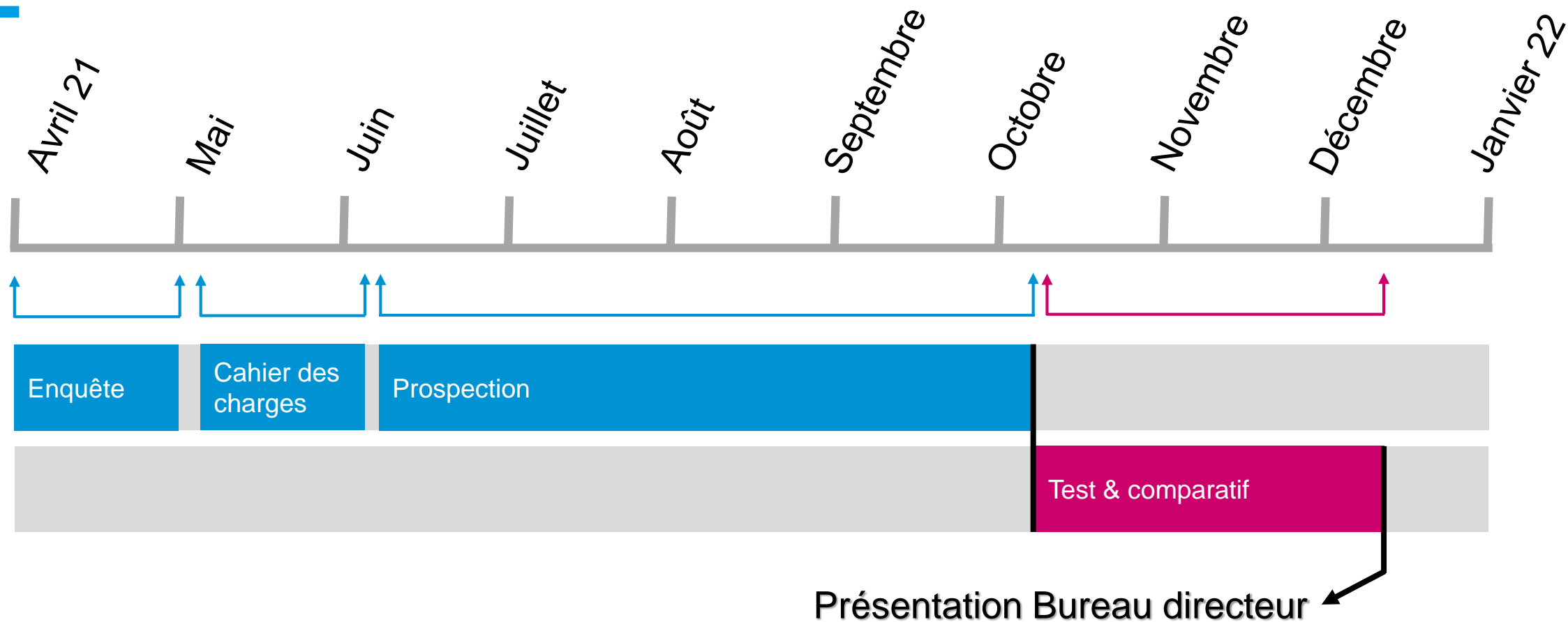
*“Le développement du e-learning, ou apprentissage à distance, va de pair avec les travaux de développement de l'offre de formation de la fédération. L'adaptation des formations à des modules e-learning permettra de faciliter leur organisation, leur suivi, leur évaluation tout en faisant naître de nouvelles opportunités de développement.”*



# E-LEARNING



# E-LEARNING



# E-LEARNING

---





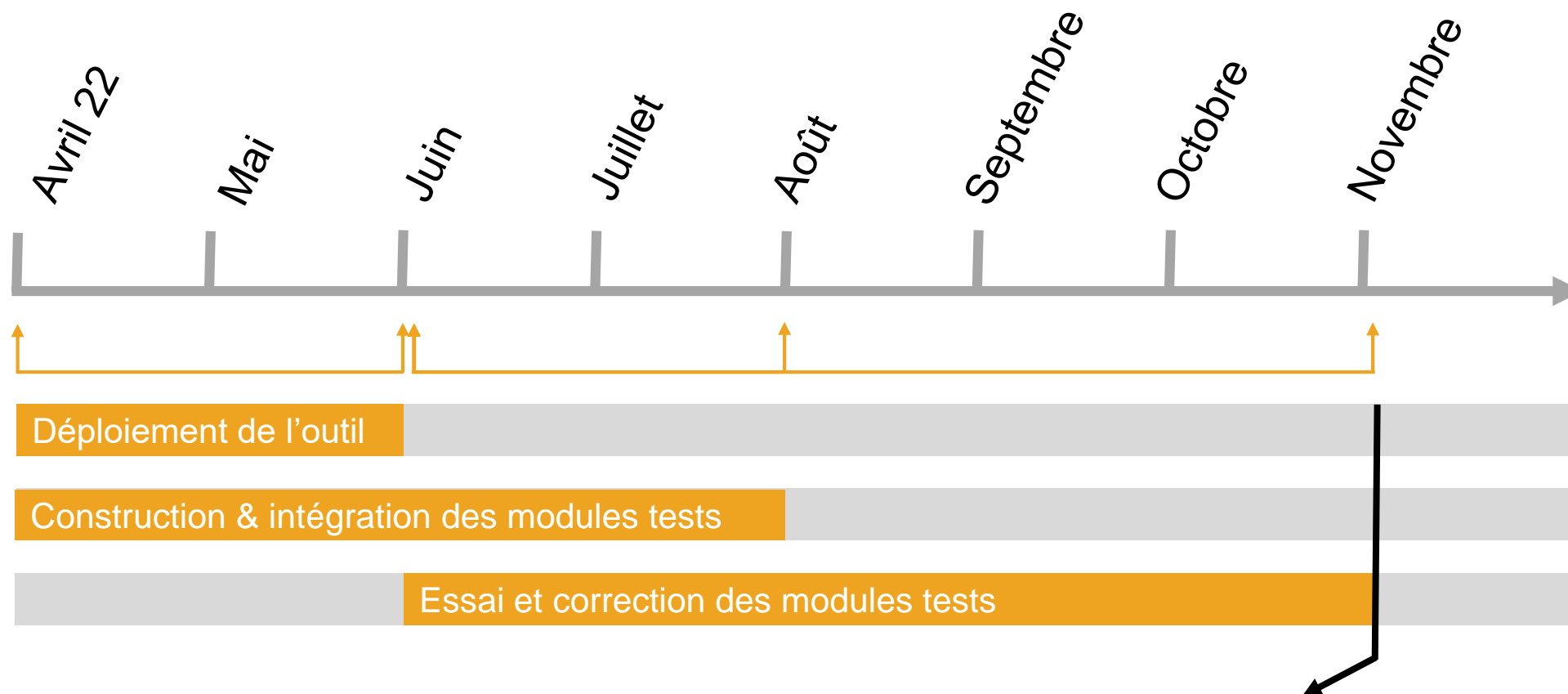
# E-LEARNING

---



- Hiérarchisation des droits et des profils (rôle)
- Scénarisation des parcours
- Intégration du multimodale (formation mixte)
- Outils et ressources pédagogiques
- Ludification
- Monitoring des activités et du feedback (traçabilité/tracking)
- Évaluation formative, sommative, certificative
- Délivrance des justificatifs de parcours et parchemins
- Interface avec Adagio (SSO / API)

# E-LEARNING



Séminaire des formateurs 2022  
du 11 au 13 novembre

# E-LEARNING

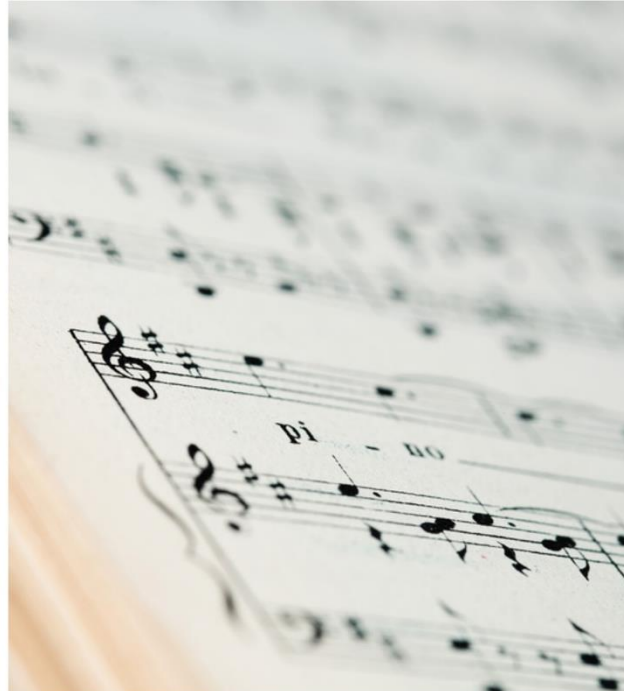
## OBJECTIF 2024



Intégrer 38 offres fédérales

50 %





MERCI À TOUS POUR VOTRE ATTENTION



# Assises de Printemps

2022

---



# RECOMMANDATIONS

INFORMATION CORONAVIRUS

COVID-19

## PROTÉGEONS-NOUS LES UNS LES AUTRES



Se laver régulièrement les mains ou utiliser une solution hydro-alcoolique



Tousser ou éternuer dans son coude ou dans un mouchoir



Se moucher dans un mouchoir à usage unique



Eviter de se toucher le visage



Respecter une distance d'au moins un mètre avec les autres



Saluer sans serrer la main et arrêter les embrassades



En complément de ces gestes, porter un masque quand la distance d'un mètre ne peut pas être respectée

