



Les sports de boules

Les sports de boules à la FSCF comprennent plusieurs formes, règles et cadres de jeu. La boule lyonnaise est pratiquée en loisirs et compétition depuis 1948, la pétanque, le jeu provençal, la raffa volo et la boule de fort en loisir. Deux équipes d'un même nombre de joueurs s'affrontent en simple, double, triple, la quadrette est spécifique à la Lyonnaise. La durée des parties est limitée dans le temps ou au premier à 13 points.



APTITUDES DÉVELOPPÉES

- **Coordination et adresse**
- **Précision**
- **Coordination**
- **Équilibre**
- **Technicité**

MODES DE PRATIQUE

Rencontre, loisir, compétition

CATÉGORIES

Avant 8 ans, pas de catégorie définie.

- Jeune : 8 à 18 ans
- Adulte
- Vétérane

PUBLIC

Ouvert à tous, à partir de 6 ans.





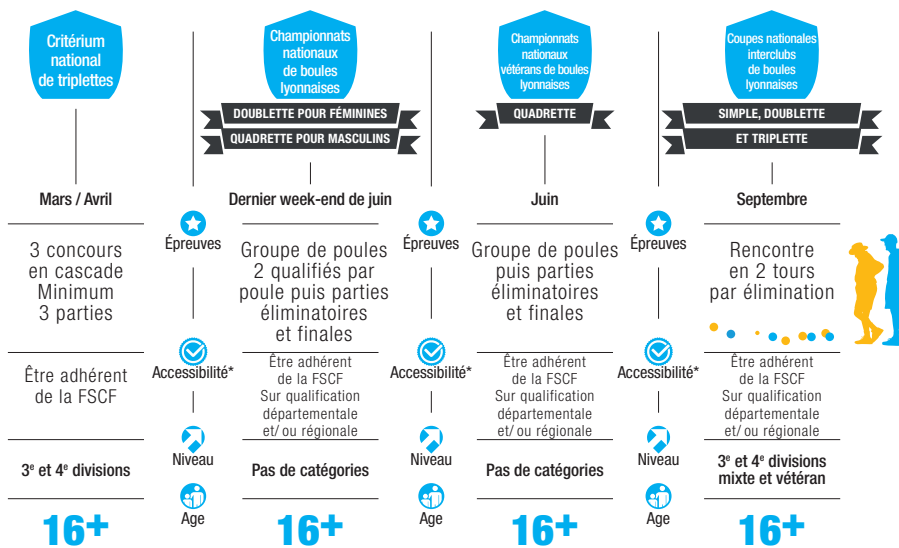
LES + DE LA FSCF

Plus que le résultat, les marqueurs principaux de la FSCF sont la convivialité et le respect mutuel.

Lors des championnats, des activités annexes sont réservées aux accompagnants : visites, randonnées, exposition, démonstration ou initiation.

Cette démarche permet aux familles de se déplacer ensemble le temps d'un week-end.

La coupe nationale interclubs comporte une catégorie mixte, et le jeu en triplette est une spécificité FSCF pour ce qui concerne la lyonnaise.



Conception réalisation : Chtéa - chtéa.com

*Se reporter aux règlements fédéraux

La Fédération Sportive et Culturelle de France

La Fédération Sportive et Culturelle de France (FSCF) rassemble depuis 1898 des associations partageant un projet éducatif fondé sur des valeurs d'ouverture, de respect, d'autonomie, de solidarité et de responsabilité. Reconnue d'utilité publique, la FSCF privilégie une vie associative accessible à tous. Forte de ses 202 000 adhérents et 1 315 associations affiliées, la FSCF est une fédération multiactivité proposant des activités sportives, artistiques et culturelles, éducatives et d'animation.

www.fscf.asso.fr    @laFSCF