



LA FSCF, UNE FÉDÉRATION
**au cœur
des enjeux
sociétaux**

Édito



La Fédération Sportive et Culturelle de France (FSCF) s'est toujours distinguée par son engagement profond envers des valeurs éthiques, responsables et inclusives. Depuis sa création, la FSCF a intégré dans son ADN l'idée que le sport et la culture sont des leviers puissants pour contribuer positivement à l'Homme, à la société et à l'environnement. Cet engagement s'est progressivement formalisé à travers une démarche de Responsabilité Sociétale des Organisations (RSO), reflétant notre volonté de répondre aux enjeux sociétaux contemporains.

Ce livre blanc se propose de retracer l'historique et l'évolution de notre engagement en matière de RSO, en mettant en lumière les actions concrètes et les initiatives que la FSCF a mises en place pour promouvoir un développement durable et responsable. Nous explorerons comment notre fédération contribue activement aux Objectifs de Développement Durable (ODD) des Nations Unies, en alignant nos pratiques et nos projets sur ces objectifs mondiaux.

À travers ces pages, vous découvrirez les six enjeux majeurs de notre démarche RSO : la gouvernance responsable, le management et l'épanouissement des parties prenantes, le respect et l'implication des pratiquants, la mobilisation pour l'environnement, le respect des règles et des valeurs éthiques, et enfin, notre contribution au développement et à l'attractivité des territoires.

Nous partagerons également les résultats de notre enquête nationale innovante, qui a permis de recueillir les avis et les priorités de nos membres sur les questions de RSO. Cette consultation a été un élément clé pour façonner notre démarche qualité et développer des outils adaptés aux besoins de nos associations affiliées et leurs adhérents.

En outre, ce livre blanc mettra en avant nos programmes de formation, nos initiatives de promotion de la santé, d'inclusion et de jeunesse, ainsi qu'un ensemble de dispositifs essentiels au développement de la fédération.

Nous illustrerons comment la FSCF s'engage auprès des institutions et participe activement aux politiques nationales et internationales en faveur d'un sport et d'une culture durables.

Enfin, nous présenterons notre initiative «Septembre Vert», un événement national qui vise à sensibiliser et à fédérer notre écosystème autour des enjeux de développement durable.

Nous espérons que ce livre blanc vous inspirera et vous donnera une vision claire de notre engagement en matière de RSO. Ensemble, continuons à faire du sport, de la culture et de l'éducation populaire des vecteurs de changement positif pour notre société.

Christian Babonneau

Sommaire

1

La FSCF,
historiquement
engagée

p. 3

2

La contribution de la
FSCF aux Objectifs de
Développement Durable
(ODD)

p. 4

3

L'organisation de la RSO
au sein de la FSCF

p. 5

4

La consultation
nationale pour faire
émerger les idées

p. 6

5

La démarche qualité
de la FSCF

p. 11

6

Les outils développés
par la FSCF pour
soutenir ses initiatives
de RSO

p. 12

7

Les dispositifs et
actions intégrées à la
démarche RSO de la
FSCF

p. 15

8

Fédération promotrice
de santé

p. 17

9

Inclusion des publics
éloignés des pratiques
sportives et culturelles

p. 19

10

Insertion sociale
et Professionnelle

p. 21

11

Lutte contre les
comportements
déviants

p. 22

12

Formation des parties
prenantes par
la FSCF

p. 23

13

Jeunesse et éducation
populaire

p. 26

14

La digitalisation des
pratiques

p. 29

15

L'accompagnement
des organisations
nationales, régionales
ou locales responsables

p. 31

16

Le colloque RSO de la
FSCF

p. 33

17

Septembre Vert, au
cœur de la Semaine
européenne du
développement durable

p. 35

18

Les engagements de
la FSCF auprès des
institutions

p. 37

19

L'international à la FSCF:
la FICEPI

p. 39

20

Conclusion

p. 41

21

Glossaire

p. 42

22

Remerciements

p. 43



La FSCF, historiquement engagée

Retour sur l'histoire et la genèse des travaux de la fédération

LES PREMIÈRES INTENTIONS

Dès 2008, la Fédération Sportive et Culturelle de France (FSCF) a commencé à s'impliquer activement dans les travaux sur le développement durable initiés par le ministère des sports et le comité national olympique et sportif français (CNOSF). Empreinte d'une sensibilité qui l'habite depuis plus d'un siècle, la FSCF est convaincue que le sport et la culture peuvent jouer un rôle crucial dans la promotion d'un impact éthique, responsable et inclusif. A ce titre, la FSCF a adopté une démarche environnementale et sociétale qui s'est progressivement intégrée dans son plan de développement fédéral.

Cet engagement s'est concrétisé par la mise en œuvre d'actions visant à promouvoir le développement social, la santé, l'éducation et la protection de l'environnement. La FSCF a signé la charte des 15 engagements écoresponsables du ministère des Sports et a fait de l'organisation de son congrès national un exemple d'événement vertueux écoresponsable. De plus, depuis dix ans, la fédération a accompagné jusqu'à 33% des organisateurs de manifestations nationales dans l'obtention du label du CNOSF, témoignant ainsi de son engagement en faveur d'une organisation responsable des événements sportifs et culturels.

La politique fédérale de la FSCF s'est progressivement construite autour d'engagements responsables, soutenus par une vice-présidence dédiée, un budget spécifique et une commission nationale. Cette démarche responsable vise à impliquer l'ensemble des structures affiliées à la FSCF, en les encourageant à adopter des pratiques durables et éthiques.

LA CONTRIBUTION DE LA FSCF AUX 17 OBJECTIFS DE DÉVELOPPEMENT DURABLE (ODD) DES NATIONS UNIES

À l'instar des entreprises et des citoyens, les associations ont un rôle crucial à jouer dans l'atteinte des Objectifs de Développement Durable (ODD) de l'Agenda 2030 des Nations Unies. Ces 17 objectifs, établis par les États membres des Nations Unies, fournissent un cadre pour répondre aux défis mondiaux tels que la lutte contre le réchauffement climatique, la précarité et les inégalités de genre.

La FSCF, convaincue que le sport, la culture et l'éducation populaire sont des leviers essentiels pour atteindre ces objectifs, a identifié et mis en avant les ODD majeurs qui caractérisent ses actions de RSO. Parmi ces objectifs, on trouve le plus souvent la promotion de l'égalité entre les sexes, la réduction des inégalités, la justice et la paix, ainsi que la consommation responsable.

En s'engageant en faveur de ces ODD, la FSCF réaffirme son rôle clé dans la promotion d'un développement durable et responsable, tant au niveau local qu'international.



Contribution de la FSCF aux Objectifs de Développement Durable (ODD)

La Fédération Sportive et Culturelle de France s'engage activement en faveur des ODD établis par l'Organisation des Nations unies

Ces objectifs visent à répondre aux défis mondiaux tels que la pauvreté, les inégalités, le changement climatique, et la paix et la justice. La FSCF, convaincue que le sport, la culture et l'éducation populaire sont des leviers essentiels pour atteindre ces objectifs, a identifié plusieurs ODD majeurs qui caractérisent ses actions en matière de RSO.

LES ODD MAJEURS DE LA FSCF

ODD 3 : Accès à la santé

La FSCF promeut activement la santé et le bien-être à travers ses programmes et initiatives. Par exemple, le programme 'Atoutform' promotion santé vise à sensibiliser les adhérents à l'importance d'une pratique régulière d'activité physique et à une hygiène de vie saine. La FSCF organise également des webinaires et des formations sur des thèmes liés à la santé.

ODD 4 : Accès à une éducation de qualité

La FSCF s'engage à offrir une éducation de qualité à travers ses formations et ses programmes éducatifs. Les formations BAFA et BAFD, par exemple, permettent aux jeunes et aux adultes d'acquérir des compétences en animation et en gestion de projets éducatifs. Ces formations favorisent l'engagement citoyen et renforcent le réseau associatif.

De plus, FORMA', l'institut de formation de la fédération, a été créé pour répondre aux besoins de professionnalisation dans les secteurs sportif, culturel et socio-éducatif.

ODD 5 : Égalité entre les sexes

La FSCF promeut l'égalité entre les sexes à travers ses actions et ses initiatives. Par exemple, elle encourage la participation des femmes dans les instances dirigeantes et organise des événements sportifs et culturels inclusifs.

ODD 10 : Réduction des inégalités

La FSCF travaille à réduire les inégalités en promouvant l'inclusion et l'accessibilité dans ses activités. La fédération s'engage à offrir des opportunités à tous ses membres, indépendamment de leur origine, de leur situation sociale

ou de leurs capacités. Par exemple, la FSCF organise des événements accessibles à tous et promeut des pratiques inclusives.

ODD 11 : Villes et communautés durables

La FSCF y contribue en promouvant des pratiques respectueuses de l'environnement. La fédération encourage l'utilisation de transports doux et le covoiturage pour ses événements, et sensibilise ses membres aux éco-gestes. Par exemple, la FSCF utilise l'outil «Coach Climat Événement» pour évaluer et réduire l'impact environnemental de ses manifestations.

ODD 13 : Lutte contre le changement climatique

La FSCF s'engage à lutter contre le changement climatique en promouvant des pratiques durables et en sensibilisant ses membres aux enjeux environnementaux. La fédération organise des campagnes de sensibilisation et des formations sur les questions environnementales ; elle encourage l'adoption de comportements écoresponsables. Par exemple, la FSCF participe à des opérations de «clean-up» et promeut l'utilisation de ressources durables.

ODD 16 : Justice et paix

La FSCF s'engage à respecter les règles et les valeurs éthiques, et à lutter contre toute forme de discrimination et de violence. Par exemple, la FSCF organise des formations et des sensibilisations sur les questions éthiques et les valeurs du sport.

OBJECTIFS DE DÉVELOPPEMENT DURABLE





L'organisation de la RSO au sein de la FSCF

La FSCF a intégré la RSO au cœur de sa stratégie fédérale. Cette intégration s'est faite progressivement, en réponse aux enjeux de développement durable de plus en plus prégnants, et s'appuie sur la norme ISO 26000, qui constitue le fondement de la RSO.

La FSCF, toujours précurseur, a adapté sa politique de développement durable à celle de la RSO, élargissant ainsi sa définition et son champ d'action. Ainsi depuis 2020, la démarche RSO est ancrée dans la politique fédérale s'adressant ainsi à toutes les structures affiliées, y compris la gouvernance de la fédération.

La mandature 2025/2028 assoit davantage cette démarche avec une intention entièrement dédiée à la RSO.

Intention 5 du nouveau plan de développement fédéral 2025-2028 : Une responsabilité sociale et sociétale au cœur de l'engagement fédéral.

Dans une volonté d'être socialement plus responsable, la FSCF s'engage à promouvoir des pratiques éthiques, inclusives et durables dans l'ensemble de ses activités. Cela implique de réduire son impact environnemental, de lutter contre toute forme de violence et d'exclusion, et d'œuvrer pour la santé physique, mentale et sociale de tous.

En tant qu'actrice du monde sportif, culturel et d'éducation populaire, la FSCF ne peut se détacher de la responsabilité qu'elle porte à répondre aux enjeux d'une société et d'un environnement en constante évolution. C'est pourquoi la formation à ces enjeux pour les acteurs fédéraux à tous les échelons, et la promotion des démarches d'engagement vertueuses, sont des objectifs incontournables pour cette mandature.



ÉDITO
Le 22 novembre 2024 un nouveau comité directeur a été élu, qui reprendra les fonctions de notre fédérateur pendant 4 prochaines années. Parallèlement, l'assemblée générale a approuvé le plan de développement fédéral 2024-2028, une feuille de route ambitieuse, engageante, et alignée sur les enjeux de développement durable, conçue par l'ensemble des acteurs de la Fédération. Ce plan directeur constitue un socle de planification, d'orientation, de suivi et d'évaluation de nos actions. Il se compose de 5 intentions.

FSCF 2024 2028

PLAN DE DÉVELOPPEMENT FÉDÉRAL

35 ACTIONS ENGAGÉES

SOMMAIRE

- INTENTION 1**
UN PROJET SPORTIF ET CULTUREL 07
 - ACTION 1
 - ACTION 2
 - ACTION 3
 - ACTION 4
 - ACTION 5
 - ACTION 6
 - ACTION 7
- INTENTION 2**
POURQUOI ET DYNAMISER L'ACCOMPAGNEMENT TERRITORIAL 12
 - ACTION 8
 - ACTION 9
 - ACTION 10
 - ACTION 11
 - ACTION 12
- INTENTION 3**
UNE OFFRE D'ACTIVITÉS ET DE PRATIQUES POUR ACCUEILLIR PLUS DE PUBLICS 16
 - ACTION 13
 - ACTION 14
 - ACTION 15
 - ACTION 16
- INTENTION 4**
DES RESPONSABILITÉS SOCIALES ET SOCIÉTALES AU CŒUR DE L'ENGAGEMENT FÉDÉRAL 23
 - ACTION 17
 - ACTION 18
 - ACTION 19
 - ACTION 20
 - ACTION 21
 - ACTION 22
 - ACTION 23
 - ACTION 24
 - ACTION 25
 - ACTION 26
 - ACTION 27

La consultation nationale pour faire émerger les idées

La Fédération Sportive et Culturelle de France (FSCF) a mené une consultation nationale innovante pour amorcer la prise de conscience sur les enjeux de la RSO.

Les résultats de cette enquête ont été synthétisés et classifiés selon un ordre d'importance, mettant en lumière les priorités et les attentes des membres de la FSCF en matière de RSO. Découvrez ci-après les enjeux de la FSCF.

ENJEU 1 : GOUVERNANCE RESPONSABLE ET DURABLE

Les idées issues de l'enquête :

- Projet RSO dans plan de développement régional,
- Commission paritaire, imposer des actions écoresponsables,
- Voix consultative,
- Lier PDF et responsables de commissions,
- Créer des rôles en fonction des disponibilités de chacun,
- Encourager la transmission,
- Expliciter la démarche RSO

Les actions spécifiques existantes plébiscitées par les participants de l'enquête :

- La gouvernance engagée dans le développement durable, avec une vice-présidence dédiée et un budget spécifique.
- L'organisation d'événements fédéraux toujours plus vertueux et écoresponsables, tels que le congrès national, en adoptant des pratiques durables et en sensibilisant les participants aux enjeux environnementaux.
- L'accompagnement des organisateurs de manifestations nationales pour l'obtention du label du Comité national olympique et sportif français (CNOSF), garantissant ainsi des événements responsables.



Mise en œuvre de la gouvernance

avec une vice-présidence dédiée et un budget spécifique.

Événements écoresponsables

Organisation d'événements fédéraux écoresponsables, tels que le congrès national, en adoptant des pratiques durables.

Soutien à la Labellisation

Accompagnement des organisateurs de manifestations nationales pour l'obtention du label du Comité national olympique et sportif français



ENJEU 2 : MANAGEMENT ET ÉPANOUISSEMENT DES PARTIES PRENANTES

La FSCF vise à valoriser et à soutenir ses parties prenantes, notamment les bénévoles, les animateurs et les dirigeants, en reconnaissant leur engagement et en favorisant leur épanouissement.

Les idées issues de l'enquête :

- Week-end d'intégration FSCF
- Dispositif d'accueil des nouvelles associations
- Soutien d'une grande cause chaque année
- Soft skills (compétences douces, transversales)
- Remercier et valoriser les bénévoles

Les actions spécifiques déjà mises en œuvre et qui sont de véritables leviers pour engager de nouveaux projets :

- Le programme santé «Atoutform'» pour sensibiliser les adhérents à l'importance d'une pratique régulière d'activité physique et à une hygiène de vie saine.
- La valorisation des bénévoles à travers des formations, des reconnaissances et des opportunités de développement personnel et professionnel.
- La mise en place de chartes "qualité" pour les associations, encourageant une gestion intelligente et solidaire des ressources.

Programme de santé Atoutform'

Sensibilisation à l'activité physique et à la santé.

Valorisation des bénévoles

Reconnaissance et développement des compétences des bénévoles.

Chartes qualité

Gestion éthique et responsable des ressources.



ENJEU 3 : RESPECT ET IMPLICATION DES PRATIQUANTS

La FSCF s'engage à former et à sensibiliser ses pratiquants aux valeurs éthiques, au respect de ces valeurs et au développement durable.

Les idées à renforcer qui sont issues de l'enquête :

- Dresser un bilan développement durable,
- Implication des adhérents,
- Pratiques handi-valides,
- Mise en accessibilité des équipements

Les actions spécifiques :

- Organisation de formations et de sensibilisations sur les valeurs éthiques et le respect des règles, et sur les violences et harcèlements sexistes et sexuels
- Promotion de pratiques inclusives et accessibles à tous, indépendamment de l'origine, de la situation sociale ou des capacités.
- Encouragement de la participation des pratiquants à des événements et des initiatives fédérales, favorisant ainsi leur implication et leur engagement.

Formation et sensibilisation

Mettre en place des sessions de formation pour tous les acteurs de la fédération, notamment sur les valeurs éthiques et le développement durable.

Promotion de l'inclusion

Encourager des activités accessibles à tous, indépendamment de l'origine, du niveau de pratique, de l'âge, de l'origine sociale.

Encouragement de la participation

Favoriser l'engagement des membres dans des événements fédéraux pour renforcer leur sentiment d'appartenance.



ENJEU 4 : MOBILISATION POUR L'ENVIRONNEMENT

La FSCF s'engage à sensibiliser ses membres aux écogestes et à promouvoir des pratiques respectueuses de l'environnement.

Les idées issues de l'enquête :

- Créer des plans d'actions dédiés,
- Sélection de nos prestataires,
- Politique d'achats en circuits courts,
- Mesures compensatoires,
- Limiter et minimiser nos déplacements

Les actions spécifiques :

- Campagnes de sensibilisation et formations sur les écogestes et les actions RSO fédérales.
- Promotion du covoiturage et des transports doux pour les déplacements liés aux événements nationaux.
- Enquêtes RSO auprès des organisateurs de manifestations nationales, élaboration, diffusion et communication des bilans annuels
- Utilisation de l'outil «Coach Climat Événement» pour évaluer et réduire l'impact environnemental des manifestations.

Campagne de sensibilisation

Organiser des sessions de formation pour informer et mobiliser les membres sur les pratiques écologiques.

Promotion des mobilités durables

Encourager l'utilisation de moyens de transport respectueux de l'environnement pour les événements fédéraux.

Enquêtes RSO

Mener des enquêtes pour évaluer les pratiques de durabilité et élaborer des bilans annuels.

Utilisation de l'outil «Coach Climat Événement»

Évaluer et réduire l'impact environnemental des événements grâce à un outil spécialisé.



ENJEU 5 : DÉVELOPPEMENT ET ATTRACTIVITÉ DES TERRITOIRES

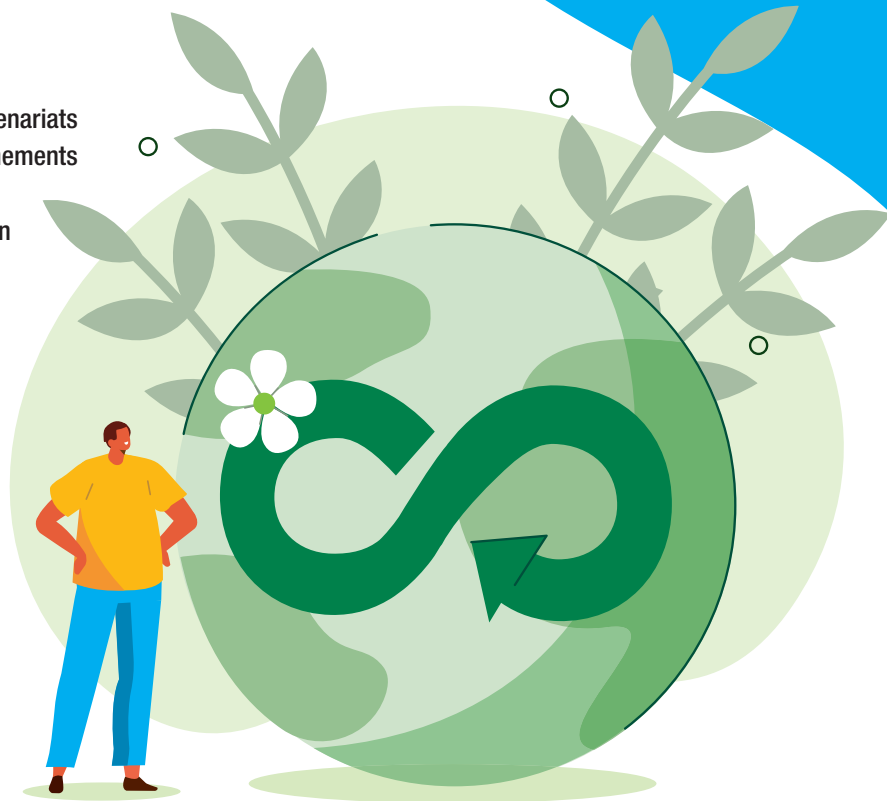
La FSCF s'engage à contribuer au développement et à l'attractivité des territoires, en mettant en avant le patrimoine local et en participant à des causes solidaires.

Les idées issues de l'enquête

- Renforcer les partenariats RSO
- S'inscrire dans les dispositifs d'insertion par l'emploi
- S'associer aux politiques territoriales et communiquer sur les actions RSO

Les actions spécifiques :

- Mise en avant du patrimoine local à travers des partenariats et la promotion des circuits courts lors des événements fédéraux.
- Participation et promotion de causes solidaires, en encourageant les membres à s'impliquer dans des initiatives locales et nationales.
- Organisation d'événements fédéraux sur l'ensemble du territoire, favorisant ainsi le développement et l'attractivité des régions.



Organiser des événements fédéraux

Rassembler les acteurs locaux autour d'un projet événementiel sportif ou culturel.

Encourager la participation solidaire

Impliquer les membres dans des causes sociales ou environnementales fortes.

Mettre en avant le patrimoine local

Promouvoir la culture et les produits locaux.

Soutenir les producteurs locaux

Aider les entreprises locales en se fournissant auprès d'eux ou en assurant leur promotion.

La démarche qualité de la FSCF

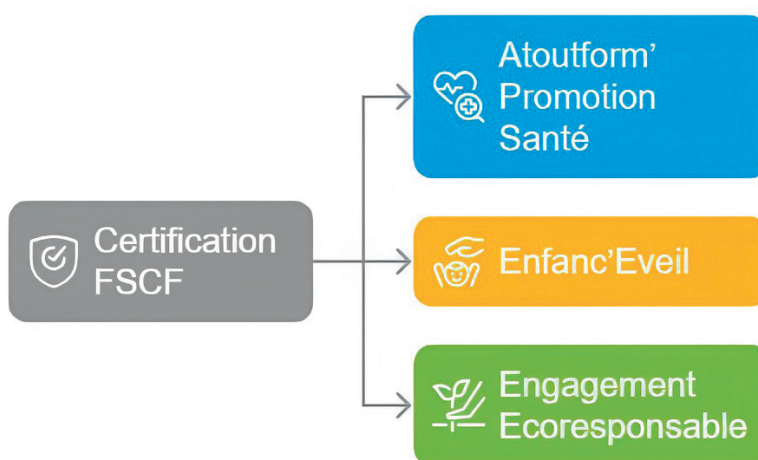
La FSCF s'engage dans une démarche de valorisation de ses structures, en mettant l'accent sur la qualité et l'engagement sociétal. Cette démarche qualité se décline en plusieurs niveaux d'engagement, permettant à chaque association de progresser à son rythme et selon ses capacités.

NIVEAUX D'ENGAGEMENT

1. La certification FSCF : Depuis 2016, la certification FSCF s'adresse à tous les groupes d'associations, établissements et associations affiliés qui souhaitent donner à leurs adhérents l'assurance d'une démarche de qualité. Cette démarche permet à l'association de garantir la qualité d'accueil, d'encadrement et de l'offre d'activités proposées. Ce premier niveau d'engagement est accessible à toutes les associations, quelle que soit leur activité. Il montre leur prise en compte des valeurs fédérales et de la bonne gouvernance.

2. Chartes d'engagements thématiques : Un deuxième niveau d'implication est proposé par la signature de chartes thématiques, telles que :

- Charte de l'engagement éco-responsable : Pour une gestion intelligente et solidaire des ressources dans le cadre de son activité sportive, culturelle ou de loisirs.
- Charte Atoutform' Promotion Santé : Pour enrichir et donner une plus value santé à une association ou un comité, sensibilisant à l'intérêt d'une pratique d'activité physique régulière en association ou par des événements ponctuels.
- Charte Enfanc'Eveil : Pour garantir des activités adaptées au bon développement moteur, psychologique et social des pratiquants de 0 à 6 ans



CHIFFRES CLÉS

100
manifestations
labellisées CNOSF
depuis 2010

200
reconnaisances
accordées
depuis 2019

350
associations
certifiées

Les outils développés par la FSCF pour soutenir ses initiatives de RSO

La Fédération Sportive et Culturelle de France a développé une série d'outils pour accompagner ses associations et structures territoriales dans la mise en œuvre de leurs initiatives RSO. Ces outils sont conçus pour faciliter l'adoption de pratiques responsables et durables, et pour aider à la rédaction de chartes RSO.

LES FICHES PRATIQUES

Les fiches pratiques sont des documents détaillés qui offrent des conseils et des étapes à suivre pour intégrer les principes de la RSO dans les activités des associations. Elles couvrent divers aspects de la RSO et sont adaptées aux besoins spécifiques des structures affiliées à la FSCF.

- Objectif : Aider les associations et les structures territoriales à rédiger leur charte RSO en fournissant des informations claires et des exemples concrets.
- Contenu :
 - Explications sur les concepts clés de la RSO et leur importance pour les associations sportives et culturelles.
 - Étapes pour la rédaction d'une charte RSO : Comment structurer la charte, quels éléments inclure, et comment la rendre pertinente pour l'association.
 - Exemples de bonnes pratiques : Des cas concrets d'associations ayant mis en place des initiatives RSO réussies.
 - Ressources supplémentaires : Liens vers des guides, des modèles de chartes, et d'autres documents utiles.



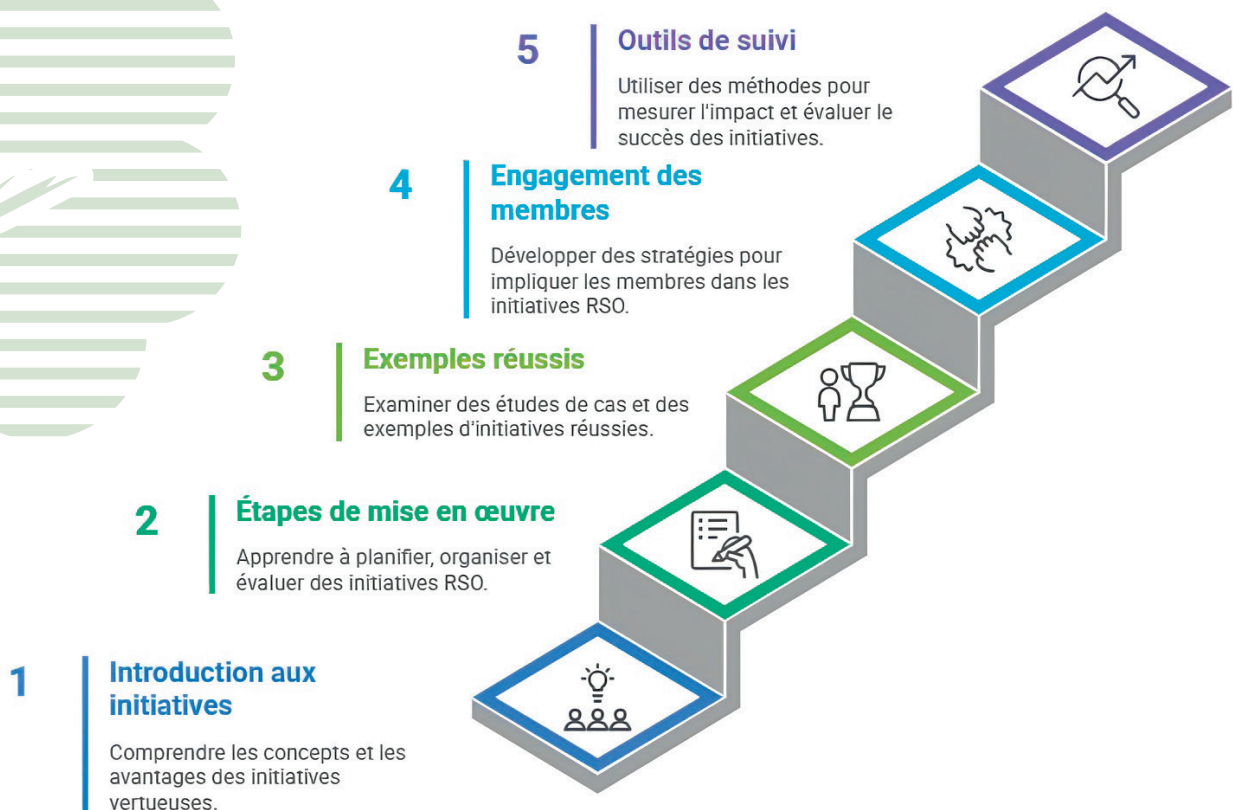
GUIDES POUR LA MISE EN PLACE D'INITIATIVES VERTUEUSES

Les guides pour la mise en place d'initiatives vertueuses sont conçus pour accompagner les associations dans l'adoption de pratiques responsables et durables. Ces guides fournissent des conseils pratiques et des stratégies pour intégrer la RSO dans les activités quotidiennes des associations.

- **Objectif** : Fournir des orientations claires et des stratégies pour aider les associations à mettre en œuvre des initiatives vertueuses et responsables.
- **Contenu** :
 - Introduction aux initiatives vertueuses : Explication des concepts et des avantages des initiatives vertueuses pour les associations.

- Étapes pour la mise en place d'initiatives : Comment planifier, organiser et évaluer des initiatives RSO.
- Exemples d'initiatives réussies : Des études de cas et des exemples d'initiatives mises en place par d'autres associations.
- Conseils pour l'engagement des membres : Stratégies pour impliquer les membres de l'association dans les initiatives RSO et les sensibiliser aux enjeux de la responsabilité sociétale.
- Outils de suivi et d'évaluation : Méthodes pour mesurer l'impact des initiatives et évaluer leur succès.

Atteindre des initiatives vertueuses





AUTRES OUTILS DE SOUTIEN

En plus des fiches pratiques et des guides, la FSCF propose d'autres outils pour soutenir ses initiatives RSO :

- **Webinaires** : Des sessions en ligne interactives pour former et informer les membres sur divers sujets liés à la RSO.
- **Formations spécifiques** : Des programmes de formation ciblés pour développer les compétences des membres et des bénévoles dans des domaines spécifiques liés à la gestion durable et solidaire.
- **Outils de suivi** : Des instruments pour suivre les progrès et mesurer l'impact des initiatives de qualité, permettant aux associations de visualiser leurs avancées et d'identifier les domaines nécessitant des améliorations.
- Parmi les outils, la FSCF promeut ceux développés par d'autres organisations : la calculette Carbone, Suricate, Coach Climat Événement...



**COACH
CLIMAT**
événements



Dispositifs et actions intégrés à la démarche RSO de la FSCF

La Fédération Sportive et Culturelle de France (FSCF) intègre une variété de dispositifs et d'actions dans sa démarche de Responsabilité Sociétale des Organisations (RSO). Ces initiatives visent à promouvoir des pratiques éthiques, durables et inclusives, tout en renforçant l'engagement des membres et des parties prenantes.

STORYTELLING

Cette courte vidéo (storytelling) présente le parcours d'un jeune inscrit dans une association FSCF, qui se questionne sur les enjeux écologiques et sociétaux. Elle permet de présenter le travail d'accompagnement de la commission nationale Démarche Sociétale et Environnementale et l'ensemble des outils disponibles à différents moments de la vie d'une association ou d'un comité afin de valoriser leur démarche RSO. Un parcours inspirant qui lie engagement associatif et responsabilité collective.

ENQUÊTE ORGANISATEURS

Des enquêtes sont régulièrement menées auprès des organisateurs pour recueillir des informations sur les pratiques actuelles et identifier les domaines d'amélioration. Ces enquêtes permettent de mieux comprendre les besoins et les attentes des organisateurs, et d'adapter les actions RSO en conséquence pour répondre efficacement aux défis identifiés.

CHARTRE DES ASSOCIATIONS ET COMITÉS

La FSCF a développé une charte pour les associations et les comités, définissant les engagements et les responsabilités en matière de RSO. Cette charte sert de cadre pour guider les actions et les décisions, assurant que toutes les initiatives sont alignées sur les valeurs et les objectifs de la fédération.

ACCOMPAGNEMENT DES ORGANISATEURS

Un accompagnement personnalisé est offert aux organisateurs pour les aider à intégrer les principes de RSO dans leurs événements et activités. Cet accompagnement inclut des conseils, des ressources et un soutien pratique pour faciliter la mise en œuvre de pratiques responsables et durables.

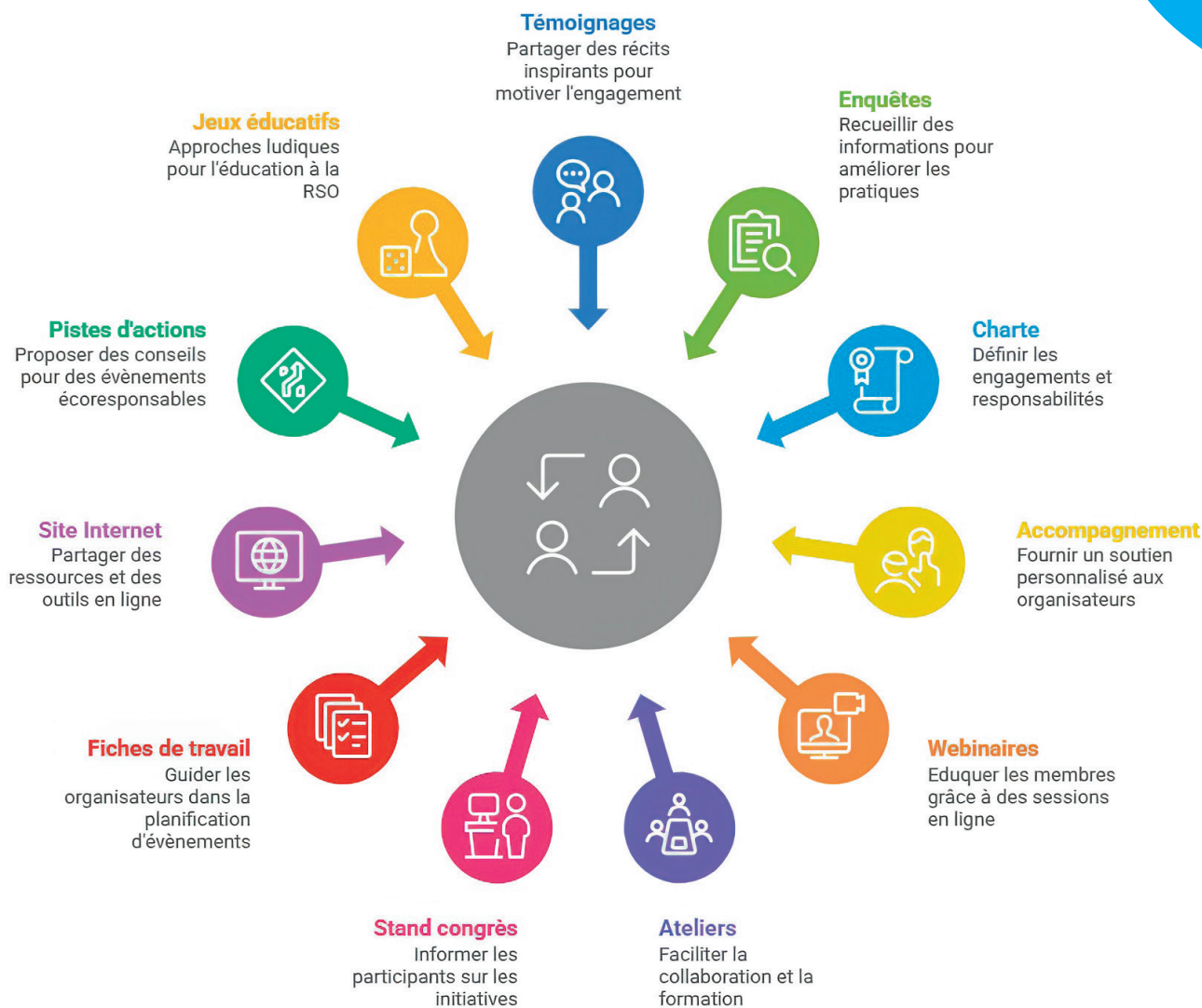
WEBINAIRES ET QUIZ

Des webinaires et des quiz interactifs, (tels que ceux créés avec Kahoot), sont organisés pour éduquer et sensibiliser les membres sur les enjeux de la RSO. Ces sessions en ligne permettent de partager des connaissances, des bonnes pratiques et des outils pour promouvoir des comportements responsables.

ATELIERS LORS DES ASSISES ET CONGRÈS

Les ateliers constituent des plateformes essentielles pour la formation, les discussions et la collaboration, visant à renforcer l'engagement et l'impact des initiatives RSO. Les ateliers permettent aux participants d'approfondir leurs connaissances, d'échanger des bonnes pratiques et de développer des stratégies pour intégrer les principes de RSO dans leurs activités et événements. Ces rencontres favorisent également la création de réseaux et de partenariats pour soutenir les actions responsables et durables au sein de la fédération.





STAND CONGRÈS

Un stand dédié à la RSO est présent lors des congrès pour informer et sensibiliser les participants sur les initiatives et les actions de la fédération. Ce stand sert de point de rencontre et d'échange pour partager des informations, des ressources et des idées sur la RSO.

FICHES DE TRAVAIL POUR ORGANISATEURS

Des fiches de travail sont mises à disposition des organisateurs pour les guider dans la planification et la mise en œuvre d'événements écoresponsables. Ces fiches fournissent des conseils pratiques, des listes de contrôle et des ressources pour faciliter l'intégration des principes de RSO.

SITE INTERNET ET FORMULAIRES

Le site internet de la FSCF sert de plateforme centrale pour partager des informations, des ressources et des outils sur la RSO. Des formulaires en ligne sont également disponibles pour faciliter la participation et l'engagement des membres dans les initiatives RSO.

PISTES D' ACTIONS POUR ÉVÉNEMENTS ÉCORESPONSABLES

Des pistes d'actions sont proposées pour aider les organisateurs à planifier et à mettre en œuvre des événements écoresponsables. Ces pistes incluent des conseils sur la réduction des déchets, la gestion de l'énergie, la promotion de la mobilité durable et d'autres pratiques respectueuses de l'environnement.

C'est également via la diffusion d'une enquête auprès de chaque organisateur engagé visant à recueillir des données chiffrées qui concernent les manifestations fédérales.

JEUX ÉDUCATIFS

Des jeux éducatifs, tels que «La Roue» et «Terrabilis», sont utilisés pour sensibiliser et éduquer les membres sur les enjeux de la RSO. Ces jeux offrent une approche ludique et interactive pour apprendre et comprendre les principes de la responsabilité sociétale.

Fédération promotrice de santé

La Fédération Sportive et Culturelle de France (FSCF) s'engage activement dans la promotion de la santé et du bien-être à travers une variété d'initiatives et de programmes. Ces efforts visent à sensibiliser les membres à l'importance d'une activité physique régulière, d'une alimentation équilibrée et d'un mode de vie sain. En s'alignant sur les directives de l'Organisation mondiale de la santé (OMS), la FSCF a fait de la santé, dans ses dimensions physique, mentale et sociale, un pilier central de son projet fédéral.

ENGAGEMENT EN FAVEUR DE LA SANTÉ

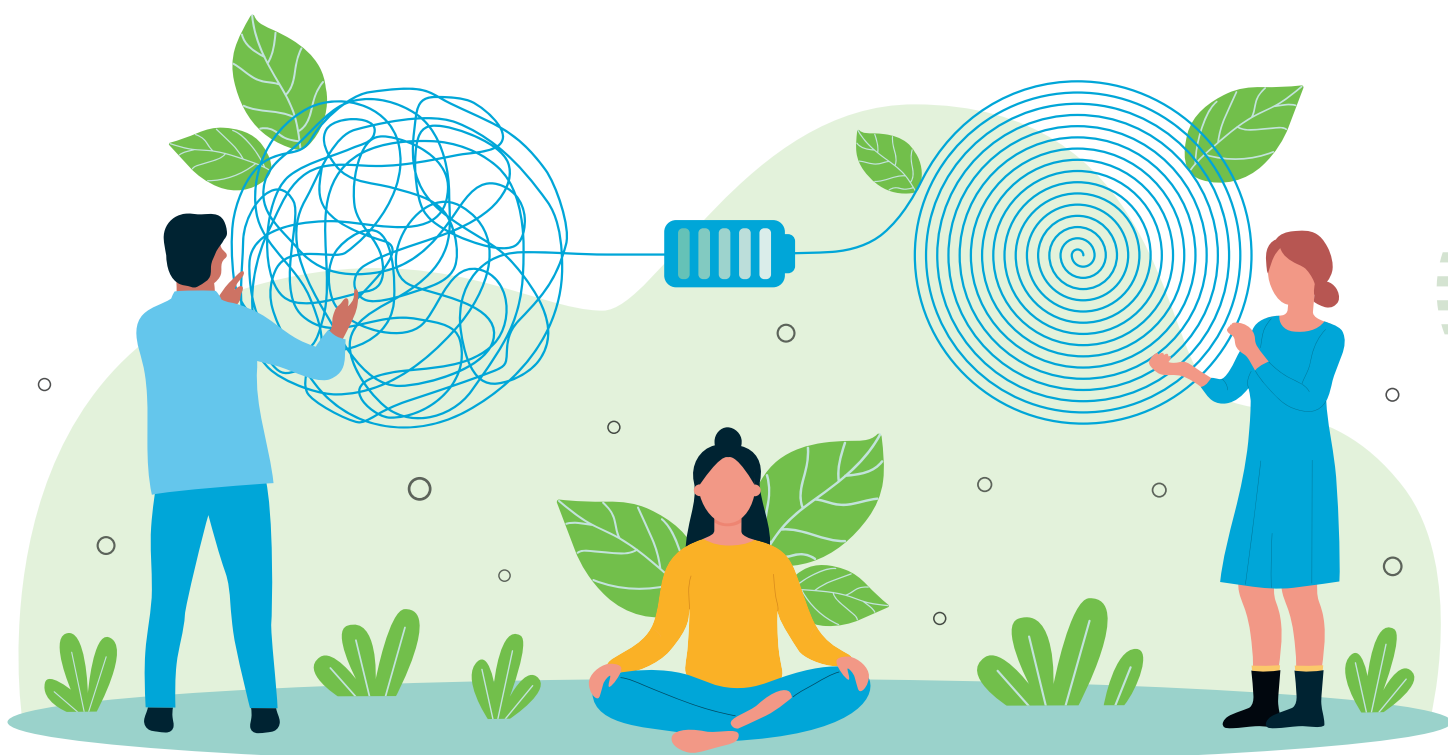
La FSCF s'est appropriée le projet de l'OMS intitulé « Des fédérations sportives nationales inclusives, durables et accueillantes. Guide de mise en œuvre d'une fédération sportive promotrice de santé ». Devenir une « Fédération Sportive et Culturelle Promotrice de Santé » implique de modifier le fonctionnement de la fédération pour que la santé soit considérée comme un élément incontournable à tous les niveaux, du national au local, et dans tous les secteurs d'activités, qu'elles soient physiques, sportives, artistiques, culturelles ou liées à la jeunesse et à l'éducation populaire.

AXES DE DÉVELOPPEMENT

La déclinaison de « Fédération Promotrice de Santé » se traduit par trois grands axes :

Une organisation et un fonctionnement fédéraux améliorés

- Équipe dédiée à la promotion de la santé : mise en place d'une équipe spécifique en charge de la promotion de la santé, dirigée par un responsable national au sein du comité directeur.
- Gouvernance intégrant la santé : intégration systématique de la santé dans la gouvernance de la fédération, assurant que toutes les décisions et actions prennent en compte les impacts sur la santé.
- Fonctionnement quotidien : intégration des principes de promotion de la santé dans le fonctionnement quotidien de la fédération, créant un environnement favorable à la santé.
- Formation des dirigeants : formation de tous les dirigeants, élus, nommés et salariés de la fédération à la promotion de la santé, assurant que les principes de santé sont compris et appliqués à tous les niveaux.



Des activités bénéfiques pour la santé

- Principe de base : assurer que toutes les activités de la fédération, qu'elles soient physiques, sportives, artistiques, culturelles ou liées à la jeunesse et à l'éducation populaire, préservent l'intégrité physique et mentale des pratiquants et soient bénéfiques pour leur santé.
- Formation des animateurs : formation des animateurs et des entraîneurs de toutes les associations à la promotion de la santé, assurant qu'ils sont équipés pour encourager des pratiques saines et sûres.
- Activités inclusives : création d'activités inclusives pour les publics éloignés de la pratique, notamment pour les personnes en situation de handicap et celles porteuses d'incapacités.

Des actions en promotion de la santé

- Campagnes de promotion de la santé : création de campagnes de prévention et de promotion de la santé au niveau fédéral, sensibilisant les membres aux enjeux de la santé et les encourageant à adopter des comportements sains.
- Protection des membres : mise en place de mesures pour protéger les membres contre les comportements déviants, incluant la lutte contre les violences, le harcèlement, les discriminations, la radicalisation, le dopage et les addictions.

Environnement favorable à la santé :

Création d'un environnement favorable à la santé dans la vie quotidienne des associations, par des actions simples comme l'hygiène des sanitaires, un accueil bienveillant, et des initiatives en faveur de la santé mentale et du sommeil.



Inclusion des publics éloignés des pratiques sportives et culturelles

La Fédération Sportive et Culturelle de France (FSCF) s'engage activement pour l'inclusion des personnes en situation de handicap à travers sa politique Inclusion/Handicap. Cette politique vise à permettre à toute personne en situation de handicap de participer de manière complète et intégrée à l'ensemble de la vie associative, que ce soit en tant que dirigeant, bénévole, pratiquant ou public.



Actions pour l'inclusion

Créer des environnements accessibles et adaptés

Intégration dans les activités

Encourager la participation à toutes les activités

Dispositif AVA

Fournir un soutien et une sensibilisation

Collaboration avec le comité paralympique

Promouvoir les clubs inclusifs et la sensibilisation

ACTIONS POUR L'INCLUSION

Pour atteindre cet objectif, la FSCF met en œuvre plusieurs actions clés :

- Permettre l'accès des personnes en situation de handicap (PSH) à l'association : créer un environnement accessible à tous les types de handicaps, en veillant à ce que les infrastructures et les activités soient adaptées pour accueillir les PSH.
- Savoir accueillir une PSH : sensibiliser et former les membres de l'association pour savoir accueillir et s'adapter aux besoins des PSH, afin de s'affranchir des barrières liées à leur handicap.
- Adapter le fonctionnement de l'association : modifier et ajuster le fonctionnement de l'association pour favoriser l'inclusion des PSH, en veillant à ce que toutes les activités et les événements soient accessibles et adaptés.

INTÉGRATION DES PSH DANS LES ACTIVITÉS ASSOCIATIVES

La FSCF vise également à permettre aux PSH d'avoir accès et d'intégrer les différentes activités des associations à égalité avec les publics sans handicap :

- Inclure les PSH dans les activités de l'association : encourager et faciliter la participation des PSH à toutes les activités sportives et culturelles proposées par l'association.
- Proposer de nouvelles activités accessibles et adaptées : développer et offrir des activités spécifiquement conçues pour être accessibles et adaptées aux PSH, en tenant compte de leurs besoins et de leurs capacités.
- Inclure les PSH dans les activités sportives et culturelles à des fins de santé : intégrer les PSH dans le programme fédéral de santé, en veillant à ce que les activités proposées soient bénéfiques pour leur santé et leur bien-être.

DISPOSITIF AVA (AUXILIAIRE DE VIE ASSOCIATIVE)

Pour soutenir ces efforts, la FSCF a créé le dispositif AVA (Auxiliaire de Vie Associative), qui vise à sensibiliser les bénévoles à une pratique sportive inclusive dans les associations et à accompagner les personnes en situation de handicap dans leurs pratiques associatives. Le dispositif AVA se développe depuis quelques années et consiste à :

- Avoir un bénévole dédié à l'accueil et à l'accompagnement : désigner un bénévole spécifique pour accueillir et accompagner les PSH, en veillant à ce qu'ils se sentent intégrés et soutenus dans leurs activités.
- Prôner les valeurs de solidarité : encourager et promouvoir les valeurs de solidarité et d'inclusion au sein de l'association, en veillant à ce que tous les membres soient sensibilisés et engagés en faveur de l'inclusion des PSH.
- Permettre une pratique du sport et de la culture inclusive : promouvoir et faciliter une pratique inclusive du sport et de la culture, en veillant à ce que toutes les activités soient accessibles et adaptées aux PSH.
- Éduquer les pratiquants à lutter contre la discrimination : sensibiliser et éduquer les pratiquants à lutter contre la discrimination et les préjugés envers les PSH, en promouvant une culture de respect et d'inclusion.

COLLABORATION AVEC LE COMITÉ PARALYMPIQUE SPORTIF FRANÇAIS

En lien avec le Comité Paralympique Sportif Français, certaines structures de la FSCF s'engagent dans le programme «Clubs Inclusifs». Ce programme permet de :

- Sensibiliser les clubs et lever les préjugés : sensibiliser les clubs sportifs et culturels aux enjeux de l'inclusion des PSH et lever les préjugés et les barrières à leur participation.
- Permettre aux PSH de repérer les clubs inclusifs : faciliter l'identification et l'accès des PSH aux clubs inclusifs, en veillant à ce qu'ils puissent participer pleinement et de manière intégrée aux activités proposées.
- Créer un réseau de clubs inclusifs : développer et promouvoir un réseau de clubs inclusifs, en veillant à ce que les PSH puissent facilement identifier et accéder à des clubs adaptés à leurs besoins.





Insertion sociale et professionnelle

Depuis sa création, la Fédération Sportive et Culturelle de France (FSCF) a toujours placé l'humain au cœur de son projet. S'engager dans les dispositifs d'insertion par le sport et la culture, c'est pour la FSCF réaffirmer ses valeurs fondatrices : l'épanouissement de chacun, l'accueil de tous, et le développement d'une société plus solidaire. C'est aussi une opportunité de donner du sens à l'action associative, en transformant les clubs en véritables laboratoires de l'innovation sociales, où se croisent formation, insertion et citoyenneté.

À travers des projets innovants, la FSCF propose des dispositifs d'accompagnement collectifs et individualisés, la découverte de nouveaux métiers, des formations adaptées, et la valorisation des compétences acquises dans le cadre sportif et culturel. Ces initiatives s'inscrivent dans une démarche globale visant à renforcer le lien social, encourager l'engagement citoyen et promouvoir l'égalité des chances. Les clubs FSCF, par leur ancrage local et leur dimension humaine, peuvent devenir des lieux de remobilisation, où l'on apprend à travailler en équipe, à gérer un projet, à retrouver confiance en soi.

LA FSCF S'ASSOCIE AUX POLITIQUES PUBLIQUES À TRAVERS UN ENSEMBLE DE DISPOSITIFS :

- **Les clubs sportifs engagés** : L'objectif est de soutenir les clubs sportifs qui s'engagent au quotidien dans l'accompagnement des publics les plus fragilisés sur leur territoire avec les acteurs de l'emploi de proximité. Ensemble, ils font rayonner les valeurs du sport au-delà des terrains et transmettent ces valeurs essentielles telles que le respect, l'esprit d'équipe, la discipline, le sens du collectif...À travers cette démarche, chaque acteur de l'emploi et chaque club sportif volontaire sont réunis dans une communauté de clubs sportifs engagés autour d'un même objectif : utiliser le sport comme moyen d'insertion et de réinsertion professionnelle.
- **Du Stade Vers l'Emploi** : Dispositif soutenu par les ministères Sports, du Travail, l'Agence nationale du Sport et France Travail, la FSCF participe à ce dispositif dans les territoires. Cette initiative favorise la rencontre entre employeurs et demandeurs d'emploi lors d'une journée mêlant activités physiques, sportives, culturelles et job dating, le tout dans un cadre bienveillant et anonyme. L'objectif est de s'éloigner d'un entretien traditionnel et de révéler les savoir-être de chacun grâce à la pratique d'activités.
- **Parcours de Remobilisation** : Ces stages de 6 jours s'étendent sur deux semaines pour accompagner les publics vers l'emploi, en offrant des activités sportives, des ateliers de développement personnel, des sessions d'accompagnement et des rencontres avec des professionnels.
- **Créneaux Aller-Vers** : Ces créneaux d'une heure pendant 20 semaines visent à aller vers les publics éloignés de l'emploi pour les accompagner dans leur démarche d'insertion professionnelle, en leur offrant un soutien personnalisé et des opportunités de rencontres et d'emploi.
- **L'art d'accéder à l'emploi** : Le domaine culturel propose également un dispositif mobilisant les activités culturelles pour remobiliser les personnes éloignées de l'emploi. La FSCF souhaite poursuivre son engagement dans ce domaine en utilisant la culture comme un levier pour favoriser l'insertion professionnelle. Ce programme vise à offrir des opportunités de rencontre entre employeurs et demandeurs d'emploi dans un cadre culturel, en mettant en avant les compétences et les talents des participants à travers des activités artistiques et culturelles. talents des participants à travers des activités artistiques et culturelles.

Lutte contre les comportements déviants

La Fédération Sportive et Culturelle de France (FSCF) s'engage activement dans la lutte contre les comportements déviants au sein du milieu sportif et culturel. Consciente des enjeux liés à la sécurité et au bien-être de ses membres, la FSCF a mis en place une série d'initiatives et d'outils pour prévenir et combattre ces comportements, en collaboration avec les institutions publiques et les acteurs du secteur.

PRÉVENTION ET SENSIBILISATION

La FSCF propose une page dédiée à la prévention des comportements déviants, regroupant ses engagements, ressources et outils pour accompagner les clubs et les bénévoles dans cette démarche. Cette page vise à sensibiliser les membres aux différents types de comportements déviants, tels que le harcèlement, les agressions sexuelles et les discriminations, et à leur fournir les informations et les ressources nécessaires pour les prévenir et les combattre.

- Collaboration avec le ministère des Sports : en lien direct avec le ministère des Sports, la FSCF utilise la cellule « Signal-Sports » pour permettre aux membres de signaler des faits de violences et de comportements inappropriés. Cette cellule offre un canal sécurisé et confidentiel pour rapporter les incidents et obtenir un soutien et une assistance appropriés.
- Guide et affiche : la FSCF a édité un guide et des affiches avec les numéros d'urgence et les informations essentielles pour signaler les comportements déviants et obtenir de l'aide. Ces ressources sont diffusées au sein des clubs et des associations pour sensibiliser les membres et les encourager à agir en cas de besoin.

LUTTE CONTRE LES DISCRIMINATIONS

La FSCF s'engage également à lutter contre toutes les formes de discriminations, qu'elles soient de nature religieuse, sexiste, raciale ou autre. La fédération promeut activement les valeurs d'inclusion, de respect et de tolérance, et met en place des initiatives pour sensibiliser ses membres aux enjeux de la diversité et de l'égalité.

- Sensibilisation et formation : la FSCF organise des sessions de sensibilisation et de formation pour éduquer ses membres sur les enjeux de la diversité et de l'inclusion, et pour les encourager à adopter des comportements respectueux et tolérants. Ces sessions visent à promouvoir une culture du respect et de l'inclusion au sein des clubs et des associations.
- Outils et ressources : la FSCF développe et diffuse des outils et des ressources pour aider les clubs et les associations à promouvoir l'inclusion et à lutter contre les discriminations. Ces outils incluent des guides, des affiches, des vidéos et des supports de formation pour sensibiliser les membres et les encourager à agir en faveur de l'égalité et de la diversité.



La formation des parties prenantes par la FSCF

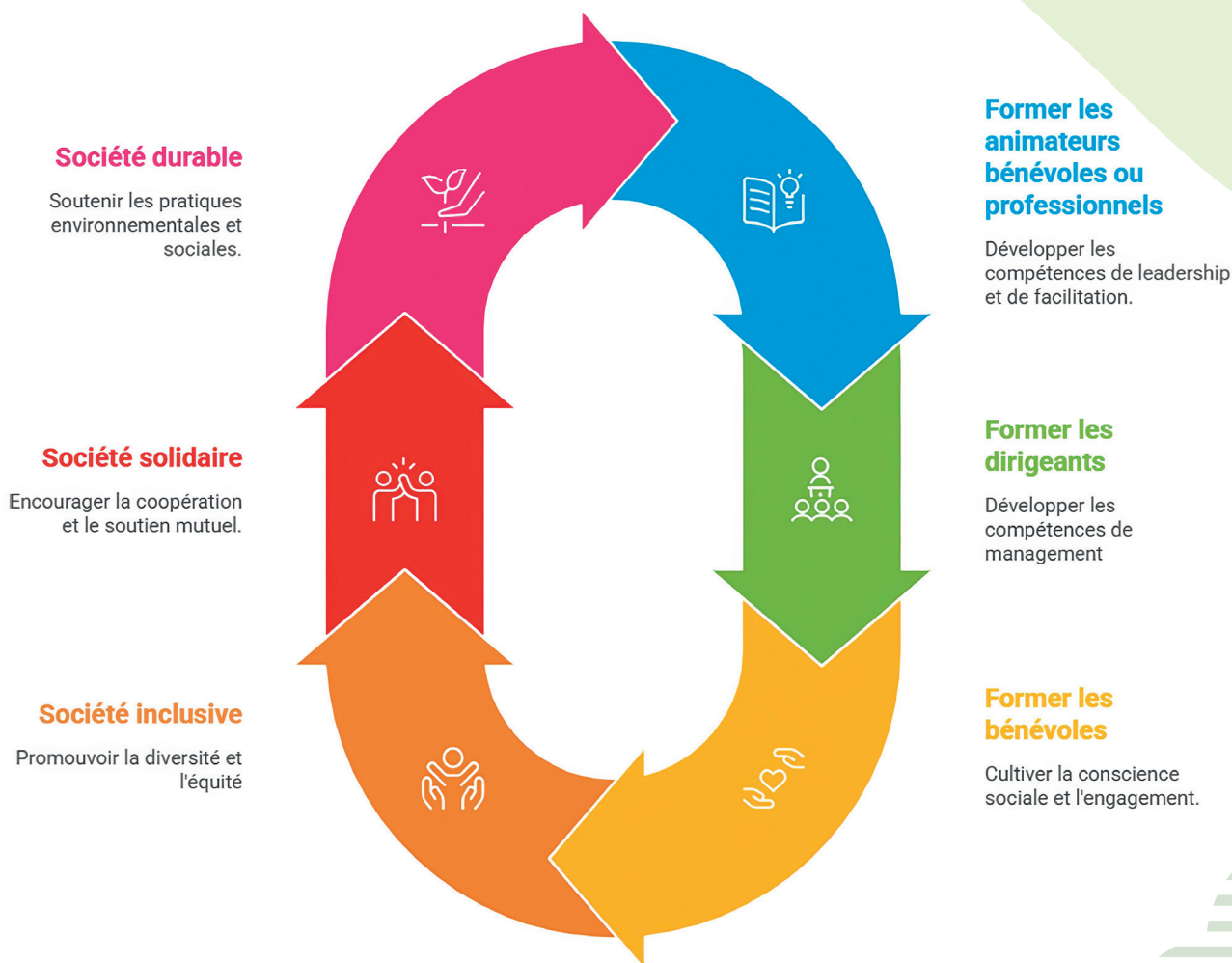
La fédération reconnaît que la formation est un levier essentiel pour l'émancipation, la responsabilité et l'engagement de ses membres. En formant des animateurs, des dirigeants, des professionnels et des bénévoles, la FSCF œuvre pour une société inclusive, solidaire et durable. Chaque formation devient ainsi un vecteur de transformation sociale, en phase avec les grands défis de notre temps.

LES OBJECTIFS DE LA FORMATION

Les formations proposées par la FSCF et son institut de formation Forma' visent à développer des compétences techniques, humaines, citoyennes et éthiques. Elles permettent aux participants de devenir des acteurs clés dans la promotion d'une culture et d'un sport responsables et durables. Voici quelques objectifs spécifiques :

- Développer des compétences techniques : former les participants aux compétences nécessaires pour animer et gérer des activités sportives et culturelles.
- Promouvoir des valeurs citoyennes et éthiques : sensibiliser les participants aux enjeux sociétaux et éthiques, et les encourager à adopter des pratiques responsables.
- Encourager l'engagement et la responsabilité : préparer les participants à devenir des acteurs engagés dans leurs communautés et à promouvoir des initiatives durables.





LES PROGRAMMES DE FORMATION

La FSCF propose divers programmes de formation pour répondre aux besoins de ses membres et les préparer à agir en faveur des enjeux sociétaux. Voici quelques-uns des principaux programmes :

Formations Fédérales

- Formations des dirigeants :
- Formation des arbitres, juges, jurés
- Formation Sport Santé
- Formation Jeunes Dirigeants (Eveil aux responsabilités)
- Unité de Formation Fédérale
- Formation des animateurs
- Formation des formateurs
- Formation Ambassadeur RSO
- CQP ALS et TSARE
- BP

Ces formations couvrent divers sujets, tels que la gestion de projets, la sensibilisation aux enjeux environnementaux, et la promotion de pratiques inclusives.

APPROCHE DE LA FORMATION

La FSCF adopte une approche inclusive et accessible pour ses formations, afin de s'assurer que tous les membres puissent bénéficier de ces opportunités. Voici quelques éléments clés de cette approche :

- **Accessibilité** : la FSCF veille à ce que ses formations soient accessibles à tous, en proposant des sessions à différents moments et lieux, et en adaptant les contenus aux besoins spécifiques des participants, alternant présentiel et distanciel, visioconférences, plateforme d'apprentissage en ligne et exercices pratiques
- **Inclusivité** : les formations de la FSCF sont conçues pour être inclusives, en encourageant la participation de tous les membres, indépendamment de leur origine, de leur situation sociale ou de leurs capacités.
- **Qualité** : la FSCF s'engage à offrir des formations de haute qualité, en s'assurant que les contenus sont pertinents, à jour et dispensés par des formateurs qualifiés et expérimentés. En ce sens, les formations nationales et professionnelles bénéficient de la certification Qualiopi.

Ce qu'il faut retenir

- + de 4 500 stagiaires formés chaque année (formations fédérales et formation BAFA-BAFD)
- Une attention particulière est apportée à l'accessibilité des offres de formations : coordination de l'offre pour couvrir l'ensemble du territoire, priorité aux offres régionales, développement des sessions hybrides pour recalibrer le présentiel à l'essentiel, gratuité de certaines offres.
- 1 réseau de formateurs engagés : la grande majorité des formateurs sont issus du tissu fédéral et formés pour intégrer une démarche RSO dans leurs postures et leurs contenus. Ils sont sensibilisés à leur rôle de modèles éducatifs.
- 100% des formations intègrent des notions de responsabilité sociale : inclusion de tous les publics dans les activités, sensibilisation à l'empreinte écologique d'une animation ou d'un évènement, posture éthique des acteurs fédéraux.
- Des référentiels en constante évolution pour répondre aux nouveaux besoins sociétaux : impact sur les bénéficiaires, cohérence avec les valeurs de la fédération, évolution des pratiques.



Accessibilité

Assurer que les opportunités de formation sont disponibles pour tous, en particulier dans les régions éloignées.



Engagement des formateurs

Encourager la participation de tous les membres, indépendamment de leur origine ou de leurs capacités.



Intégration de la RSO

Incorporer des principes de responsabilité sociétale dans tous les aspects des programmes de formation.



Évolution des référentiels

Mettre à jour continuellement les référentiels de formation pour répondre aux besoins sociétaux émergents

Jeunesse et éducation populaire

La fédération s'engage activement dans des initiatives visant à promouvoir l'éducation populaire et à encourager l'engagement des jeunes. Ces initiatives sont conçues pour développer leurs compétences, favoriser leur épanouissement personnel et les préparer à devenir des acteurs engagés et responsables dans leurs communautés.

SÉJOUR SOLEADER

Le séjour SOLEADER est un programme phare de la FSCF qui accompagne chaque année une vingtaine de jeunes licenciés âgés de 17 à 25 ans dans une démarche d'engagement citoyen et associatif. Ce programme se décline en séjours « nationaux ou internationaux » et en week-ends régionaux, offrant aux participants une expérience immersive et enrichissante.



Objectifs :

- Développement personnel : favoriser le développement personnel des participants à travers des ateliers de gestion de projets et des activités sportives et culturelles.
- Engagement citoyen : encourager les jeunes à s'engager activement dans des projets associatifs et à développer des initiatives locales.
- Cohésion de groupe : promouvoir la cohésion de groupe et la réflexion sur des valeurs fondamentales telles que la solidarité et la responsabilité.

Activités :

- Ateliers de gestion de projets : des sessions mise en pratique pour apprendre à gérer et à organiser des projets.
- Formations sur le financement associatif : Des ateliers pour comprendre les mécanismes de financement des associations.
- Activités sportives et culturelles : des activités pour favoriser l'échange et la cohésion entre les participants.



Éducation populaire

Expériences permettant le vivre ensemble dans le respect des valeurs fédérales.



Développement des compétences

Programmes axés sur l'acquisition de connaissances et la montée en compétences.



Épanouissement personnel

Activités favorisant le développement personnel et le bien-être.



Engagement communautaire

Initiatives encourageant la participation active et responsable dans la communauté.

Le dispositif de service civique

Compte tenu de son histoire, de ses combats et de ses valeurs, il était tout à fait naturel que la Fédération Sportive et Culturelle de France s'implique dans le dispositif de service civique.

Depuis 2012, la FSCF bénéficie de l'agrément de Service Civique, lui permettant d'accueillir des volontaires au sein de ses associations affiliées. Sept thèmes accompagnent les missions de service civique proposées par la FSCF, réparties sur l'ensemble du territoire métropolitain ainsi que dans les Antilles et la Polynésie. Ces thèmes sont la culture, le sport, la santé, la solidarité, le patrimoine, l'éducation populaire et le développement durable.

Au fil des années, 1200 jeunes volontaires, âgés de 16 à 25 ans, et jusqu'à 30 ans pour ceux en situation de handicap, ont intégré des associations affiliées. Pendant quelques mois, ces jeunes accompagnent les structures dans des projets porteurs de sens, contribuant ainsi à renforcer l'impact social et sociétal de la FSCF. Grâce à leur engagement, les volontaires en mission de service civique participent activement à la réalisation des objectifs de la fédération en matière de RSO, tout en développant leurs propres compétences et en s'épanouissant personnellement.

Le dispositif du service civique est un outil précieux pour la FSCF, lui permettant de renforcer son engagement social et de contribuer à la construction d'une société plus inclusive et durable. Les volontaires en mission de service civique jouent un rôle clé dans la réalisation de cet engagement, en apportant leur énergie, leur motivation et leur créativité aux projets de la fédération.



ID d'Avenir : faire des jeunes les dirigeants de demain

ID d'Avenir est un collectif de jeunes engagés dans la vie de la Fédération Sportive et Culturelle de France (FSCF), prêts à imaginer, construire et porter des projets à dimension interterritoriale ou internationale.

Le dispositif ID d'Avenir est né de la dynamique initiée par les séjours SoLeader, où un groupe de jeunes s'est constitué pour étendre cette énergie sur l'ensemble du territoire national. En lien avec les valeurs de la FSCF, les membres de ce collectif proposent des actions concrètes et significatives, auxquelles ils participent activement.

COORDINATION ET ADHÉSION

Le réseau ID d'Avenir est coordonné par le ou la salarié(e) chargé(e) des projets jeunesse et éducation populaire à la FSCF. Il s'adresse aux jeunes déjà investis dans la vie de la Fédération, âgés d'au moins 16 ans, qui souhaitent approfondir leur engagement. Pour rejoindre le groupe, les candidats doivent remplir un formulaire de candidature et rédiger une lettre de motivation. La sélection prend en compte leur niveau d'implication fédérale ainsi que la diversité territoriale, afin

de représenter au mieux les réalités locales. Les membres s'engagent à participer activement à la vie du groupe, en étant force de proposition pour initier des projets à portée interterritoriale ou internationale. L'engagement peut durer jusqu'à quatre années, et les jeunes sont invités à parrainer un nouveau membre à leur départ, pour favoriser la continuité des dynamiques engagées.

OBJECTIFS D'ID D'AVENIR

Les objectifs du collectif ID d'Avenir sont multiples et visent à renforcer l'engagement et l'impact des jeunes au sein de la FSCF :

- Favoriser l'émergence de nouvelles initiatives : encourager la création de projets dynamiques en mettant à profit la diversité des ressources présentes sur l'ensemble du territoire.
- Accompagner la mise en œuvre de projets solidaires : favoriser le lien social et le respect de soi, des autres et de l'environnement à travers des projets solidaires.
- Encourager la prise de responsabilités : promouvoir la formation et l'investissement de tous à différentes échelles pour encourager la prise de responsabilités.

ACTIONS DU COLLECTIF ID D'AVENIR

Le réseau ID d'Avenir se donne pour mission d'accompagner les jeunes au sein des structures fédérales pour leur donner les moyens de faire entendre leurs idées et leurs projets, afin qu'ils soient acteurs du développement territorial. Voici quelques-unes des actions menées par le groupe :

- Animation territoriale : Le réseau accompagne les jeunes au sein des structures fédérales pour leur donner les moyens de faire entendre leurs idées et leurs projets, créant ainsi un réseau non formel de jeunes engagés.
- Séjours SoLeader : Le réseau jeune se propose d'accompagner l'élaboration des différents séjours SoLeader dans leur conception et leur réalisation, favorisant ainsi l'émergence de nouveaux projets et initiatives.
- Projets clés en mains : L'ambition du groupe ID d'Avenir est de concevoir des projets reproductibles que les associations pourront facilement mettre en place sur leur territoire. Ces projets visent à inspirer et à motiver les jeunes à s'engager activement dans la vie de la fédération.



La digitalisation des pratiques

La FSCF s'engage activement dans la digitalisation de ses pratiques pour moderniser ses activités et répondre aux besoins évolutifs de ses membres. En intégrant les technologies numériques, la FSCF vise à renforcer sa compétitivité et son engagement sociétal, tout en promouvant des pratiques éthiques, inclusives et durables.

ACQUISITION DE MURS INTERACTIFS

La FSCF a récemment acquis trois murs interactifs, transformant ainsi les espaces traditionnels en gymnases interactifs. Ces murs permettent des interactions ludiques et éducatives, combinant activité physique et jeux numériques pour offrir une expérience enrichissante aux pratiquants.

Objectifs :

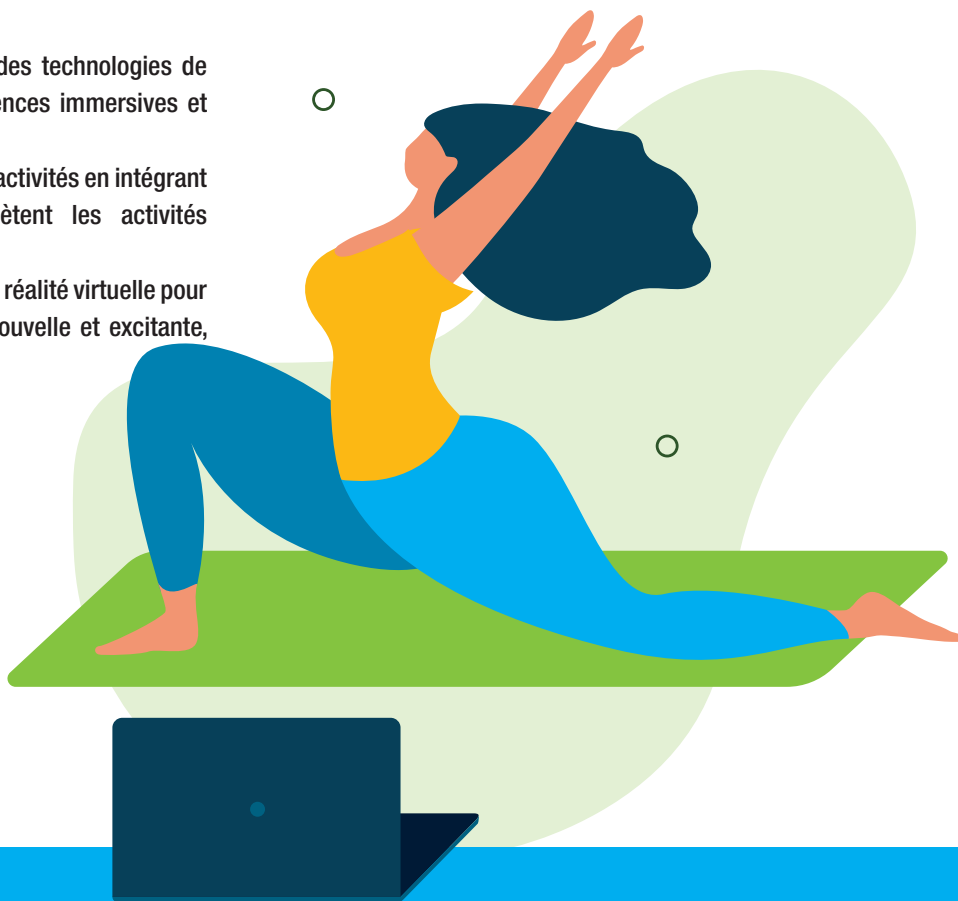
- Modernisation des espaces : transformer les espaces de pratique en environnements interactifs et engageants.
- Expérience utilisateur : offrir une expérience utilisateur innovante qui combine activité physique et technologie numérique.
- Éducation et ludisme : utiliser les murs interactifs pour des activités éducatives et ludiques, favorisant l'apprentissage et le plaisir.

CASQUES DE RÉALITÉ VIRTUELLE

La FSCF a également investi dans des casques de réalité virtuelle pour développer des activités immersives, telles que le PING VR, une pratique immersive du tennis de table en réalité virtuelle. Ces casques offrent d'autres applications éducatives et sportives, enrichissant l'expérience des licenciés.

Objectifs :

- Innovation technologique : introduire des technologies de réalité virtuelle pour offrir des expériences immersives et innovantes.
- Diversité des activités : élargir l'offre d'activités en intégrant des pratiques virtuelles qui complètent les activités physiques traditionnelles.
- Engagement des pratiquants : utiliser la réalité virtuelle pour engager les pratiquants de manière nouvelle et excitante, d'un public jeune jusqu'aux seniors



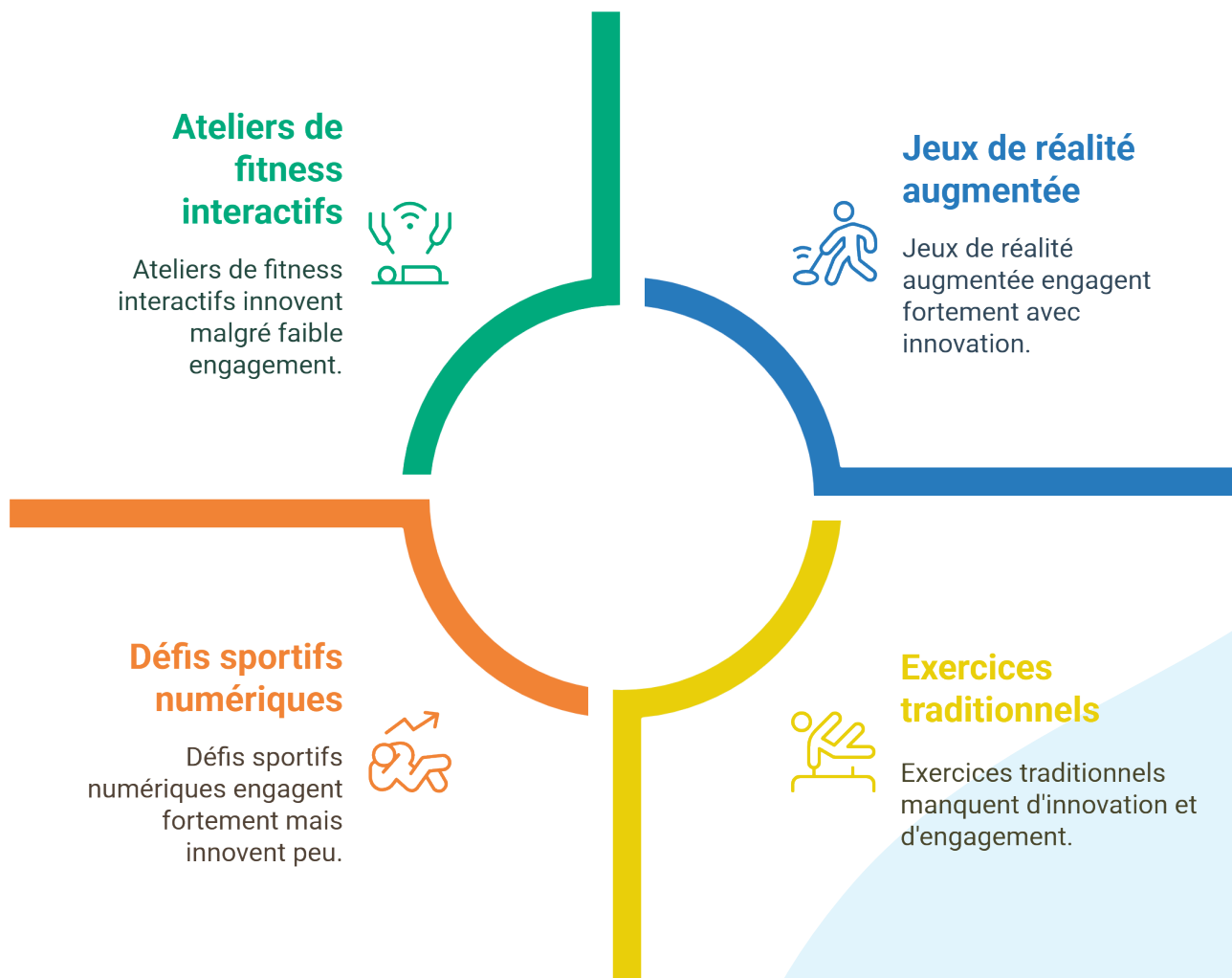
HYBRIDATION DES PRATIQUES SPORTIVES

La FSCF promeut l'hybridation des pratiques sportives, combinant activités physiques et numériques pour offrir une expérience équilibrée et moderne. Cette approche vise à attirer un public plus large et à répondre aux attentes des pratiquants en matière de diversité et d'innovation.

Objectifs :

- Combinaison des pratiques : mélanger les pratiques sportives traditionnelles avec des éléments numériques pour créer des activités hybrides.
- Attractivité et engagement : rendre les activités plus attractives et engageantes pour un public diversifié, y compris ceux qui peuvent être moins enclins à participer à des activités purement physiques.
- Adaptation aux tendances : Répondre aux tendances modernes et aux attentes des pratiquants en intégrant des éléments numériques dans les activités sportives.

Stratégies d'engagement sportif hybride





Accompagnement des organisations nationales, régionales ou locales responsables

La Fédération Sportive et Culturelle de France s'engage à accompagner ses organisations nationales, régionales et locales dans une démarche de responsabilité sociétale. Cet accompagnement vise à renforcer l'engagement des structures affiliées en faveur de pratiques durables, éthiques et inclusives. Voici comment la FSCF rend ses organisations plus responsables :

ENGAGEMENT ET SENSIBILISATION

La FSCF met en place des initiatives pour sensibiliser et engager ses organisations à tous les niveaux dans des pratiques responsables. Cela inclut des campagnes de sensibilisation, des formations et des ateliers pour informer et éduquer les membres sur les enjeux de la responsabilité sociétale.

- Campagnes de sensibilisation : des campagnes régulières pour informer les membres sur les enjeux de la RSO et les encourager à adopter des pratiques responsables.
- Formations et ateliers : des sessions de formation et des ateliers pour développer les compétences des membres en matière de gestion durable et éthique.

OUTILS ET RESSOURCES

La FSCF fournit des outils et des ressources pour aider ses organisations à mettre en œuvre des initiatives responsables. Ces outils sont conçus pour faciliter l'adoption de pratiques durables et pour soutenir les structures dans leurs efforts de responsabilité sociétale.

- Guides et fiches pratiques : des documents détaillés offrant des conseils et des étapes à suivre pour intégrer les principes de la RSO dans les activités des organisations.
- Outils de suivi et d'évaluation : des instruments pour suivre les progrès et mesurer l'impact des initiatives de RSO, permettant aux organisations de visualiser leurs avancées et d'identifier les domaines nécessitant des améliorations.

Pyramide de responsabilité sociétale de la FSCF



VALORISATION FÉDÉRALE : DÉMARCHE RESPONSABLE

La FSCF a créé la «Démarche Responsable», une initiative spécifique pour reconnaître et valoriser les efforts des organisations en matière de responsabilité sociétale. Cette démarche permet aux événements et aux structures de bénéficier d'une reconnaissance fédérale pour leurs actions RSO.

- **Reconnaissance des efforts** : La «Démarche Responsable» offre une reconnaissance officielle des efforts déployés par les organisateurs pour adopter des pratiques responsables. Cela inclut la mise en avant des actions de RSO lors des événements fédéraux et la promotion des bonnes pratiques.
- **Valorisation des initiatives** : Les organisations qui s'engagent dans la «Démarche Responsable» peuvent bénéficier d'une visibilité accrue et d'une valorisation de leurs initiatives, ce qui renforce leur crédibilité et leur attractivité.
- **Accompagnement et soutien** : La FSCF accompagne les organisations dans leur démarche responsable en fournissant des ressources, des formations et un soutien continu pour les aider à atteindre leurs objectifs de RSO.



COLLABORATION ET PARTENARIATS

La FSCF encourage la collaboration et les partenariats entre ses organisations pour renforcer leurs initiatives de RSO. Cela inclut des projets communs, des échanges de bonnes pratiques et des collaborations avec des acteurs externes partageant les mêmes valeurs et objectifs.

- **Projets communs** : Des initiatives collaboratives pour travailler ensemble sur des projets de RSO et partager les ressources et les compétences.
- **Échanges de bonnes pratiques** : Des plateformes et des forums pour échanger des idées et des expériences, et pour apprendre des meilleures pratiques des autres organisations.
- **Collaborations externes** : Des partenariats avec des organisations externes pour renforcer les initiatives de RSO et pour élargir l'impact des actions responsables.



Le colloque RSO de la FSCF

Le colloque sur la Responsabilité Sociétale des Organisations (RSO) organisé par la FSCF a été un événement marquant, rassemblant divers intervenants pour discuter des enjeux et des opportunités liés à la RSO dans le contexte du sport et de la culture. Voici un résumé des points clés abordés lors du colloque et leurs implications pour la FSCF.

POINTS CLÉS DU COLLOQUE RSO

1. Diversité des parcours et de compétences

- Intervenants : des intervenants aux parcours variés, tels qu'Olivier LAPLANCHE et Arnaud GANDAIS, ont partagé leurs expériences et leurs perspectives sur la RSO. Leurs parcours atypiques ont illustré la diversité des chemins pour devenir compétent dans le domaine de la RSO.
- Implications pour la FSCF : la FSCF peut tirer parti de cette diversité pour enrichir ses propres programmes et initiatives, en encourageant une variété de parcours et de compétences au sein de ses membres et bénévoles.

2. Définition et opportunités de la RSO

- Définition élargie : la RSO a été présentée, malgré des contraintes réelles ou fantasmées, comme une source d'opportunités pour les organisations sportives et culturelles.
- Implications pour la FSCF : la FSCF peut adopter une vision plus large de la RSO, en identifiant et en exploitant les opportunités pour rendre ses pratiques plus durables et inclusives, tout en répondant aux attentes sociétales.

3. Engagement et professionnalisation

IMPLICATIONS POUR LA FSCF

Le colloque RSO a mis en lumière plusieurs domaines où la FSCF peut renforcer ses actions et ses stratégies pour promouvoir une culture et un sport responsables et durables. Voici quelques implications clés pour la FSCF :

- Renforcement des initiatives RSO : la FSCF peut renforcer ses initiatives RSO en tirant parti des opportunités identifiées lors du colloque, en adoptant une vision plus large et inclusive de la RSO.
- Professionnalisation et engagement : la FSCF peut continuer à professionnaliser ses structures et à encourager l'engagement de ses membres, en offrant des formations et des ressources pour soutenir cet engagement.
- Développement de partenariats : la FSCF peut explorer et développer des partenariats stratégiques pour renforcer ses initiatives RSO, en collaborant avec des organisations partageant les mêmes valeurs et objectifs.
- Innovation et adaptation : la FSCF peut innover et s'adapter aux nouvelles tendances et attentes en matière de RSO, en intégrant les technologies numériques et en promouvant des pratiques hybrides.



Priorités stratégiques de la FSCF pour la RSO

Professionnalisation et engagement

La professionnalisation et l'engagement demandent de forts efforts pour un impact à long terme

Impact à long terme

Innovation et adaptation

L'innovation et l'adaptation nécessitent peu d'efforts, pour un impact à long terme

Fort effort



Faible effort

Renforcement des initiatives RSO

Le renforcement des initiatives RSO nécessite un fort effort pour un fort impact

Fort impact

Développement des partenariats

Le développement des partenariats offre un fort impact pour un effort moindre.



Septembre Vert, au cœur de la Semaine européenne du développement durable

La Fédération Sportive et Culturelle de France s'engage activement dans la promotion du développement durable et de la responsabilité sociétale à travers diverses initiatives. L'une de ces initiatives phares est «Septembre Vert», un événement national conçu pour mettre en lumière les actions RSO de la fédération et pour sensibiliser à l'importance des enjeux environnementaux et sociétaux.

PRÉSENTATION DE L'INITIATIVE

«Septembre Vert» est une initiative annuelle organisée par la FSCF qui coïncide avec la Semaine Européenne du Développement Durable (SEDD). Cet événement vise à promouvoir les actions de développement durable et à fédérer l'écosystème fédéral autour des enjeux sociétaux.

- Période : «Septembre Vert» se tient chaque année au mois de septembre, durant la SEDD, pour maximiser l'impact et la visibilité des actions RSO.
- Objectifs : L'initiative a pour but de sensibiliser les membres de la FSCF et le grand public aux enjeux du développement durable, et de promouvoir les actions et les pratiques responsables mises en place par la fédération et ses structures affiliées.



OBJECTIFS DE «SEPTEMBRE VERT»

1. Sensibilisation aux enjeux du développement durable

- Campagnes de sensibilisation : des campagnes de communication et des événements pour informer et éduquer sur les enjeux du développement durable et l'importance des actions RSO.
- Ateliers et formations : des ateliers et des sessions de formation pour développer les compétences des membres en matière de pratiques durables et responsables.

2. Promotion des actions RSO

- Mise en avant des initiatives : présentation et promotion des initiatives et des projets RSO menés par la FSCF et ses structures affiliées.

- Partage de bonnes pratiques : des plateformes et des forums pour partager les bonnes pratiques et les succès en matière de RSO, et pour inspirer d'autres structures à adopter des pratiques responsables.

3. Engagement et participation

- Événements et activités : organisation d'événements et d'activités pour engager les membres et le public dans des actions concrètes de développement durable.
- Challenge Clean-Up : un défi de nettoyage pour encourager les membres à participer à des actions de ramassage de déchets et de protection de l'environnement.

ACTIONS CLÉS DE «SEPTEMBRE VERT»

Challenge Clean-Up

Le «Challenge Clean-Up» est une action phare de «Septembre Vert», visant à mobiliser les membres de la FSCF et le public pour des opérations de nettoyage et de protection de l'environnement.

- Objectifs : encourager la participation active des membres à des actions de ramassage de déchets et de sensibilisation à la protection de l'environnement.
- Activités : des opérations de nettoyage organisées dans diverses régions, avec des défis et des récompenses pour les participants les plus actifs et engagés.

Webinaires et sensibilisation

Des webinaires et des sessions de sensibilisation sont organisés pour informer et éduquer les membres sur les enjeux du développement durable et les actions RSO.

- Objectifs : fournir des informations et des ressources pour aider les membres à comprendre et à adopter des pratiques responsables.
- Activités : des sessions en ligne interactives avec des experts et des intervenants pour discuter des enjeux et des opportunités de la RSO.



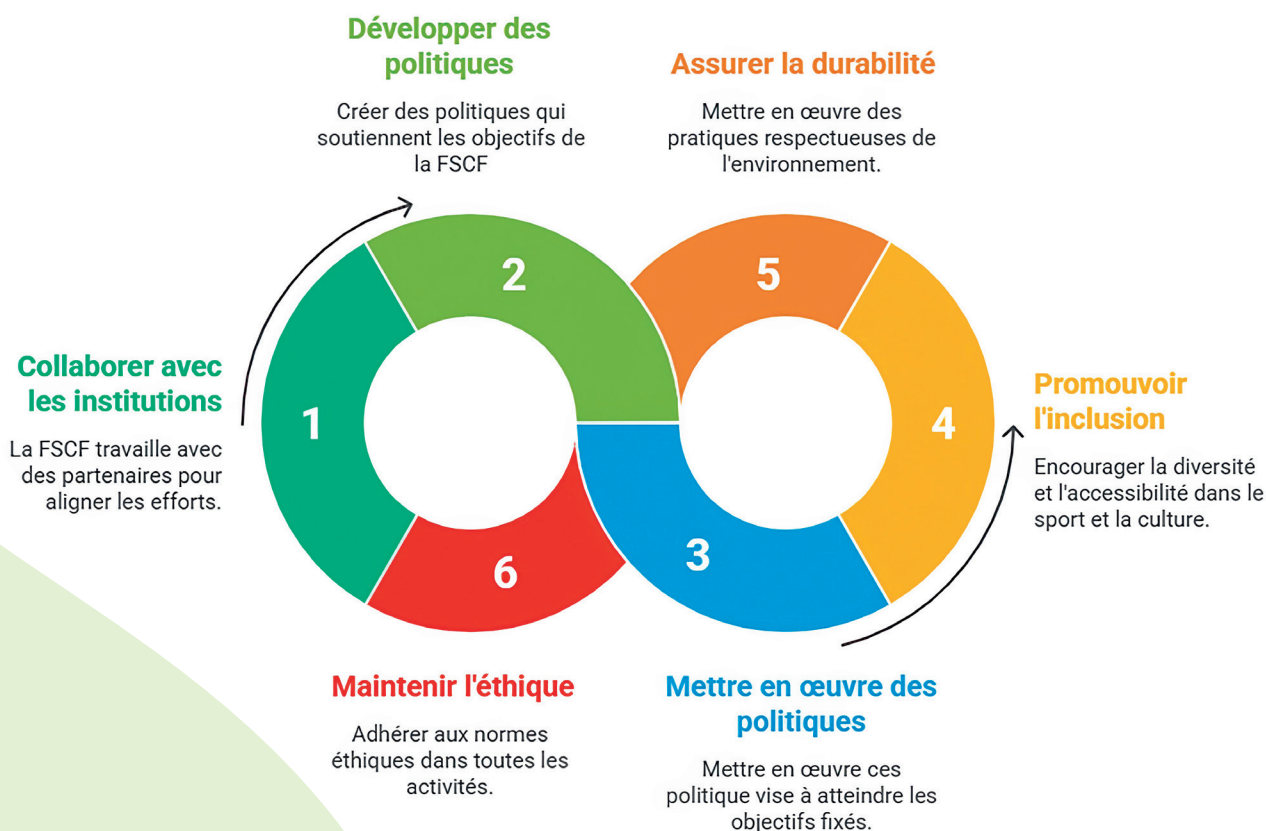
Les engagements de la FSCF auprès des institutions

La Fédération Sportive et Culturelle de France (FSCF) s'engage activement auprès des institutions pour promouvoir une culture et un sport responsables et durables. En collaborant avec des acteurs nationaux et internationaux, la FSCF contribue à l'élaboration et à la mise en œuvre de politiques qui favorisent l'inclusion, la durabilité et l'éthique dans le domaine sportif et culturel.

COLLABORATION AVEC LES INSTITUTIONS NATIONALES

La FSCF travaille en étroite collaboration avec les institutions nationales pour intégrer les principes de la Responsabilité Sociétale des Organisations (RSO) dans les politiques publiques et les initiatives locales.

- Ministère des Sports : la FSCF collabore avec le ministère des Sports pour promouvoir des pratiques sportives responsables et pour intégrer les enjeux de la RSO dans les programmes et les événements sportifs nationaux.
- Comité national olympique et sportif français (CNOSF) : en partenariat avec le CNOSF, la FSCF participe à des initiatives visant à labelliser les événements sportifs responsables et à promouvoir l'éthique et la durabilité dans le sport.



CONTRIBUTIONS AUX POLITIQUES NATIONALES

La FSCF contribue activement à l'élaboration et à la mise en œuvre de politiques nationales qui favorisent l'inclusion, la durabilité et l'éthique dans le sport et la culture.

- **Charte des 15 engagements des organisateurs** : La FSCF est signataire depuis 2018 de cette charte, portée par le ministère des Sports et des Jeux olympiques et paralympiques, en collaboration avec le WWF France, qui vise à promouvoir des événements sportifs responsables et durables.
- **Charte des 15 engagements du siège de la fédération** : En 2023, en réponse à la mesure 26 du plan de sobriété énergétique du sport, une version adaptée aux sièges des fédérations sportives a été élaborée. Cette nouvelle charte est signée par la fédération en 2024 et conduit à mettre en place sur quatre ans des mesures liées à la transition écologique.
- **Promotion de l'écomobilité** : La FSCF encourage l'écomobilité en incitant les participants à adopter des modes de déplacement durables et en mettant en place des infrastructures adaptées lors des événements.
- **Partenariats locaux** : La FSCF collabore avec des associations et des acteurs locaux pour promouvoir des pratiques responsables et pour renforcer l'impact des initiatives de RSO au niveau local.



L'international à la FSCF : la FICEP

Engagement International de la FSCF

La Fédération Sportive et Culturelle de France (FSCF) s'engage activement au niveau international pour promouvoir des pratiques sportives et culturelles responsables et durables. En collaborant avec des fédérations et des organisations internationales, la FSCF contribue à la promotion de l'inclusion, de la durabilité et de l'éthique dans le sport et la culture à l'échelle mondiale.

COLLABORATION AVEC LA FICEP

La FSCF est un membre fondateur de la Fédération Internationale Catholique d'Éducation Physique et Sportive (FICEP), créée en 1911. La FICEP regroupe aujourd'hui six pays membres, dont la France avec la FSCF, l'Allemagne avec la Deutsche Jugendkraft (DJK), et l'Autriche avec la SportUnion, qui composent la co-présidence de la fédération internationale. La République Tchèque avec l'OREL, la Roumanie avec la CSR, et l'Italie avec la NBL'Aquila sont également des membres actifs de la FICEP.



- **Camp de Jeunes FICEP** : chaque année, la FICEP organise un camp de jeunes à destination des licenciés de la FSCF âgés de 14 à 17 ans. Ces séjours, à vocation sportive, culturelle et internationale, offrent une occasion unique de s'engager dans un projet européen. Le camp allie activités sportives, découvertes culturelles et échanges interculturels, permettant aux participants de développer des compétences en communication et en leadership. Depuis presque 10 ans, la FSCF est la délégation la plus importante en nombre de jeunes participants au Camp FICEP.
- **Congrès des Jeunes** : la FICEP organise également un Congrès des Jeunes annuellement à l'occasion de l'Assemblée générale depuis 2024. Ces temps d'échange et de connexion entre les jeunes âgés de 18 à 30 ans sont un réservoir d'idées et de jeunes engagés pour la FICEP mais également pour leurs fédérations respectives.



PROJETS EUROPÉENS

En 2025, la FICEP porte deux projets au niveau européen :

- **INVEST** : un projet financé par l'Union Européenne, qui a pour objectif de faire se rencontrer et évoluer les jeunes bénévoles européens dans le cadre de leur développement personnel et professionnel.
- **Observatoire des Pratiques Sportives Non-Gouvernementales**: Un programme de recueil des pratiques bénévoles dans les fédérations sportives de la FICEP.

OBJECTIFS ET ACTIVITÉS

Les initiatives internationales de la FSCF visent à encourager l'engagement européen, à favoriser le développement des compétences et à promouvoir les échanges interculturels.

- Engagement européen : encourager les jeunes à participer à des projets européens et à développer une perspective internationale.
- Développement des compétences : favoriser le développement des compétences en communication, en leadership et en gestion de projets.
- Échanges interculturels : promouvoir les échanges interculturels et la compréhension mutuelle entre les participants de différents pays.

CHIFFRES CLÉS

- 9 pays membres : la FICEP regroupe neuf pays membres, collaborant activement pour promouvoir des pratiques sportives et culturelles responsables.
- 1 co-présidence partagée à 3 pays : la FSCF, la DJK et la SportUnion composent la co-présidence de la FICEP, illustrant une gouvernance ouverte et collaborative.
- 120 jeunes : nombre de jeunes participants aux camps FICEP et SOLEADER en 2024.
- 48ème édition du Camp FICEP : le Camp FICEP en 2024 marque sa 48ème édition, témoignant de son engagement continu en faveur de la jeunesse et de l'éducation populaire.

COLLABORATION AVEC LES FÉDÉRATIONS INTERNATIONALES

La FSCF travaille avec des fédérations sportives et culturelles internationales pour partager les meilleures pratiques et pour promouvoir les principes de la RSO à l'échelle mondiale. Ces collaborations permettent de renforcer l'impact des initiatives de RSO et de contribuer aux Objectifs de Développement Durable (ODD) des Nations Unies.

PARTICIPATION AUX INITIATIVES MONDIALES

La FSCF participe à des initiatives et à des événements internationaux pour promouvoir l'inclusion, la durabilité et l'éthique dans le sport et la culture. En contribuant aux ODD des Nations Unies, la FSCF s'assure que ses initiatives sont alignées avec les attentes sociétales et les objectifs de développement durable à l'échelle mondiale.





Conclusion

La Fédération Sportive et Culturelle de France (FSCF) s'affirme comme un acteur clé dans la promotion d'un sport et d'une culture responsables, durables et inclusifs. À travers ses engagements en matière de Responsabilité Sociétale des Organisations (RSO), la FSCF intègre des pratiques éthiques, environnementales et sociales au cœur de ses activités.

En s'alignant sur les Objectifs de Développement Durable (ODD) des Nations Unies, la FSCF montre son engagement à contribuer à un avenir plus juste et durable. Les initiatives telles que la digitalisation des pratiques, l'inclusion des personnes en situation de handicap, l'insertion sociale et professionnelle, et la lutte contre les comportements déviants illustrent son engagement à créer un environnement sûr, inclusif et respectueux.

La FSCF, en tant que fédération promotrice de santé, met l'accent sur le bien-être physique, mental et social de ses membres, en s'assurant que la santé soit au cœur de toutes ses actions. Grâce à des programmes éducatifs, des formations et des collaborations internationales, la FSCF renforce son impact et promeut une culture du sport et de la culture qui est à la fois inclusive et innovante.

En somme, la FSCF, par ses multiples initiatives et engagements, démontre comment le sport et la culture peuvent être des leviers puissants pour bâtir une société plus solidaire, inclusive et résiliente.



Glossaire

CNOSF : Comité National Olympique et Sportif Français

CSR : Corporate Social Responsibility (ou Responsabilité Sociétale des Entreprises)

AVA : Auxiliaires de Vie Associative

DJK : Deutsche Jugendkraft (DJK), fédération sportive allemande d'obédience catholique

FICEP : Fédération Internationale Catholique d'Education Physique et Sportive

FSCF : Fédération Sportive et Culturelle de France

ODD : Objectifs de Développement Durable

OMS : Organisation Mondiale de la Santé

ONU : Organisation des Nations Unies

PDF : Plan de Développement Fédéral

PING VR : Tennis de Table Réalité Augmentée

PSH : Personnes en Situation de Handicap

RSO : Responsabilité Sociétale des Organisations

SEDD : Semaine Européenne du Développement Durable

WWF : World Wide Fund for Nature (Fonds mondial pour la nature)



Remerciements

Ce livre blanc est le fruit d'une initiative de la Commission Nationale Démarche Sociétale et Environnementale de la Fédération Sportive et Culturelle de France. Nous tenons à exprimer notre profonde gratitude à tous ceux qui ont contribué à sa réalisation.

Un merci tout particulier à nos dix contributrices et contributeurs, sans qui ce projet n'aurait pu voir le jour :

- Chloé Care-Proust, Coordinatrice du développement des activités fédérales
- Caterina Ciriani, Chargée de projets jeunesse et éducation populaire
- Jonathan Collomb, Membre du comité directeur de la FSCF
- Antoine Deltour, Responsable de la commission nationale DSE
- Océane Esteve, Responsable de la communication print et institutionnelle
- Marjolaine Kazouit-Seguy, Chargée de mission Santé siège fédéral
- Richard Margot, Chargé des actions transversales
- Marine Regalet, CTN en charge de l'inclusion et l'insertion par et dans le sport et de la lutte contre les comportements déviants
- Dorothée Sirvin, Responsable des formations fédérales
- Fabienne Venot, Directrice Technique Nationale

Nous remercions également les membres du groupe de relecture pour leur précieuse contribution :

- Françoise Baraton
- Christelle Lechenne
- Gilles Koch

Enfin, un grand merci aux élus de la fédération pour leur soutien indéfectible :

- Christian Babonneau, Président de la FSCF
- Geneviève Manigaud, Vice-Présidente en charge de la RSO et des politiques publiques





Charte RSO des comités

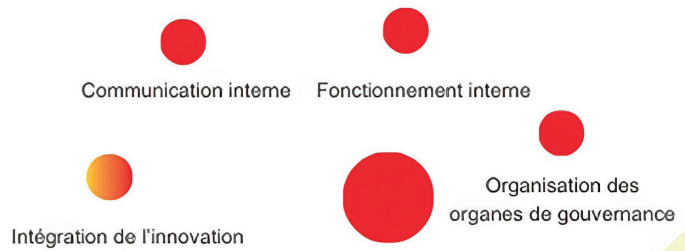
Charte de l'engagement éco-responsable

- Créer une groupe dédié dans les instances
- Diffuser et valoriser sa politique de RSO
- Ecrire sa charte d'engagement éco-responsable
- Former ses dirigeants aux questions de RSO : fresques, MOOC, **formation des dirigeants FSCF**

Formation des dirigeants

- Elire les dirigeants selon des règles claires, transparentes et justes, connues de tous
- Tendre vers la parité dans les instances dirigeantes
- Etablir un projet de développement incluant la RSO
- Communiquer le projet aux parties prenantes
- **Sensibiliser ses dirigeants aux thématiques RSO**

- Connaître l'environnement et s'appuyer sur les études
- Limiter les dépenses
- Tendre vers la parité
- Limiter les dépenses
- S'appuyer sur les outils existants et délivrer des services rigoureux



1. Gouvernance

SoLeader

Camp FICEP

- **Favoriser la prise de responsabilité des jeunes générations**
- Adapter les missions des dirigeants aux compétences et possibilités individuelles
- Suivre et valoriser les bénévoles : weekends d'intégration, journée des bénévoles, fête de fin d'année...

FSCF en fête

Valorisation

Recrutement et missions

Engagement partenaires externes

Perspectives d'évolution

Santé, bien-être et sécurité

Organisation de la pratique

Gestion des données

Organisation de la compétition

3. Respect et implication

Accueil des sportifs et des spectateurs

Pléni Up

- **Proposer des activités qui permettent l'épanouissement physique, mental, social**
- **Promouvoir la santé dans tous les aspects de la pratique, pour toutes les personnes**
- **Former ses encadrants à l'accueil de publics à besoins particuliers**
- **Lutter contre les violences et harcèlements sexuels et sexistes**

Form +

Bouge +

Brevet d'animateur fédéral

Label CNOSF

Label Démarche Responsable

- **Former ses encadrants pour garantir la qualité de la pratique**
- S'engager dans une logique d'amélioration continue
- Rendre accessible les documents diffusés (utilisation de l'outil FALC)
- Rendre accessibles les lieux de pratique aux personnes en situation de handicap

- Développer les situations de harcèlement
- Proposer et développer des actions
- Développer les pratiques de bouger les publics

Évaluer les impacts négatifs et positifs sur l'environnement générés par ses activités en tenant compte entre autres sur des bilans carbone ou des émissions sur son activité et son milieu et minimiser les déplacements vers le zéro déchet
 Réduire la consommation de ressources naturelles
 Rendre compte sur des labels, référentiels et normes reconnus par des entités reconnues par des organismes publics, assurant la crédibilité et la légitimité de la démarche

Fresque du sport

Fresque du climat

- Contribuer à des filières de recyclage, de réutilisation ou de réparation du matériel sportif ;
- Mettre en place des modules de formation et des sessions d'éducation à l'environnement liés à la pratique sportive et à l'organisation de manifestations
- Éduquer et sensibiliser les pratiquant-e-s au développement durable, à la fragilité des milieux de pratique et aux précautions à prendre pour préserver les espaces, sites et itinéraires accueillant la pratique

Fresque du sport

Fresque du climat

Analyse et plan d'action

Éducation et sensibilisation

Projet éducatif

4. Environnement

Aspect environnementaux de l'achat

Choix des prestataires

Prévention de la corruption et transparence

Charte éthique FSCF

- S'assurer que les membres des instances de gouvernance décident sans être en situation de conflit d'intérêts d'ordre personnel ou professionnel et agissent avec impartialité, objectivité, indépendance et professionnalisme
- Ne pas contribuer à des dispositifs de dissimulation, voire d'évasion fiscale

5. Règles et valeurs éthiques

Réseaux sociaux

- Sensibiliser et responsabiliser ses membres sur l'usage des réseaux sociaux et les conséquences des publications sur eux et sur autrui.

Politique d'achats responsables

Partenariats durables, engagés

- S'assurer que ses partenaires, fournisseurs, sous-traitants ne contribuent pas à des pratiques antisociales ou ne respectent pas la loi
- Intégrer dans ses procédures d'achat le respect des droits fondamentaux des personnes impliquées (y compris les sous-traitants) tout au long de la chaîne de production ou d'exécution du service.

6. Attractivité des territoires

Faciliter l'accès aux pratiques des publics les plus éloignés

Développer des pratiques pour les personnes en situation de handicap
 Développer des pratiques handi-valides
 Développer des pratiques connectées pour faire participer les personnes sédentaires et les jeunes

Bouge +

Form +

- S'associer, quand elles existent, aux démarches territoriales de responsabilité sociétale
- Créer des partenariats locaux
- S'engager dans les dispositifs d'insertion par l'emploi
- S'appuyer de préférence sur le tissu économique local quand il apporte la preuve de son engagement dans les valeurs et principes de la RSO
- Intégrer des principes éthiques et responsables dans ses procédures d'achat
- Contribuer à une répartition équilibrée des activités sur le territoire en facilitant l'accès aux personnes qui en sont les plus éloignées

Dispositif Les Clubs Sportifs engagés

Opérations Du stade vers l'emploi

FSCF en fête



Fédération Sportive et Culturelle de France
22 rue Oberkampf • 75011 Paris
T. +33(0) 1 43 38 50 57 • F. +33(0) 1 43 14 06 65
fscf@fscf.asso.fr • www.fscf.asso.fr